



BOXSPRING COMFORT

WILDEICHE MASSIV | CHÊNE NOUEUX MASSIF | SOLID WILDOAK

Achten Sie auf FSC®-zertifizierte Produkte | Soyez attentifs aux produits certifiés FSC® | Look for FSC®-certified products



Vielfältig in Kombination und Material | Combinaisons et matières variées | Versatile in combination and material

Unser ausgeklügeltes Baukastensystem bietet eine riesige Auswahl an Füßen, Boxen, Matratzen, Toppfern, Kopfteilen und Beimöbel. Darüber hinaus umfasst unser Sortiment 58 verschiedene Stoff- und Kunstleder-bezüge und 10 Massivholzausführungen.

Notre système modulaire ingénieux propose un choix énorme de pieds, boxes, matelas, surmatelas, têtes de lits et meubles d'appoint. En plus de cela, notre gamme comprend 58 tissus et cuirs synthétiques différents ainsi que 10 variantes de bois massif.

Our ingenious modular system offers a huge selection of feet, boxes, mattresses, toppers, headboards and accessories. In addition, our product range includes 58 different fabric and synthetic leather covers and 10 solid wood versions.



Stabil im Aufbau | Construction robuste | Solid in construction

Unsere Boxspring Betten überzeugen durch eine hohe Stabilität, dank Boxbefestigungen mit soliden Eckbeschlägen.

Nos lits Boxspring sont convaincants par leur grande stabilité, grâce aux fixations par des équerres solides.

Our Boxspring beds convince with their high stability, thanks to box fixations with solid corner fittings.



Einfach in der Montage | Montage facile | Easy assembly

Unser Betten-System begeistert durch einen einfachen Aufbau mit leicht verständlicher Montageanleitung sowie hochwertigen Verbindungselementen, welche einen vielfachen Ab- und Wiederaufbau sicherstellen.

Notre système de lits séduit par une installation facile grâce aux instructions de montage aisément compréhensibles ainsi que par les éléments de fixation haut de gamme permettant de monter et démonter les lits à de nombreuses reprises.

Our bed system impresses with its simple structure and easy-to-understand assembling instructions as well as high-quality connecting elements, which ensure multiple dismantling and rebuilding.

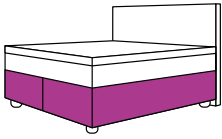


swiss bed concept

Unser Boxspring-Bett – Ihre Vorteile

Notre lit Boxspring – vos avantages | Our Boxspring bed – your advantages

1



Box

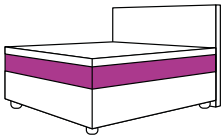
Tonnentaschenfederkern mit hoher Auflösung

noyau à ressorts ensachés à haute résolution | cylinder pocket spring core with high resolution

spezieller Softside-Rahmen, verhindert die Bildung von Liegemulden und ermöglicht eine kaum spürbare Sektoren-Trennung

le cadre Softside spécial empêche la formation de creux de couchage et permet une séparation quasiment imperceptible des secteurs | special soft-side frame, prevents the formation of depressions and allows a barely noticeable section separation

2



Matratzen | Matelas | Mattresses

Tonnentaschenfederkern mit hoher Auflösung (von 403 bis 960 Federkerne bei 100/200)

noyau à ressorts ensachés à haute résolution (de 403 à 960 ressorts pour 100/200) | cylinder pocket spring core with high resolution (from 403 to 960 sprung cores at 100/200)

feuchtigkeitsregulierende und atmungsaktive HCS-Klimawatte

ouate de climatisation HCS respirante et régulatrice d'humidité | moisture-regulating and breathable HCS climate-regulating cotton

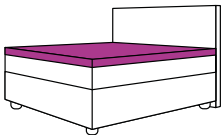
bis zu 3 verschiedene Härtegrade, auch für hohe Gewichtsbelastung

jusqu'à 3 degrés de dureté différents, même pour charges pondérales élevées | up to 3 different degrees of hardness, also for high weight loads

Teilen der Doppelmatratze für Transport in schwer zugängliche Schlafzimmer oder Kernwechsel durch abnehmbaren Bezug Twin-Tex/Split

séparer le matelas double en vue du transport dans des chambres difficiles d'accès ou de changer le noyau grâce à la housse amovible Twin-Tex/Split | separation of the double mattress for transport to bedrooms with difficult access or core exchange thanks to the removable Twin-Tex/Split

3



Topper

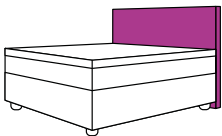
6 verschiedene Topper (Raumgewicht von 35 bis 55 kg/m³)

6 surmatelas différents (poids volumique de 35 à 55 kg/m³) | 6 different toppers (density from 35 to 55 kg/m³)

feuchtigkeitsregulierende und atmungsaktive HCS-Klimawatte

ouate de climatisation HCS respirante et régulatrice d'humidité | moisture-regulating and breathable HCS climate-regulating cotton

4



Kopfteile | Têtes de lit | Headboards

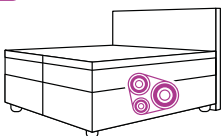
freistehende Platzierung des Bettes dank einheitlichem Bezug von Vorder- und Rückseite

placement libre du lit grâce au rembourrage identique des faces avant et arrière | freestanding placement of the bed thanks to a consistent cover of front and back

stabile Verbindung mit Box durch 8-fache Verschraubung

liaison stable avec la box grâce au vissage 8 points | solid connection with the box thanks to 8 screw connections

+



Move

flüsterleise Motoren durch neuartige Technik

moteurs extrêmement silencieux grâce à une technologie novatrice | super-silent motors thanks to novel technology

stufenlose und kraftvolle Bedienung durch Stahlseil-Antrieb

manèment puissant en continu grâce à l'entraînement par câble acier | infinitely variable and powerful operation with steel cable drive



Hasena – mein Bett

Hasena – mon lit | Hasena – my bed

Beständige Passion

Une passion constante
Enduring Passion

Mehr als ein Lebenswerk

Als Familienunternehmen gegründet, überzeugen wir seit über 70 Jahren mit hoher Qualität und Vielseitigkeit im Bereich Schlafzimmermöbel.

Plus que l'œuvre d'une vie

Fondée en tant qu'entreprise familiale, nous convainquons depuis plus de 70 ans par notre qualité élevée et notre polyvalence dans le domaine des meubles de chambre à coucher.

More than a life's work

Founded as a family business, we have been impressing with high quality and versatility in the field of bedroom furniture for over 70 years.



swiss bed concept



swiss bed concept

Ein cleveres Baukastensystem

Sie wählen Ihren favorisierten Bettrahmen aus und kombinieren dazu Füße und Kopfteil Ihrer Wahl. Dabei können Sie quer durch die Kollektionen auf unterschiedliche Materialien und Farben zugreifen.

Un système modulaire astucieux

Vous choisissez votre cadre de lit préféré et le combinez avec les pieds et les têtes de lit de votre choix. Vous pouvez choisir parmi une variété de matériaux et de couleurs dans toutes les collections.

A clever modular system

You choose your favourite bed frame and combine it with the feet and headboards of your choice. You can choose from a variety of materials and colours throughout the collections.

5 Jahre Garantie

Service de livraison rapide
5 years warranty



Unser Versprechen

Vom Baum zum Bett – mittels handwerklicher Perfektion und hochwertigen Materialien. Sie erhalten 5 Jahre Garantie auf die Material- und Oberflächenbeschaffenheit, sowie die fachgerechte Verarbeitung aller Modelle ab Kaufdatum. Weitere Informationen finden Sie auf unserer Website.

Notre promesse

De l'arbre au lit – grâce à un artisanat parfait et des matériaux de haute qualité. Vous bénéficiez d'une garantie de 5 ans sur la qualité des matériaux et des surfaces, ainsi que sur la fabrication professionnelle de tous les modèles à compter de la date d'achat. Vous trouverez plus d'informations sur notre site Internet.

Our promise

From tree to bed – by means of perfect craftsmanship and high-quality materials. You receive a 5-year guarantee on the material and surface quality, as well as the professional workmanship of all models from the date of purchase. Further information can be found on our website.

Schnellieferservice

Service de livraison rapide
Quick delivery service



Komfort ohne Wartezeit

Mit unserem Schnellieferservice «PRONTO» können wir eine grosse Auswahl an Betten mit Beimöbeln und alle Modelle aus Edition pronto, Dream pronto und Boxspring pronto ab Lager liefern.

Le confort sans attente

Notre service de livraison rapide « PRONTO » permet de livrer un large choix de lits, de meubles d'appoint et tous les modèles de l'Édition Pronto, Dream pronto et Boxspring Pronto à partir du stock.

Comfort without waiting

With our quick delivery service «PRONTO» we can offer a large selection of beds with ancillary furniture and all models from models from Edition pronto, Dream pronto and Boxspring pronto from stock.





Vielseitig kombinierbar

Unser ausgeklügeltes Baukastensystem «swiss bed concept» bietet eine riesige Auswahl an Füßen, Kopf- teilen und Beimöbeln. Darüber hinaus umfasst es verschiedene Stoff-, Kunstleder- und Lederbezüge sowie diverse Holz- und Metallausführungen. Abgestimmte Lattenroste und Matratzen komplettieren unsere Betten zur Wohlfühl-oase.

Combinable à versatile

Notre système modulaire sophistiqué «swiss bed concept» propose un choix énorme de pieds, têtes de lits et accessoires. Par ailleurs le comporte différents tissus, cuirs synthétiques et véritables, ainsi que diverses variantes de bois et métal. Des sommiers à lattes et des matelas adaptés complètent nos lits pour un espace bien-être.

Versatile combinable

Our ingenious modular system «swiss bed concept» offers a huge selection of feet, headboards and accessories. In addition, it includes different fabrics, synthetic leather and real leather covers and different wood and metal versions. Matching slatted frames and mattresses complete our beds to an oasis of well-being.

Nachhaltigkeit bei Hasena

Unser wichtigster Lieferant, die Natur, ist sensibel und benötigt lange Regenerationszeiten bei Überbeanspruchung. Wir respektieren die von uns genutzten Ökosysteme und stellen unsere Produkte nachhaltig und mit hohem sozialen Engagement her.



Soziale Verantwortung

Responsabilité sociale
Social responsibility



Holzoberflächen

Surfaces en bois
Wood surfaces



Stabil im Aufbau

Unsere Betten überzeugen durch eine hohe Stabilität. Mittels Einsatz verschiedener Traversen ist eine gesamthafte Belastung von 300 bis 450 kg, inklusive Lattenroste und Matratzen, möglich.

Construction robuste

Nos lits sont convainçants par leur grande stabilité. En utilisant différentes fermes, une charge totale de 300 à 450 kg, y compris les sommiers à lattes et les matelas, est possible.

Solid in construction

Our beds convince with their high stability. By using different trusses, a total load of 300 to 450 kg, including slatted frames and mattresses, is possible.

Durabilité chez Hasena

Notre fournisseur le plus important, la nature, est sensible et nécessite un long temps de régénération en cas de surutilisation. Nous respectons les écosystèmes que nous utilisons et fabriquons nos produits de manière durable et avec un haut niveau d'engagement social.



Holzbeschaffung

Approvisionnement en bois
Wood procurement



Recycelte Stoffe

Tissus recyclés
Recycled fabrics



Einfach in der Montage

Unser Betten-System begeistert durch einen einfachen Aufbau mit leicht verständlicher Montageanleitung sowie hochwertigen Verbindungselementen, welche einen vielfachen Ab- und Wiederaufbau ermöglichen.

Montage facile

Notre système de lits séduit par une installation facile grâce aux instructions de montage bien compréhensibles ainsi que par les éléments de fixation haut de gamme permettant de monter et démonter les lits à de nombreuses reprises.

Solid in construction

Our beds convince with their high stability. By using different trusses, a total load of 300 to 450 kg, including slatted frames and mattresses, is possible.

Sustainability at Hasena

Our most important supplier, nature, is sensitive and needs long regeneration times in case of overuse. We respect the ecosystems we use and manufacture our products sustainably and with a high level of social commitment.



Produktion Massivholz

Production bois massif
Manufacturing solid wood



Energiegewinnung

Production énergétique
Production of energy

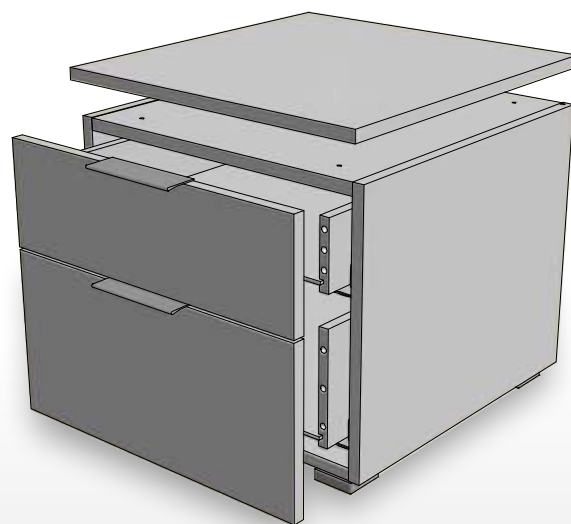


selezione

01

MODELLAUSWAHL

Sélection du modèle | Model selection



Twia



45/50/41 cm

Onia



45/50/41 cm

Owita



90/50/41 cm

Trio



45/50/55 cm

Dowe



45/50/55 cm

Dowio



90/50/55 cm

Quatro



45/50/86 cm

Unito



45/50/86 cm

Qunito



90/50/86 cm

Quatrine



90/50/86 cm

Portina



90/50/86 cm

Atrine



90/50/86 cm

Totrino



135/50/86 cm

Cassino



135/50/86 cm

Incentro



135/50/86 cm

Trequatri



135/50/86 cm

Stellen Sie sich Ihr Wunsch-Beimöbel nach Ihrem Geschmack zusammen: Der Korpus (Abb. 02), in zwei verschiedenen Farbvarianten, lässt sich zu den Front- und Top-Covern (Abb. 03) in acht Holz- und Farbausführungen kombinieren. Die Beimöbel können zerlegt oder teilmontiert bestellt werden. Bei zusammengesetzten Möbeln (z. B. Qunito, Incentro, ...) muss der Deckel noch montiert werden. Bei Kommoden mit Türen ist jeweils ein Einlegeboden vorhanden, Türöffnung nach links oder rechts möglich. Zusätzliche Böden sind erhältlich.

Composez le meuble d'appoint de vos rêves selon vos goûts : Le caisson (ill. 02), disponible en 2 variantes de couleurs, peut être combiné avec les façades et couvercles supérieurs (ill. 03) en 8 finitions de bois et de coloris. Les meubles d'appoint peuvent être commandés en kits ou assemblés. Pour les meubles assemblés (p. ex. Qunito, Incentro, ...) le couvercle doit encore être fixé. Les commodes avec portes sont équipées d'une étagère, ouverture de la porte possible à gauche ou à droite. Si besoin, des étagères supplémentaires sont disponibles.

Put together the side furniture you want according to your own taste: The body (fig. 02), in two different colour versions, can be combined with the front and top covers (fig. 03) in eight wood and colour versions. The furniture can be ordered disassembled or assembled. For assembled furniture (e.g. Qunito, Incentro, ...) the top cover must still be fitted. Chests of drawers with doors have one shelf, door opening possible to the left or right. Additional shelves are available.



Kombinationsbeispiele und techn. Informationen
Exemples et informations
Examples and informations



02

KORPUS

Caisson | Body



03

TOP/FRONT

Farben | Couleurs | Colours



04

GRIFFE

Poignées | Handles



10 Weiss | Blanc | White



16 Anthracit | Anthracite



FÜSSE

Pieds | Feet

STANDARD



OPTION

Leg 8 cm

Jone 10 cm

Cila 10 cm



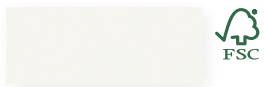
Alu



Anthracit
Used



Anthracit



10 Weiss | Blanc | White



16 Anthracit | Anthracite

STANDARD



Alu

Griff zu Folienfronten

Poignée pour façades en mélaminé
Handle for foil fronts



74 Eiche bright, geölt
Chêne bright, huilé
Oak bright, oiled



82 Nussbaum, geölt
Noyer, huilé
Walnut, oiled



76 Eiche brandy, geölt
Chêne brandy, huilé
Oak brandy, oiled



87 Wildbuche natur, geölt
Hêtre nouveau naturel, huilé
Wildbeech natural, oiled



99 Wildeiche natur, geölt
Chêne nouveau naturel, huilé
Wildoak natural, oiled



80 Kernbuche natur, geölt
Hêtre coeur rouge naturel, huilé
Heart beech natural, oiled

STANDARD



Holzgriff zu Holzfronten

Poignée en bois pour façades en bois
Wooden handle for wooden fronts

OPTION

Rivo



Used



Anthracit

Metallgriff zu Holzfronten

Poignée en métal pour façades en bois
Metal handle for wooden fronts



The mark of
responsible forestry
FSC® C123546

Look for FSC® certified products

Stoff- und Lederauswahl | Choix de tissus et cuirs | Choice of fabrics and leathers

3. Preiskategorie | 3^e catégorie de prix | 3rd price range

Alpina 390–394, 100 % Polyester



390 lightgrey



391 anthrazit



392 red



393 navy



394 smoke

Boucle 770–773, 100 % Polyester



770 ivory



771 grey



772 fresco



773 mouse

Boston 650–654, Oberfläche | Surface: 100 % Polyester, Basis | Base: 70 % Polyester, 30 % Baumwolle | Coton | Cotton



650 clay



651 bean



652 mocca



653 turtle



654 tizo

Tocco 710–712, 100 % Polyester



710 white



711 creme



712 chocolate

Buffalo 720–722, 100 % Polyester



720 shale



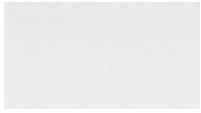
721 grey



722 espresso

Campos 372–376, Kunstleder | Cuir synthétique | Synthetic leather

Oberfläche | Surface: 100 % Polyurethan | Polyuréthane, Basis | Base: 71 % Polyester, 29 % Baumwolle | Coton | Cotton



372 blanc



373 creme



374 cafe



375 nero



376 kit

Capo 760–765, 100 % Polyester



760 anthracit



761 grey



762 rose



763 linen



764 light brown



765 taupe

Casual 330–334, Kunstleder | Cuir synthétique | Synthetic leather

Oberfläche | Surface: 100 % Polyurethan | Polyuréthane, Basis | Base: 60 % Polyester, 40 % Baumwolle | Coton | Cotton



330 sahara



331 cannelle



332 cognac



333 olive



334 carbon

Cyclo 730–731, 100 % Polyester

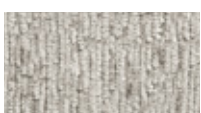


730 cream



731 macciato

Fusio 750–752, 100 % Polyester



750 shell



751 anthracit



752 musk

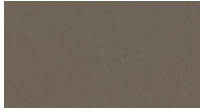
Stoff- und Lederauswahl | Choix de tissus et cuirs | Choice of fabrics and leathers

3. Preiskategorie | 3^e catégorie de prix | 3rd price range

Kitana 600–604, 100 % Polyester



600 beige



601 nougat



602 grigio



603 aqua



604 anthrazit

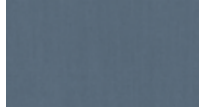
Ranch 660–664, 100 % Baumwolle | Coton | Cotton



660 stone



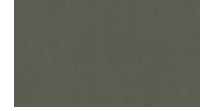
661 grit



662 jeans



663 indigo



664 hunter

Bei der Stoffausführung Ranch wird in der Produktion mittels Waschung ein charakteristischer Vintage-Look erzielt.

Lors de la production par le biais de différents lavages, un look vintage caractéristique est donné au tissu Ranch.

In the Ranch fabric version, a characteristic vintage look is achieved in production by way of washing.

Rinovo 700–701, 100 % Polyester



700 anthracit



701 taupe



640 chiaro



641 anthracit

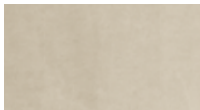
Ritorno 640–641, 100 % Polyester



Velluto 740–742, 100 % Polyester



740 grey



741 ivory



742 coffee

Alpina, Boucle, Boston, Buffalo, Capo, Cyclo, Fusio, Kitana, Ranch, Rinovo, Ritorno, Tocco und Velluto können chemisch gereinigt werden. Die abgebildeten Farben können von den Originalfarben und Strukturen abweichen.


Nous conseillons un nettoyage à sec pour les matières Alpina, Boucle, Boston, Buffalo, Capo, Cyclo, Fusio, Kitana, Ranch, Rinovo, Ritorno, Tocco et Velluto. Les couleurs et les structures des illustrations peuvent être différentes des couleurs et des structures originales.

The covers Alpina, Boucle, Boston, Buffalo, Capo, Cyclo, Fusio, Kitana, Ranch, Rinovo, Ritorno Tocco and Velluto can be dry cleaned. The pictured colours can be different than the original colours and structure.



Informationen zu Recycling PET und PES
Informations sur le recyclage du PET et du PES
Further information on recycling PET and PES



				Dimension cm
Cessina	Kommode	Commode	Chest of drawers	105/48/77
Vecio	Bank	Banquette	Bench	110/27/45
Ludo	Nachttisch/Hocker	Table de nuit/tabouret	Bedside table /stool	40/40/55
Smart black	Leselampen (2er Set) 12V DC, 30 LED warm weiss Dreistufenschaltung	Lampes de lecture (set de 2) 12V DC, 30 LED blanc chaud interrupteur à 3 crans	Reading lamps (set of 2) 12V DC, 30 LED warm white three-step circuit	

Alle Polsterteile in Bouclé fresco 772 | Toutes les parties rembourrées en Bouclé fresco 772 | All upholstery parts in Bouclé fresco 772

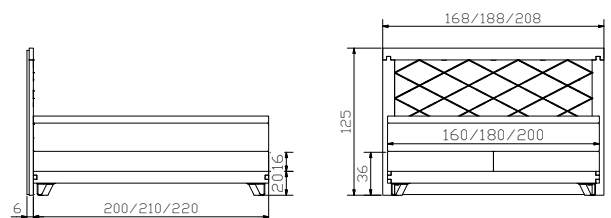
Alle Holzteile in Wildeiche Vintage natur, geölt | Toutes les parties en bois en chêne nouveaux Vintage naturel, huilé | All wooden parts in wildoak Vintage natural, oiled

Leselampen und weitere Beimöbel siehe Boxspring-Katalog Register 1 | Lampes de lecture et autres accessoires voir catalogue Boxspring registre 1 | Reading lamps and further accessories see catalogue Boxspring index 1

Massiva Comfort



				Dimension cm
Massiva-Box 26	Untergestell Breiten Längen	Sommier Largeurs Longueurs	Mattress base Widths Lengths	160, 180, 200 200, 210, 220
Jeno anthracit	Füße Höhe	Pieds Hauteur	Feet Height	10
Dolomit	Kopfteil	Tête de lit	Headboard	160, 180, 200
Tex Split Topper	Matratze Topper Breiten Längen	Matelas Surmatelas Largeurs Longueurs	Mattress Topper Widths Lengths	80, 90, 100, 160, 180, 200 200, 210, 220





				Dimension cm
Coset	Sekretär	Secrétaire	Bureau	120/60/86
Carpi	Nachttisch höhenverstellbar	Table de nuit Réglable en hauteur	Bedside table Adjustable in height	52/42/34–53



Lucina

Kopfteil mit integrierten Leselampen | Tête de lit avec lampes de lecture intégrées | Headboard with integrated reading lamps

Leselampe mit flexiblem Hals, USB-Anschluss und separatem Orientierungslicht für die Nacht, nur in Kombination mit Kopfteil Lucina erhältlich |

Lampe de lecture à cou flexible, port USB et lumière à orientation séparée pour la nuit, uniquement disponible en combinaison avec la tête de lit Lucina | Reading lamp with flexible neck, USB connection and separate orientation light for the night, only available in combination with headboard Lucina

Weitere Leselampen siehe Boxspring-Katalog Register 1 | Davantage de lampes de lecture voir catalogue Boxspring registre 1 | Other reading lamps see catalogue Boxspring index 1

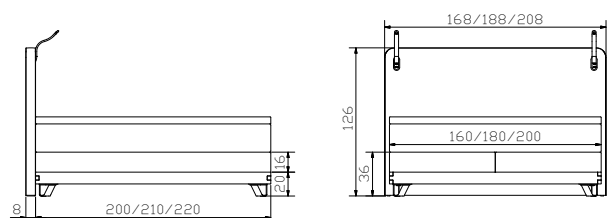


				Dimension cm
Massiva-Box 26	Untergestell Breiten Längen	Sommier Largeurs Longueurs	Mattress base Widths Lengths	160, 180, 200 200, 210, 220
Jeno used	Füße Höhe	Pieds Hauteur	Feet Height	10
Lucina	Kopfteil mit integrierten Leselampen Leselampen (2er Set) schwarz 12V DC, LED neutral	Tête de lit avec lampes de lecture intégrées Lampes de lecture (set de 2) noir 12V DC, LED neutre	Headboard with integrated reading lamps Reading lamps (set of 2) black 12V DC, LED neutral	160, 180, 200
Tex Split Topper	Matratze Topper Breiten Längen	Matelas Surmatelas Largeurs Longueurs	Mattress Topper Widths Lengths	80, 90, 100, 160, 180, 200 200, 210, 220

Alle Polsterteile in Alpina lightgrey 390 | Toutes les parties rembourrées en Alpina lightgrey 390 | All upholstery parts in Alpina lightgrey 390

Alle Holzteile in Wildeiche natur, gebürstet, geölt | Toutes les parties en bois en chêne nouveau naturel, brossé, huilé | All wooden parts in wildoak natural, brushed, oiled

Weitere Beimöbel siehe Boxspring-Katalog Register 1 | Davantage d'accessoires voir catalogue Boxspring registre 1 | Other accessories see catalogue Boxspring index 1





				Dimension cm
Coset	Sekretär	Secrétaire	Bureau	120/60/86
Ludo	Nachttisch/Hocker	Table de nuit/Tabouret	Bedside table/Stool	40/40/55



Syncro
Option: Synchronkabel | Câble de synchronisation |
 Synchronization cable



Komfort durch Synchronkabel siehe Seite 18
 Le confort par câble de synchronisation voir page 18
 Comfort through synchronization cable see page 18

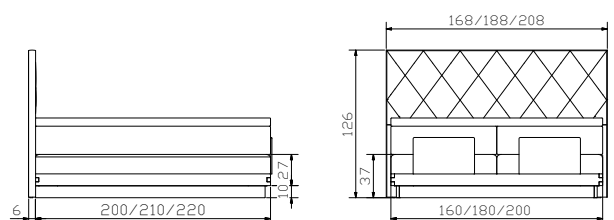


				Dimension cm
Massiva-Move 26	Untergestell	Sommier	Mattress base	
	Breiten	Largeurs	Widths	160, 180, 200
	Längen	Longueurs	Lengths	200, 210, 220
Rocc-Move	Sockel	Socle	Socket	
	Breiten	Largeurs	Widths	160, 180, 200
	Längen	Longueurs	Lengths	200, 210, 220
	Höhe	Hauteur	Height	10
Paris XL + Board-Move	Kopfteil	Tête de lit	Headboard	160, 180, 200
Tex Split Topper	Matratze	Matelas	Mattress	
	Topper	Surmatelas	Topper	
	Breiten	Largeurs	Widths	80, 90, 100, 160, 180, 200
	Längen	Longueurs	Lengths	200, 210, 220

Alle Polsterteile in Alpina lightgrey 390 | Toutes les parties rembourrées en Alpina lightgrey 390 | All upholstery parts in Alpina lightgrey 390

Alle Holzteile in Wildeiche pure, gebürstet, geölt | Toutes les parties en bois en chêne nouveau pure, brossé, huilé | All wooden parts in wildoak pure, brushed, oiled

Weitere Beimöbel siehe Boxspring-Katalog Register 1 | Davantage d'accessoires voir catalogue Boxspring registre 1 | Other accessories see catalogue Boxspring index 1





				Dimension cm
Atrine	Kommode	Commode	Chest of drawers	90/49/85
Scola	Sekretär höhenverstellbar Unterlage in Casual carbon 334	Secrétaire réglable en hauteur Sous-mains en Casual carbon 334	Bureau adjustable in height Desk mat in Casual carbon 334	120/70/72-88
Carpi	Nachttisch höhenverstellbar	Table de nuit réglable en hauteur	Bedside table adjustable in height	52/42/34 – 53

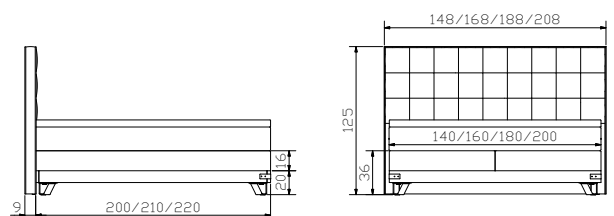
Alle Polster Teile in Kitana aqua 603 | Toutes les parties rembourrées en Kitana aqua 603 | All upholstery parts in Kitana aqua 603

Alle Holzteile in Akazie Vintage grey, lackiert oder anthrazit | Toutes les parties en bois en acacia vintage grey, laqué ou anthracite | All wooden parts in acacia vintage grey, lacquered or anthracite

Weitere Beimöbel siehe Boxspring-Katalog Register 1 | Davantage d'accessoires voir catalogue Boxspring registre 1 | Other accessories see catalogue Boxspring index 1



				Dimension cm
Factory-Box 26	Untergestell Breiten Längen	Sommier Largeurs Longueurs	Mattress base Widths Lengths	140, 160, 180, 200 200, 210, 220
Jeno used	Füsse Höhe	Pieds Hauteur	Feet Height	10
Lille XL	Kopfteil	Tête de lit	Headboard	140, 160, 180, 200
Tex Split Topper	Matratze Topper Breiten Längen	Matelas Surmatelas Largeurs Longueurs	Mattress Topper Widths Lengths	80, 90, 100, 140, 160, 180, 200 200, 210, 220





				Dimension cm
Trio	Nachttisch	Table de nuit	Bedside table	45/49/55
Atrine	Kommode	Commode	Chest of drawers	90/49/85

Syncro



Option:

Das Synchronkabel «Syncro» dient zum Synchronisieren von zwei nebeneinanderliegenden Motorrahmen.

Vorteile des Synchronkabels:

- Verwendung beider Funkfernbedienungen
- gleichmässiges Verfahren der Antriebssysteme trotz unterschiedlicher Belastung
- Verwendung einer durchgehenden Matratze möglich

Le câble de synchronisation « Syncro » est utilisé pour synchroniser deux châssis moteurs adjacents.

Avantages du câble de synchronisation :

- utilisation des deux télécommandes radio
- un mouvement uniforme des systèmes d'entraînement malgré des charges différentes
- possibilité d'utiliser un matelas continu

The synchronization cable «Syncro» is used to synchronise two adjacent motorised frames.

Advantages of the synchronization cable:

- use of both radio remote controls
- uniform movement of the drive systems despite different loads
- use of an one-piece double-sized mattress possible

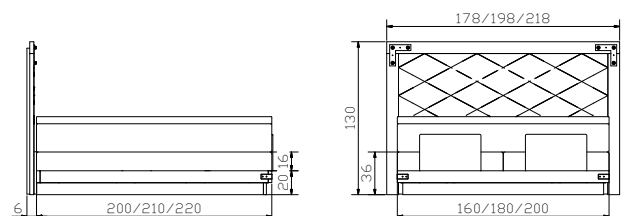


				Dimension cm
Factory-Move 26	Untergestell	Sommier	Mattress base	
	Breiten	Largeurs	Widths	160, 180, 200
	Längen	Longueurs	Lengths	200, 210, 220
Boca-Move	Sockel	Socle	Socket	
	Breiten	Largeurs	Widths	160, 180, 200
	Längen	Longueurs	Lengths	200, 210, 220
	Höhe	Hauteur	Height	10
India + Board-Move	Kopfteil	Tête de lit	Headboard	160, 180, 200
Tex Split Topper	Matratze	Matelas	Mattress	
	Topper	Surmatelas	Topper	
	Breiten	Largeurs	Widths	80, 90, 100, 160, 180, 200
	Längen	Longueurs	Lengths	200, 210, 220

Alle Polsterteile in Campos blanc 372 | Toutes les parties rembourrées en Campos blanc 372 | All upholstery parts in Campos blanc 372

Alle Holzteile in Akazie Vintage brown, lackiert oder weiss | Toutes les parties en bois en acacia vintage, laqué brown ou blanc | All wooden parts in acacia vintage brown, lacquered or white

Weitere Beimöbel siehe Boxspring-Katalog Register 1 | Davantage d'accessoires voir catalogue Boxspring registre 1 | Other accessories see catalogue Boxspring index 1





				Dimension cm
Totrino	Kommode	Commode	Chest of drawers	135/49/86
Dowe	Nachttisch	Table de nuit	Bedside table	45/50/55

Alle Polsterteile in Capo linen 763 | Toutes les parties rembourrées en Capo linen 763 | All upholstery parts in Capo linen 763

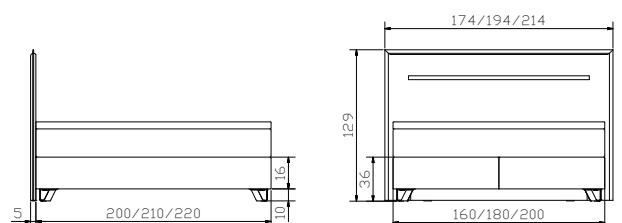
Alle Holzteile in Wildeiche natur, gebürstet, geölt | Toutes les parties en bois en chêne nouveau naturel, brossé, huilé | All wooden parts in wildoak natural, brushed, oiled

Totrino, Dowe: Korpus anthracit | Caisson anthracite | Body anthracite

Weitere Beimöbel siehe Boxspring-Katalog Register 1 | Davantage d'accessoires voir catalogue Boxspring registre 1 | Other accessories see catalogue Boxspring index 1



				Dimension cm
Classic-Box 26	Untergestell Breiten Längen	Sommier Largeurs Longueurs	Mattress base Widths Lengths	160, 180, 200 200, 210, 220
Jeno used	Füße Höhe	Pieds Hauteur	Feet Height	10
Zoe	Kopfteil	Tête de lit	Headboard	160, 180, 200
Tex Split Topper	Matratze Topper Breiten Längen	Matelas Surmatelas Largeurs Longueurs	Mattress Topper Widths Lengths	80, 90, 100, 160, 180, 200 200, 210, 220





				Dimension cm
Topa bronze	Bank, inklusive Kissen	Banquette, coussin inclus	Bench, cushion included	144/44/38
Lina bronze	Nachttisch	Table de nuit	Bedside table	Ø 45/52

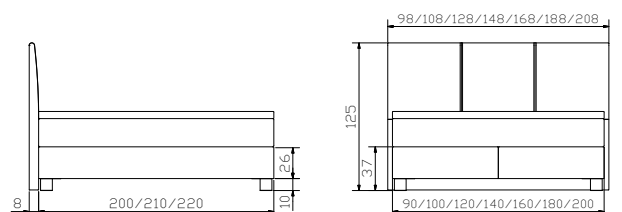
Alle Polsterteile in Fusio musk 752 | Toutes les parties rembourrées en Fusio musk 752 | All upholstery parts in Fusio musk 752

Alle Holzteile in Nussbaum, geölt | Toutes les parties en bois en noyer, huilé | All wooden parts in walnut, oiled

Weitere Beimöbel siehe Boxspring-Katalog Register 1 | Davantage d'accessoires voir catalogue Boxspring registre 1 | Other accessories see catalogue Boxspring index 1



				Dimension cm
Classic-Box 26	Untergestell Breiten Längen	Sommier Largeurs Longueurs	Mattress base Widths Lengths	90, 100, 120, 140, 160, 180, 200 200, 210, 220
Ivio	Füsse Höhe	Pieds Hauteur	Feet Height	10
Lyon XL	Kopfteil	Tête de lit	Headboard	90, 100, 120, 140, 160, 180, 200
Drell Topper	Matratze Topper Breiten Längen	Matelas Surmatelas Largeurs Longueurs	Mattress Topper Widths Lengths	80, 90, 100, 120, 140, 160, 180, 200 200, 210, 220





				Dimension cm
Aska	Sekretär	Secrétaire	Bureau	120/60/85
Chilly	Nachttisch	Table de nuit	Bedside table	43/43/58



Bett mit Bettkästen siehe Boxspring-Katalog Register 6 | lit avec tiroirs de lit voir catalogue Boxspring registre 6 | bed with bed drawers see catalogue Boxspring index 6

Informationen zur Leselampe siehe Seite 12 | informations concernant la lampe de lecture voir page 12 | information about the reading lamp see page 12

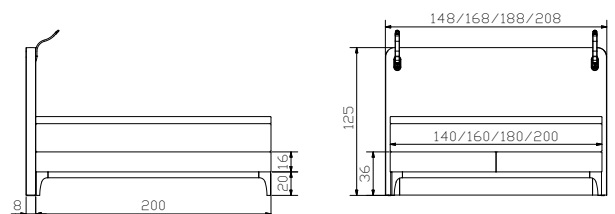


				Dimension cm
Modern-Box 16	Untergestell Breiten Länge	Sommier Largeurs Longueur	Mattress base Widths Length	140, 160, 180, 200 200
Silua	Füße Breiten Länge Höhe	Pieds Largeurs Longueur Hauteur	Feet Widths Length Height	140, 160, 180, 200 200 20
Lucina	Kopfteil mit integrierten Leselampen Leselampen (2er Set) schwarz 12V DC, LED neutral	Tête de lit avec lampes de lecture intégrées Lampes de lecture (set de 2) noir 12V DC, LED neutre	Headboard with integrated reading lamps Reading lamps (set of 2) black 12V DC, LED neutral	140, 160, 180, 200
Tex Split Topper	Matratze Topper Breiten Länge	Matelas Surmatelas Largeurs Longueur	Mattress Topper Widths Length	80, 90, 100, 140, 160, 180, 200 200

Alle Polsterteile in Kitana anthrazit 604 | Toutes les parties rembourrées en Kitana anthrazit 604 | All upholstery parts in Kitana anthrazit 604

Alle Holzteile in Eiche bianco, gebürstet, geölt | Toutes les parties en bois en chêne bianco, huilé | All wooden parts in oak bianco, oiled

Weitere Beimöbel siehe Boxspring-Katalog Register 1 | Davantage d'accessoires voir catalogue Boxspring registre 1 | Other accessories see catalogue Boxspring index 1





				Dimension cm
Circo 44	Nachttisch	Table de nuit	Bedside table	Ø 45/44
Circo 52	Nachttisch	Table de nuit	Bedside table	Ø 45/52

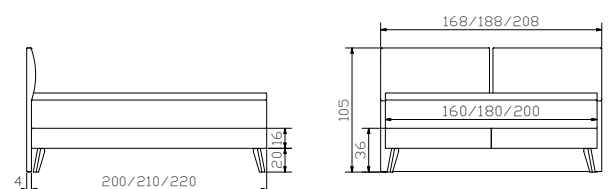
Alle Polsterteile in Boucle ivory 770 | Toutes les parties rembourrées en Boucle ivory 770 | All upholstery parts in Boucle ivory 770

Alle Holzteile in Eiche bianco, gebürstet, geölt | Toutes les parties en bois en chêne bianco, brossé, huilé | All wooden parts in oak bianco, brushed, oiled

Weitere Beimöbel siehe Boxspring-Katalog Register 1 | Davantage d'accessoires voir catalogue Boxspring registre 1 | Other accessories see catalogue Boxspring index 1



				Dimension cm
Modern-Box 16	Untergestell Breiten Längen	Sommier Largeurs Longueurs	Mattress base Widths Lengths	160, 180, 200 200, 210, 220
Sami	Füsse Höhe	Pieds Hauteur	Feet Height	20
Monaco	Kopfteil	Tête de lit	Headboard	160, 180, 200
Tex Split Topper	Matratze Topper Breiten Längen	Matelas Surmatelas Largeurs Longueurs	Mattress Topper Widths Lengths	80, 90, 100, 160, 180, 200 200, 210, 220





				Dimension cm
Circo 52	Nachttisch	Table de nuit	Bedside table	Ø45/52



NEU: Matratze inkl. Topper Celeste-Piu siehe Boxspring-Katalog Register 10, Seiten 10.20 – 10.21

NOUVEAU : matelas, surmatelas inclus Celeste-Piu voir catalogue Boxspring registre 10, pages 10.20 – 10.21

NEW: Mattress including topper Celeste-Piu see catalogue Boxspring index 10, pages 10.20 – 10.21

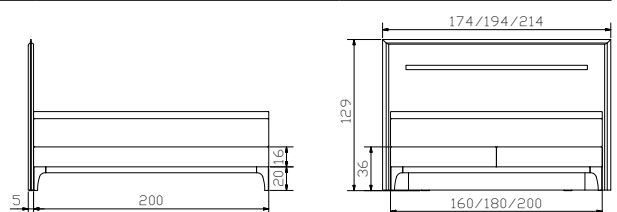


				Dimension cm
Modern-Box 16	Untergestell Breiten Länge	Sommier Largeurs Longueur	Mattress base Widths Length	160, 180, 200 200
Silua	Füße Breiten Länge Höhe	Pieds Largeurs Longueur Hauteur	Feet Widths Length Height	160, 180, 200 200 20
Zoe	Kopfteil	Tête de lit	Headboard	160, 180, 200
Drell Topper	Matratze Topper Breiten Längen	Matelas Surmatelas Largeurs Longueurs	Mattress Topper Widths Lengths	80, 90, 100, 160, 180, 200 200

Alle Polsterteile in Rinovo anthracit 700 | Toutes les parties rembourrées en Rinovo anthracit 700 | All upholstery parts in Rinovo anthracit 700

Alle Holzteile in Nussbaum, geölt | Toutes les parties en bois en noyer, huilé | All wooden parts in walnut, oiled

Weitere Beimöbel siehe Boxspring-Katalog Register 1 | Davantage d'accessoires voir catalogue Boxspring registre 1 | Other accessories see catalogue Boxspring index 1





				Dimension cm
Sola	Bank	Banquette	Bench	140/37/38
Topia	Kissen	Coussin	Cushion	140/37/10
Noma	Nachttisch	Table de nuit	Bedside table	48/43/57
Sima 20	Füsse	Pieds	Feet	
Sigma	Kommode	Commode	Chest of drawers	120/49/76
Sima 10	Füsse	Pieds	Feet	

Alle Polsterteile in Kitana aqua 603 | Toutes les parties rembourrées en Kitana aqua 603 | All upholstery parts in Kitana aqua 603

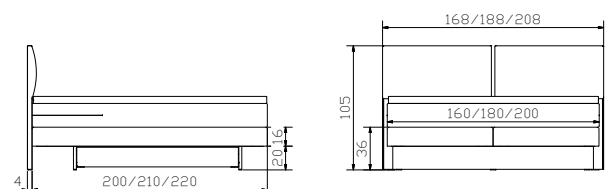
Alle Holzteile in Eiche bianco, gebürstet, geölt | Toutes les parties en bois en chêne bianco, brossé, huilé | All wooden parts in oak bianco, brushed, oiled

Weitere Beimöbel siehe Boxspring-Katalog Register 1 | Davantage d'accessoires voir catalogue Boxspring registre 1 | Other accessories see catalogue Boxspring index 1

Lovitio Comfort



				Dimension cm
Lovitio-Box 36	Untergestell, inklusive 2 Bettkästen	Sommier, 2 tiroirs de lit inclus	Mattress base, 2 bed drawers included	
	Breiten Längen	Largeurs Longueurs	Widths Lengths	160, 180, 200 200, 210, 220
Monaco	Kopfteil	Tête de lit	Headboard	160, 180, 200
Tex Split Topper	Matratze	Matelas	Mattress	
	Topper	Surmatelas	Topper	
	Breiten Längen	Largeurs Longueurs	Widths Lengths	80, 90, 100, 160, 180, 200 200, 210, 220





MOVIE-/TOP LINE



FACTORY LINE



WOOD LINE



LOUNGE



FINE LINE



NATURO LINE



OAK LINE



OAK WILD



DREAM LINE



**EDITION
BOXSPRING**



**FUNCTION/COMFORT
KIDS & GUESTS**



**LATTENROSTE &
MATRATZEN**



Gesamtkatalog
Catalogue général
General catalogue



Boxspring Katalog
Catalogue Boxspring
Boxspring catalogue