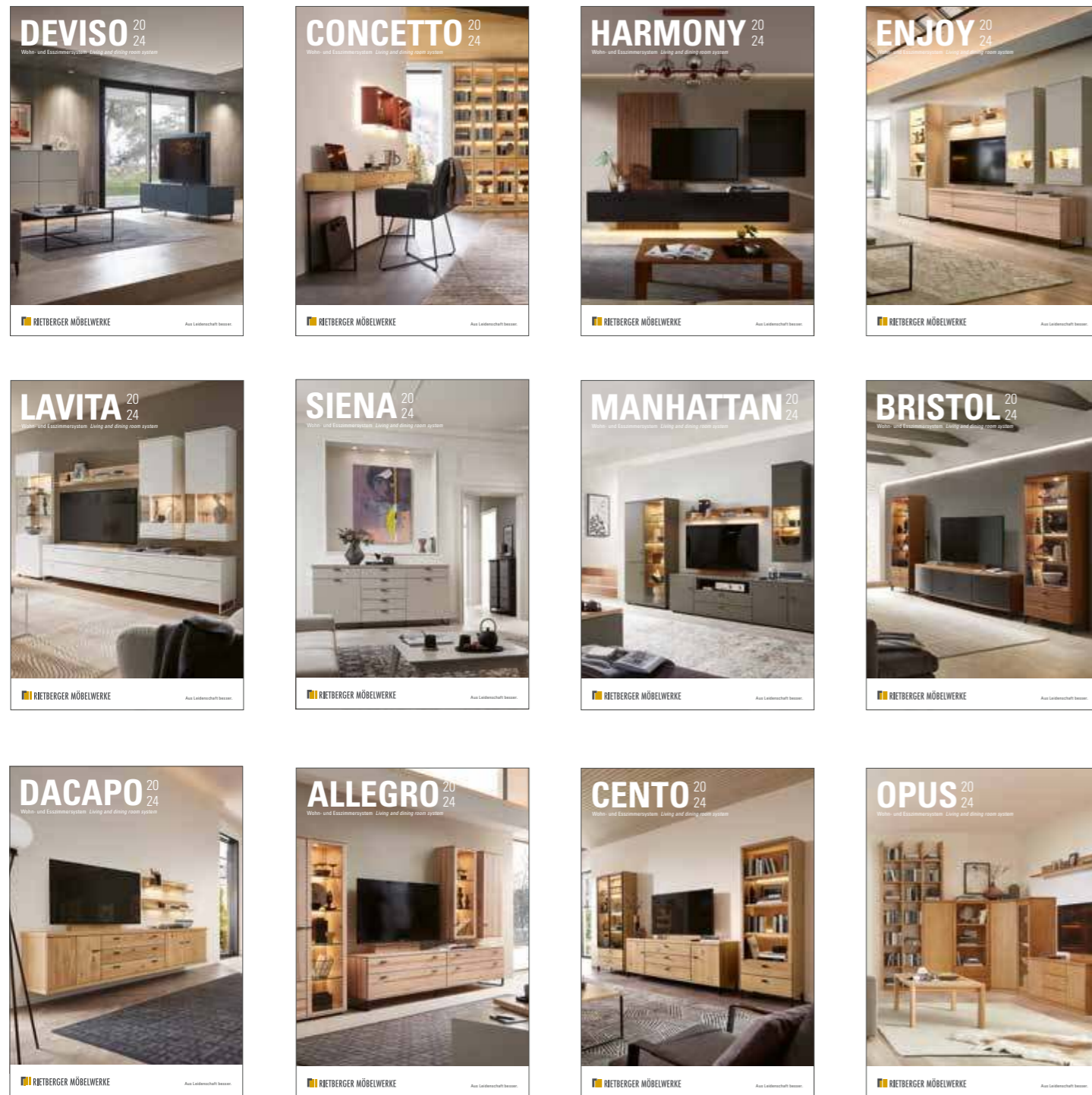


SIENA 20 24

Wohn- und Esszimmersystem *Living and dining room system*





Legende Legend

Breite <i>Width</i>		Stoff <i>Fabric</i>	
Höhe <i>Height</i>		Leder <i>Leather</i>	
Tiefe <i>Depth</i>		Griff <i>Handle</i>	
Lack matt <i>Lacquer matt</i>		Klarglas <i>Clear glass</i>	
Lack hochglänzend <i>High-gloss lacquer</i>		Satiniertes Glas <i>Frosted glass</i>	
Holz <i>Wood</i>			

Planungsbeispiele <i>Planning examples</i>	4 – 43
	4 – 7
	8 – 11
	12 – 15
	16 – 19
	20 – 23
	24 – 27
	28 – 33
	34 – 37
	38 – 43
Exterior – stilgebende Elemente <i>Exterior – style elements</i>	
Material, Oberfläche & Farbe <i>Materials, finish & colour</i>	44 – 46
Griffe <i>Handles</i>	45
Stoff- und Lederkollektionen <i>Upholstery collections</i>	46
Interior – Komfort und Ausstattung <i>Interior – Comfort and features</i>	47 – 49
Beispielartikel <i>Sample articles</i>	50 – 51





4-5

89650 Wohnkombination *Living room combination*
 ↗ 315,0 cm ↘ 163,6 cm ↙ 49,2 cm
 LW – Lack Weiß *White lacquer*
 AN – Eiche Graphit *Graphite oak*



83745 Couchtisch mit Kufen *Coffee table with runners*
 ↗ 95,0 cm ↘ 39,6 cm ↙ 95,0 cm
 AN – Eiche Graphit *Graphite oak*
 Kufen: Weiß matt *Runners: white matt*



6-7

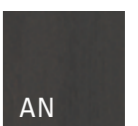
89649 Vitrinenschrank *Display cabinet*
 ↗ 150,0 cm ↘ 236,6 cm ↙ 39,6 cm
 LW – Lack Weiß *White lacquer*
 AN – Eiche Graphit *Graphite oak*



76476 Korpuselement mit Kufen *Carcass element with runners*
 ↗ 63,2 cm ↘ 120,5 cm ↙ 39,6 cm
 LW – Lack Weiß *White lacquer*
 AN – Eiche Graphit *Graphite oak*



89648 Schreibplatz *Writing desk*
 ↗ 317,4 cm ↘ 218,3 cm ↙ 49,2 cm
 LW – Lack Weiß *White lacquer*
 AN – Eiche Graphit *Graphite oak*







8-9

6x 93580 Stuhl R3 Chair R3

↕ 56,0 cm ↕ 82,0 cm ↕ 60,5 cm
 R6 – Lack Seidengrau Silk grey lacquer
 5T – Stoff Fabric Ocean Sage



92460 Esstisch CLASSIC Dining table CLASSIC

↕ 190,0 cm ↕ 75,4 cm ↕ 95,0 cm
 R6 – Lack Seidengrau Silk grey lacquer



2x 84429 Korpuselement mit Kufen Carcass element with runners

2x ↕ 55,7 cm ↕ 125,0 cm ↕ 41,0 cm
 S3 – Lack Schiefergrau Slate grey lacquer
 Schwarz matt Black matt



89653 Vitrinenschrank Display cabinet

↕ 243,2 cm ↕ 220,8 cm ↕ 41,0 cm
 R6 – Lack Seidengrau Silk grey lacquer



10-11

89651 Sideboard mit Kufen Sideboard with runners

↕ 228,2 cm ↕ 107,4 cm ↕ 50,6 cm
 R6 – Lack Seidengrau Silk grey lacquer
 Schwarz matt Black matt



92454 Couchtisch CLASSIC Coffee table CLASSIC

↕ 120,0 cm ↕ 41,3 cm ↕ 75,0 cm
 R6 – Lack Seidengrau HG Silk grey lacquer HG



89652 Wohnkombination Living room combination

↕ 378,2 cm ↕ 220,8 cm ↕ 50,6 cm
 R6 – Lack Seidengrau Silk grey lacquer
 Schwarz matt Black matt



R6

S3

5T

Schwarz matt

HG





12-13

- 87846 Wohnkombination mit Sockelgleitern und Kufen
Living room combination with plinth gliders and runners
 ↳ 360,0 cm ↳ 220,3 cm ↳ 49,2 cm
 LG – Lack Graphit *Graphite lacquer*
 NN – Nussbaum Nova *Walnut*
 Schwarz matt *black matt*
- 84431 Korpuselement mit Kufen *Carcass element with runners*
 ↳ 78,2 cm ↳ 125,0 cm ↳ 41,0 cm
 S4 – Lack Atlantikblau *Atlantic blue lacquer*
 Kufen: Schwarz matt *Runners: black matt*
- 87847 Regal *Shelf*
 ↳ 113,7 cm ↳ 233,3 cm ↳ 26,4 cm
 NN – Nussbaum Nova *Walnut*
- 83747 Couchtisch mit Metallgestell *Coffee table with metal frame*
 ↳ 120,0 cm ↳ 39,6 cm ↳ 75,0 cm
 NN – Nussbaum Nova *Walnut*
 Schwarz matt *black matt*

14

- 87847 Regal *Shelf*
 ↳ 113,7 cm ↳ 233,3 cm ↳ 26,4 cm
 NN – Nussbaum Nova *Walnut*

15

- 84431 Korpuselement mit Kufen *Carcass element with runners*
 ↳ 78,2 cm ↳ 125,0 cm ↳ 41,0 cm
 S4 – Lack Atlantikblau *Atlantic blue lacquer*
 Kufen: Schwarz matt *Runners: black matt*

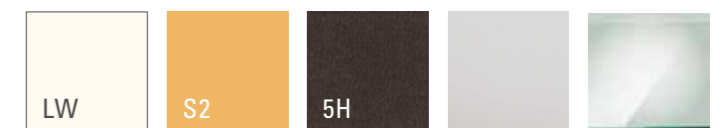






16–19

- 85353 Kleiderschrank *Wardrobe*
 ↳ 268,9 cm ↳ 260,0 cm ↳ 62,0 cm
 LW – Lack Weiß *White lacquer* ◇
 ↳ U2 – Weiß matt *White matt*
- 85354 Regalkombination *Shelf combination*
 ↳ 272,4 × 98,7 cm ↳ 260,0 cm ↳ 36,0 × 160,0 cm ◇
 ↳ LW – Lack Weiß *White lacquer*
 ↳ U2 – Weiß matt *White matt*
- 93804 Stuhl R5 mit Kreuzgestell *Chair R5 with with criss-cross base*
 ↳ 50,0 cm ↳ 88,0 cm ↳ 56,5 cm
 5H – Stoff *Fabric Ocean Coal* ▒
- 83744 Couchtisch *Coffee table*
 ↳ 75,0 cm ↳ 39,6 cm ↳ 75,0 cm ◇
 LW – Lack Weiß *White lacquer*
- 69961 Hängesideboard *Hanging sideboard*
 ↳ 198,2 cm ↳ 38,4 cm ↳ 39,6 cm
 S2 – Lack Marill HG *Marill lacquer HG* ✕







20-21

- 83281 Sideboard mit Kufen *Sideboard with runners*
 ↳ 210,0 cm ↳ 88,0 cm ↳ 39,6 cm
 R6 – Lack Seidengrau HG *Silk grey lacquer HG*
 OA – Asteiche *Knotty oak*
 H8 – J9 Schwarz matt *Black matt*
- 90553 Wandbord *Wall shelf*
 ↳ 210,0 cm
 OA – Asteiche *Knotty oak*
- 83282 Sideboard mit Kufen *Sideboard with runners*
 ↳ 360,0 cm ↳ 193,6 cm ↳ 49,2 cm
 R6 – Lack Seidengrau HG *Silk grey lacquer HG*
 OA – Asteiche *Knotty oak*
 H8 – J9 Schwarz matt *Black matt*
- 93818 Couchtisch CUBE *Coffee table CUBE*
 ↳ 120,0 cm ↳ 40,0 cm ↳ 75,0 cm
 OA – Asteiche *Knotty oak*

22-23

- 83281 Sideboard mit Kufen *Sideboard with runners*
 ↳ 210,0 cm ↳ 88,0 cm ↳ 39,6 cm
 R6 – Lack Seidengrau HG *Silk grey lacquer HG*
 OA – Asteiche *Knotty oak*
 H8 – J9 Schwarz matt *Black matt*
- 90553 Wandbord *Wall shelf*
 ↳ 210,0 cm
 OA – Asteiche *Knotty oak*
- 83283 Wohnkombination mit Systemschreibplatte
Living room combination with system desk top
 ↳ 317,4 cm ↳ 218,3 cm ↳ 49,2 cm
 R3 – Lack Olivgrau *Olive grey lacquer*
 OA – Asteiche *Knotty oak*
 H8 – J9 Schwarz matt *Black matt*
- 93562 Stuhl R4 *Chair R4*
 ↳ 58,0 cm ↳ 82,2 cm ↳ 62,6 cm
 Asteiche *Knotty oak*
 1M – Leder *Leather Hermes Anthracite*

OA

R6

R3

1M



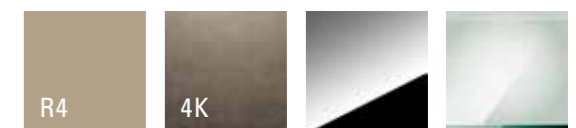


24-25

- 31814 Highboard *Highboard*
 ↳ 228,2 cm ↳ 150,4 cm ↳ 41,0 cm
 OB – Asteiche Bourbon *Knotty oak bourbon* ↳
 R4 – Lack Cashmere HG *Cashmere lacquer HG* ↳
 T7 – Chrom glänzend *Shiny chrome*
- 81109 Wohnkombination *Living room combination*
 ↳ 380,6 cm ↳ 256,0 cm ↳ 49,2 cm
 OB – Asteiche Bourbon *Knotty oak bourbon* ↳
 R4 – Lack Cashmere HG *Cashmere lacquer HG* ↳
 T7 – Chrom glänzend *Shiny chrome*
- 90302 Couchtisch *Coffee table*
 ↳ 120,0 cm ↳ 41,1 cm ↳ 75,0 cm
 OB – Asteiche Bourbon *Knotty oak bourbon* ↳

26-27

- 81111 Highboard *Highboard*
 ↳ 243,2 cm ↳ 115,2 cm ↳ 50,6 cm
 OB – Asteiche Bourbon *Knotty oak bourbon* ↳
 T7 – Chrom glänzend *Shiny chrome*
- 93591 Stuhl R2 mit Armlehne *Chair R2 with armrest*
 ↳ 54,8 cm ↳ 90,5 cm ↳ 57,5 cm
 OB – Asteiche Bourbon *Knotty oak bourbon* ↳
 4K – Velours *Velours Cloud Toffee* ↳
- 90338 Esstisch *Dinner table*
 ↳ 195,0 cm ↳ 75,0 cm ↳ 95,0 cm
 OB – Asteiche Bourbon *Knotty oak bourbon* ↳
- 93589 Stuhl R2 *Chair R2*
 ↳ 47,6 cm ↳ 90,5 cm ↳ 55,5 cm
 OB – Asteiche Bourbon *Knotty oak bourbon* ↳
 4K – Velours *Velours Cloud Toffee* ↳
- 81110 Vitrine *Display cabinet*
 ↳ 153,2 cm ↳ 220,8 cm ↳ 41,0 cm
 OB – Asteiche Bourbon *Knotty oak bourbon* ↳
 T7 – Chrom glänzend *Shiny chrome* ↳







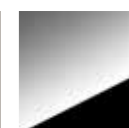
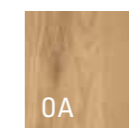


28–29

- 80479 Sideboard *Sideboard*
 ↳ 240,0 cm ↳ 95,8 cm ↳ 49,2 cm
 LY – Lack Grau HG *Grey lacquer HG* ✕
 T7 – Chrom glänzend *Shiny chrome*
- 90555 Wandbord *Wall shelf*
 ↳ 240,0 cm ↳ 17,0 cm ↳ 20,0 cm
 OA – Asteiche *Knotty oak* ✕
- 91031 Couchtisch *Coffee table*
 ↳ 120,0 cm ↳ 46,1 cm ↳ 75,0 cm
 LY – Lack Grau *Grey lacquer* ✕
 Tischplatte Klarglas *Table top in clear glass* ✕
- 80480 Wohnkombination *Living room combination*
 ↳ 360,0 cm ↳ 221,9 cm ↳ 49,2 cm
 LY – Lack Grau *Grey lacquer* ✕
 OA – Asteiche *Knotty oak* ✕
 T7 – Chrom glänzend *Shiny chrome*

30–32

- 80481 Vitrine *Display cabinet*
 ↳ 255,0 cm ↳ 219,0 cm ↳ 39,6 cm
 LY – Lack Grau *Grey lacquer* ✕
 OA – Asteiche *Knotty oak* ✕
 T7 – Chrom glänzend *Shiny chrome*







34-35

78928/ Eckregalkombination *Corner shelf combination*
 78929 \rightarrow 353,4 x 374,7 cm \rightarrow 250,9 cm \rightarrow 49,2 cm
 LH – Lack Platingrau *Platinum grey lacquer*
 ES – Eiche Sand *Sand oak*
 T7 – Chrom glänzend *Shiny chrome*



92656 Stuhl R3 *Chair R3*
 \rightarrow 56,0 cm \rightarrow 82,5 cm \rightarrow 59,0 cm
 ES – Eiche Sand *Sand oak*
 11 – Leder *Leather* Hermes Nero



92379 Couchtisch *Coffee table*
 \rightarrow 72,0 cm \rightarrow 45,0 cm \rightarrow 72,0 cm
 LH – Lack Platingrau *Platinum grey lacquer*



36-37

90302 Couchtisch *Coffee table*
 \rightarrow 120,0 cm \rightarrow 41,1 cm \rightarrow 75,0 cm
 P6 – Lack Taupe *Taupe lacquer*



76466 Korpuselement *Carcass element*
 \rightarrow 317,4 cm \rightarrow 148,6 cm \rightarrow 55,2 cm
 P6 – Lack Taupe *Taupe lacquer*
 ES – Eiche Sand *Sand oak*



LH

P6

11

ES







40-41

31322 Wohnkombination *Living room combination*
 ↳ 180,0 cm ↳ 219,0 cm ↳ 39,6 cm
 NN – Nussbaum Nova *Walnut nova*
 R4 – Lack Cashmere HG *Cashmere lacquer HG*
 T7 – Chrom glänzend *Shiny chrome*

freie Regalkombination *Shelf combination*
 Planung ↳ 148,3 cm ↳ 250,9 cm ↳ 26,4 cm
 NN – Nussbaum Nova *Walnut nova*

90606 Stuhl R1 mit Armlehne *Chair R1 with armrest*
 ↳ 54,0 cm ↳ 96,0 cm ↳ 60,0 cm
 NN – Nussbaum Nova *Walnut nova*
 1L – Leder *Leather* Hermes Lever

90975 Esstisch *Dinner table*
 ↳ 190,0 cm ↳ 77,0 cm ↳ 95,0 cm
 NN – Nussbaum Nova *Walnut nova*

90602 Stuhl R1 *Chair R1*
 ↳ 44,0 cm ↳ 96,0 cm ↳ 60,0 cm
 NN – Nussbaum Nova *Walnut nova*
 1L – Leder *Leather* Hermes Lever

31753 Highboard *Highboard*
 ↳ 240,0 cm ↳ 113,4 cm ↳ 49,2 cm
 NN – Nussbaum Nova *Walnut nova*
 R4 – Lack Cashmere HG *Cashmere lacquer HG*
 T7 – Chrom glänzend *Shiny chrome*

42-43

31386 Regalkombination *Shelf combination*
 ↳ 146,6 cm ↳ 236,6 cm ↳ 39,6 cm
 NN – Nussbaum Nova *Walnut nova*
 R4 – Lack Cashmere HG *Cashmere lacquer HG*

33207 Schreibplatte mit Blende *Desk top with trim*
 ↳ 120,0 cm ↳ 51,5 cm ↳ 49,2 cm
 NN – Nussbaum Nova *Walnut nova*

90547 Wandbord *Wall shelf*
 ↳ 120,0 cm ↳ 17,0 cm ↳ 20,0 cm
 NN – Nussbaum Nova *Walnut nova*

90620 Stuhl R1 mit Armlehne *Chair R1 with armrest*
 ↳ 54,0 cm ↳ 94,0 cm ↳ 60,0 cm
 NN – Nussbaum Nova *Walnut nova*
 1P – Leder *Leather* Hermes Djerba

38-39

29016 Wohnkombination *Living room combination*
 ↳ 375,0 cm ↳ 219,0 cm ↳ 49,2 cm
 NN – Nussbaum Nova *Walnut nova*
 R4 – Lack Cashmere HG *Cashmere lacquer HG*
 T7 – Chrom glänzend *Shiny chrome*

90314 Couchtisch *Coffee table*
 ↳ 120,0 cm ↳ 41,1 cm ↳ 75,0 cm
 NN – Nussbaum Nova *Walnut nova*
 Tischplatte Grauglas *Table top smoked glass*

29015 Highboardkombination *Highboard combination*
 ↳ 242,9 cm ↳ 250,9 cm ↳ 39,6 cm
 NN – Nussbaum Nova *Walnut nova*
 R4 – Lack Cashmere HG *Cashmere lacquer HG*
 T7 – Chrom glänzend *Shiny chrome*

NN

R4

1L

1P



Front + Korpus Front + Carcass

- | | | | |
|--|---|---|---------------------------------------|
| LW Lack Weiß <i>white lacquer</i> | LC Lack Crema <i>crema lacquer</i> | R6 Lack Seidengrau <i>silk grey l.</i> | S1 Lack Macchiata <i>macchiata l.</i> |
| R4 Lack Cashmere <i>cashmere l.</i> | R3 Lack Olivgrau <i>olive grey l.</i> | R5 L. Brillantgrau <i>diamond grey l.</i> | LY Lack Grau <i>grey lacquer</i> |
| LH Lack Platingrau <i>platinum grey l.</i> | P6 Lack Taupe <i>taupe lacquer</i> | LT Lack Terra <i>terra lacquer</i> | R2 Lack Espresso <i>espresso l.</i> |
| S6 Lack Cognac <i>cognac lacquer</i> | R7 Lack Rosewood <i>rosewood l.</i> | R8 Lack Oxidrot <i>oxide red l.</i> | DR Lack Dark Red <i>dark red l.</i> |
| S2 Lack Marill <i>marill lacquer</i> | S5 L. Piniengrün <i>pine green l.</i> | P9 Lack Agave <i>agave lacquer</i> | P8 Lack Ocean <i>ocean lacquer</i> |
| S4 L. Atlantikblau <i>atlantic blue l.</i> | S3 L. Schiefergrau <i>slate grey l.</i> | LG Lack Graphit <i>graphite lacquer</i> | LS Lack Schwarz <i>black lacquer</i> |

Alle Lacke auch in Hochglanz erhältlich
All finishes are also available in high-gloss type

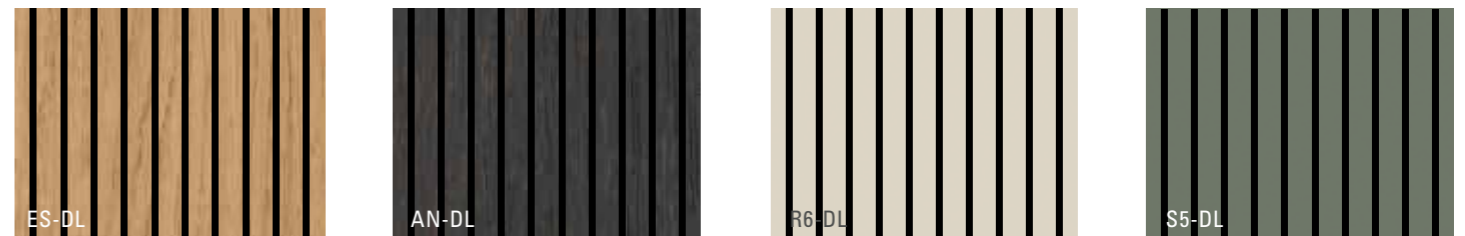


- | | | | |
|---------------------------------------|-------------------------------------|---|--------------------------------------|
| BC Kristallbuche <i>Beech crystal</i> | ES Eiche Sand <i>Sand oak</i> | OA Asteiche <i>Knotty oak</i> | BK Kernbuche <i>Beech heartwood</i> |
| KB Kirschbaum <i>Cherry</i> | NN Nussbaum Nova <i>Walnut nova</i> | OB Asteiche Bourbon <i>Knotty oak bourbon</i> | AN Eiche Graphit <i>Graphite oak</i> |

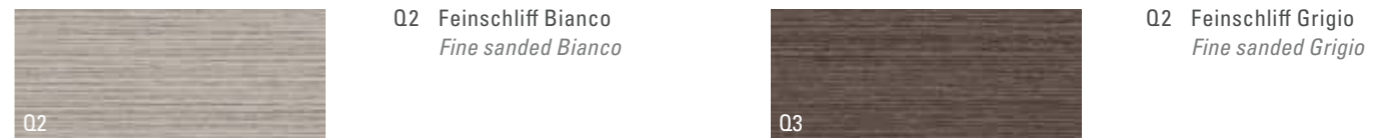
DeeLine

In allen Holz- und Lackausführungen erhältlich. Mögliche Bauteile entnehmen Sie bitte der Preisliste.
Available in all wood and lacquer finishes. Please refer to the price list for possible components.

Beispielausführungen Example designs



Akzentausführung: Feinschliff Accent finishes: Fine sanded



Griffe Handles

Die Griffe sind außerdem in allen 24 Lackfarben erhältlich.
The handles are also available in all 24 lacquer colours.



- | | | | |
|---|----------------------------------|--|-------------------------------------|
| T7 - Chrom glänzend <i>Shiny chrome</i> | U2 - Weiß matt <i>White matt</i> | T8 - Edelstahlfarbig <i>Stainless steel look</i> | J9 - Schwarz matt <i>Black matt</i> |
|---|----------------------------------|--|-------------------------------------|

 **Leder HERMES** *Leather HERMES*

1A – Bianco	1P – Djerba	1B – Ivory	1S – Betulla	1N – Sand	1G – Mocca	1L – Lever
1K – Choco	1T – Smog	1I – Nero	1H – Bruin	1M – Anthracite	1R – Merlin	1D – Bordo
1C – Red	1U – Cotto	1Q – Yellow	1F – Verde	1E – Oceanblue	1W – Whale	

 **Vegane Lederalternative PURE** *Vegan leather alternative PURE*

7A – Almond	7B – Camel	7C – Cognac	7D – Reed	7E – Cool Grey	7F – Eukalyptus	7G – Lake
7H – Concrete	7I – Stone	7J – Midnight				

 **Velours CLOUD** *Velours CLOUD*

4E – Salt	4D – Beige	4K – Toffee	4J – Wood	4I – Steel	4L – Coffee	4B – Stonecrop
4P – Jade	4G – Bottle	4F – Breeze	4Q – Iceblue	4R – Greyblue	4S – Coral	4T – Rust
4A – Ember						

 **Flachgewebe OCEAN** *Flat woven fabric OCEAN*

5E – Blanc	5F – Cream	5I – Linen	5D – Taupe	5H – Coal	5G – Curry	5P – Peach
5Q – Scarlet	5R – Aquamarin	5S – Denim	5T – Sage	5L – Silver	5J – Iron	5K – Night
5A – Ebony						

 **Flachgewebe WILLOW** *Flat woven fabric WILLOW*

6O – Champagne	6C – Granola	6F – Shadow	6I – Opal	6L – Sapphire	6B – Powder	6A – Bronze
6H – Granite	6E – Green Smoke	6D – Horizon	6G – Merlot	6J – Chestnut	6K – Russet	6N – Forest
6M – Crown Blue						

Interior – Komfort und Ausstattung *Interior – Comfort and features*

Die Stühle R3 und R4 – besonderes Merkmal: Die Sitzschale ist optional drehbar. Als Bezugstoff ist eine Fülle an verschiedenen Leder-, Velours- und Stoffausführungen verfügbar.
The chairs R3 and R4 – special feature: the seat shell is optionally swivelling. As cover fabric, there are a wealth of different leather, velours and fabric versions available to choose from.



Stuhl R3 *Chair R3*



Stuhl R3 *Chair R3*



Stuhl R4 *Chair R4*



Stuhl R5 *Chair R5*

Beleuchtung: Sie können Ihr Möbel mit umfangreichen Beleuchtungsoptionen ausstatten: LEDs mit einer angenehmen Lichttemperatur in den Wandborden und Glaskanten sowie als Spots in den Vitrinen. Besonders komfortabel können Sie die verschiedenen Beleuchtungen mit der neuen 5-Kanal-Funkfernbedienung steuern.



Auch für ein atmosphärisches Licht im Regalboden gibt es eine Lösung. *There is also a solution for equipping shelves with atmospheric lighting.*



Das Wandbord lässt sich stimmungsvoll in Szene setzen.* *The wall board can be highlighted in a particularly atmospheric way.**

Lighting: You can choose from extensive lighting options for your furniture – LEDs with a pleasant light temperature in the wall boards and glass edges as well as spots in the cabinets. The new 5-channel radio remote control allows for a particularly comfortably control of the various lighting systems.

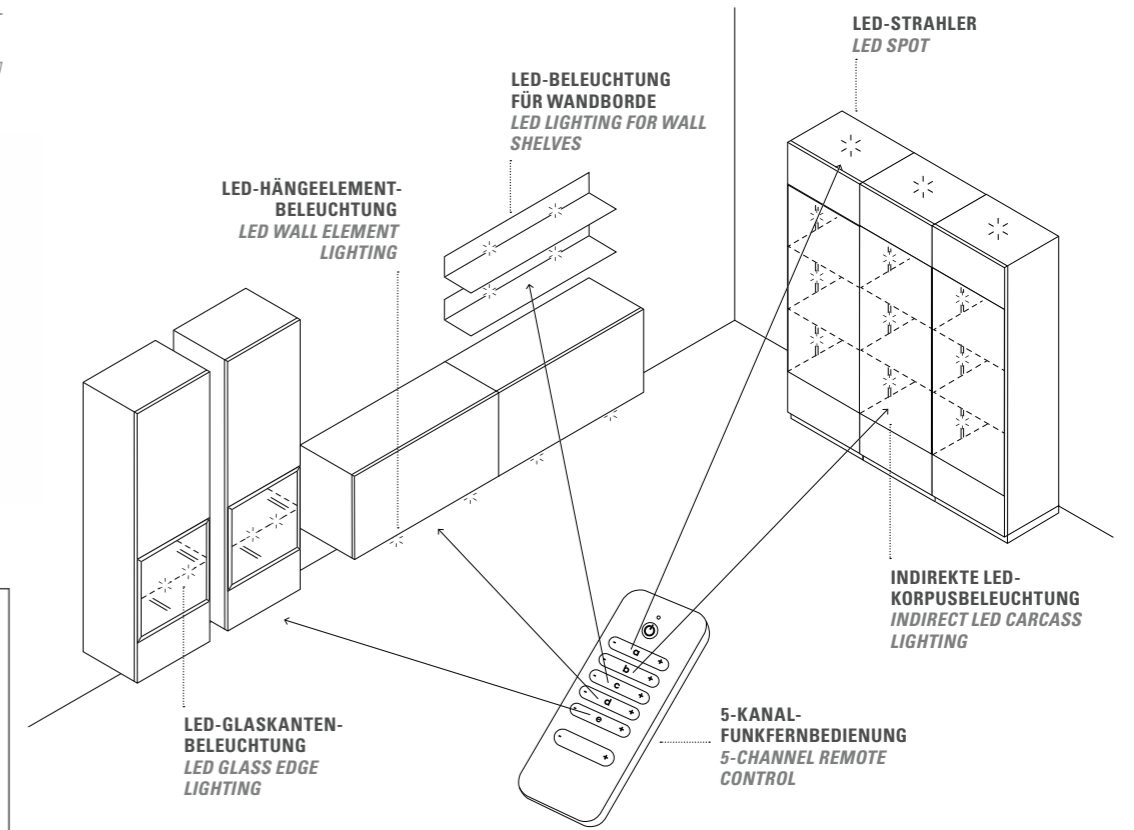


Die Vorteile der LED-Line-Beleuchtung der Glaskanten liegen in der Gleichmäßigkeit des Lichtaustritts.* *The advantage of LED-lighting in the glass edges lies in the evenness of the emitted light.**

Mit der Funkfernbedienung steuern Sie ganz bequem die einzelnen Beleuchtungskomponenten in Ihren Möbeln. *It is easy to operate the individual lighting components of your furniture with the remote control.*



*Die Leuchten enthalten LED-Lampen, die innerhalb der Energieklasse E bis F liegen. Die LED-Lampen können nicht ausgetauscht werden.
*The lamp is equipped with energy class E to F LEDs. The LEDs cannot be replaced.



Von außen nicht zu erkennen: Die Komfort-Funktion wird beim Öffnen erkennbar. *Invisible from the outside: the comfort function becomes evident on opening.*

Komfort-Tablarauszug: Mit dem Komfort-Tablarauszug können Sie wertvollen Stauraum in Sideboard und Schrank nutzen. Die Auszüge kommen Ihnen beim Öffnen der Tür entgegen, so dass Sie bequem von oben hineingreifen und Sachen verstauen können – damit gehören schlecht zugängliche Ecken im Schrank der Vergangenheit an.
Comfort pull-out tray: The comfort pull-out tray enables you to use the valuable storage space in the sideboard and cupboard. The pull-outs move towards you as the door is opened so you can easily access them from above and put things away – making hard-to-reach cupboard corners a thing of the past.



Beispielartikel Sample articles

1 R Unterteile* elements*					1,5 R Elemente* elements*					2 R Elemente* elements*					2,5 R Elemente* elements*									
B H T W H D	120 40 56	90 40 49	90 40 56	120 40 56	120 40 56	60 61 40	90 61 40	75 61 49	75 61 49	90 61 50	90 78 40	60 78 40	90 78 40	90 78 40	90 78 40	45 78 40	60 96 40	90 96 40	90 96 40	60 96 40				
Breite width	60-135	60-90	60-90	105-135	60-135	37,5-75	45-135	60-90	60-90	60-120	75	45-75	45-120	45-120	75	45-75	45-75	45-120	45-120	45-120	45			
3 R Elemente* elements*					4 R Elemente* elements*					5 R Elemente* elements*														
B H T W H D	60 113 40	90 113 40	90 113 40	60 113 40	45 113 40	60 113 40	60 113 40	75 113 40	60 113 40	60 149 40	90 149 40	60 149 40	60 149 40	60 149 40	90 149 40	60 149 40	60 149 40	45 149 40	45 149 40	60 184 40	90 184 40	60 184 40	60 184 40	
Breite width	37,5-60	45-90	45-90	45-75	45-75	45	45-75	90	45-75	37,5-45	75	45-75	45-75	45	90 149 40	37,5-75	45-75	45-75	45-75	37,5-60	75	45	45	45
5 R Elemente* elements*					6 R Elemente* elements*					6,5 R Elemente* elements*														
B H T W H D	60 184 40	60 184 40	45 184 40	45 184 40	90 184 40	45 219 40	60 219 40	60 219 40	90 219 40	90 219 40	45 219 40	75 219 40	60 219 40	90 219 40	60 219 40	60 219 40	60 237 40	60 237 40	90 237 40	60 237 40	90 237 40	60 237 40	90 237 40	60 237 40
Breite width	37,5-60	45	45-75	45-75	90 184 40	45 219 40	60 219 40	60 219 40	90 219 40	90 219 40	45 219 40	75 219 40	60 219 40	90 219 40	60 219 40	60 219 40	60 237 40	60 237 40	90 237 40	60 237 40	90 237 40	60 237 40	90 237 40	60 237 40
6,5 R Elemente elements				1,5 R-6 R Eckelem. corner elem.		6,5 R Eckelemente corner elem.		6 R Kleiderschränke wardrobes		6,5 R Kleiderschränke wardrobes		1 R Hängeelemente hanging elements		1,5 R Hängeelemente* hanging elements		2 R Hängeelemente hanging elements		3 R Hängeelemente hanging elements						
B H T W H D	90 237 40	90 237 40	90 237 40	45 237 40	77,1×77,1 61-219 40	77,1×77,1 237 40	45 219 62	90 219 62	90 237 62	90 237 62	60 40 36	120 40 40	60 59 40	120 59 40	90 59 40	90 76 36	60 76 36	45 111 36	90 111 36	45 111 36	90 111 36			
Breite width	75	75	75	45-75	86,7×86,7 61-219 49	86,7×86,7 237 49	45-120	60-135	45-120	37,5-60	45-120	75	75	45	60	60	60	60	60	60	60			
4 R Hängeelemente hanging elements		2 R Zwischenbauhängeelemente intermediate hanging elements		3 R Zwischenbauhängeelemente intermediate hanging elements		4 R Zwischenbauhängeelemente intermediate hanging elements		5 R Zwischenbauhängeelemente intermediate hanging elements		4 R-6,5 R Funktionszwischenbauelemente functional intermediate elements		3 R-6,5 R Funktionszw.-Elem. funct. intermediate elem.		3 R-6,5 R Schiebetüren sliding doors										
B H T W H D	60 146 36	60 146 36	60 146 36	45 73 36	75 73 36	45 108 36	45 108 36	75 108 36	45 143 36	45 143 36	75 143 36	60 179 36	45 179 36	90 179 36	Funktionszwischenbauelemente in verschiedenen B/H/T functional intermediate elements in various W/H/D dimensions		B W 48 bis 126 H 3 R-6,5 R T D 4,5							
Breite width	37,5-60	45	45	60	90	60	60	90	60	60	90	37,5-60	37,5-60	90 179 36										
Abdeckblätter cover sheets		Wandspiegel wall mirrors		Wange side plates		Wandborde wall boards		Zwischenbauböden intermediate floors		Schreibplatte mit Blende writing plate with cover		Schreibtische desk		Couchtische coffee tables		Estische dinner tables		Stuhl-System R1 chair system R1		Stuhl-System R2 chair system R2				
B H T W H D	modern classic bitte angegebene Höhen +1,8 cm berücksichtigen // Please take into account specified heights + 1.8 cm		2 R 2,5 R		2,9 max.427,7 26		120 17 20		27,1-123 42		120 52 50		160 75 80		75 120 41 46 75		145 75 95		140 76 95		Die detaillierte Vermaßung der Stühle entnehmen Sie bitte der aktuellen Preis-/Typenliste. Please find the chairs' detailed dimensions in our current price/type list.			
B H T W H D			2 R = H 77 5 2,5 R = H 95 5		T D 36		B W 60-240				B W 75-180		B W 120		95 41 46 95		B W 145-205		B W 140-190					
B H T W H D			B W 60-240		T D 46										100 41 46 65									

* Auch in Komforttiefe 50 cm erhältlich • Alle Angaben in cm • Für einen vollständigen Überblick über alle lieferbaren Typen wenden Sie sich bitte an den Fachhandel • Abweichung im Design, in technischer Ausführung und Druckfehler vorbehalten; Grundlage aller Lieferungen ist unsere Preis-/Typenliste. based on our price/type list.

R=Rasterhöhe grid

rmw-wohnmobel.de

RMW Wohnmöbel GmbH & Co. KG
Karl-Schiller-Straße 5 | 33397 Rietberg
GERMANY

