

PAULO

STUHLSYSTEM



MCA
furniture

PAULO

STUHLSYSTEM

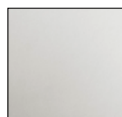
3 Schalen - 27 Varianten



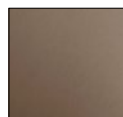
Bezug: PU (100% Polyurethan)



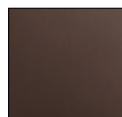
schwarz



weiß



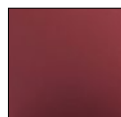
cappuccino



braun



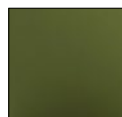
grau



bordeaux



curry



oliv



petrol

PAULO



Schwingstuhl mit Griffloch

Gestell: Flachrohr, Edelstahl gebürstet

B/H/T ca. 42/103/55 cm • VPE: 4

Belastbarkeit: 120 kg

Bezug PU mit Kontrastnaht creme

PAUE10BO Bordeaux

PAUE10BX Braun

PAUE10CX Cappuccino

PAUE10CU Curry

PAUE10GX Grau

PAUE10OL Olive

PAUE10PE Petrol

PAUE10SX Schwarz

PAUE10WX Weiß

PAULO I



Schwingstuhl

Gestell: Flachrohr, Edelstahl gebürstet

B/H/T ca. 42/102/58 cm • VPE: 4

Belastbarkeit: 120 kg

Bezug PU mit Kontrastnaht creme

PA1E10BO Bordeaux

PA1E10BX Braun

PA1E10CX Cappuccino

PA1E10CU Curry

PA1E10GX Grau

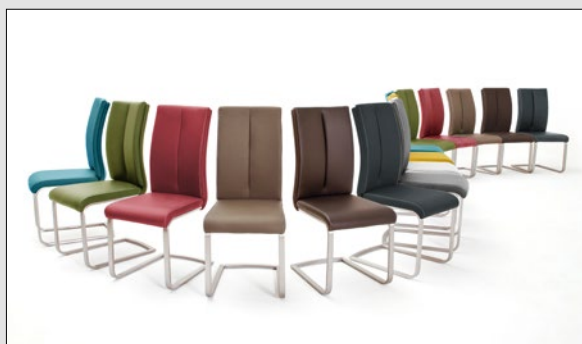
PA1E10OL Olive

PA1E10PE Petrol

PA1E10SX Schwarz

PA1E10WX Weiß

PAULO II



Schwingstuhl mit aufgesetztem Kissen

Gestell: Flachrohr, Edelstahl gebürstet

B/H/T ca. 42/104/61 cm • VPE: 4

Belastbarkeit: 120 kg

Bezug PU mit Kontrastnaht creme

PA2E10BO Bordeaux

PA2E10BX Braun

PA2E10CX Cappuccino

PA2E10CU Curry

PA2E10GX Grau

PA2E10OL Olive

PA2E10PE Petrol

PA2E10SX Schwarz

PA2E10WX Weiß