

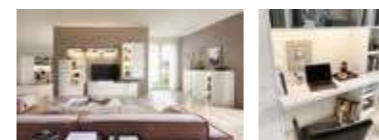
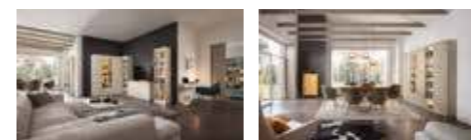
BRISTOL 20 24

Wohn- und Esszimmersystem *Living and dining room system*





Planungsbeispiele *Planning examples*



4–23

4–7

8–9

10–15

16–19

20–23

Exterior – stilgebende Elemente *Exterior – style elements*

Material, Oberfläche & Farbe *Materials, finish & colour*

Griffe *Handles*

Stoff- und Lederkollektionen *Upholstery collections*

Interior – Komfort und Ausstattung *Interior – Comfort and features*

24

25

26

27

Legende *Legend*

Breite *Width*



Höhe *Height*



Tiefe *Depth*



Lack matt *Lacquer matt*



Lack hochglänzend *High-gloss lacquer*



Holz *Wood*



Stoff *Fabric*



Leder *Leather*



Griff *Handle*



Klarglas *Clear glass*



Satiniertes Glas *Frosted glass*







4-5

38381 Vorschlag *Suggestion*
 ↳ 270,0 cm ↳ 233,3 cm ↳ 48,9 cm
 LG – Lack Graphit *Graphite lacquer*
 NN – Nussbaum Nova *Walnut nova*
 V9 – Schwarz matt *Black matt*



92377 Couchtisch mit Kufen *Coffee table with runners*
 ↳ 120,0 cm ↳ 39,6 cm ↳ 75,0 cm
 NN – Nussbaum Nova *Walnut nova*
 Schwarz matt *Black matt*



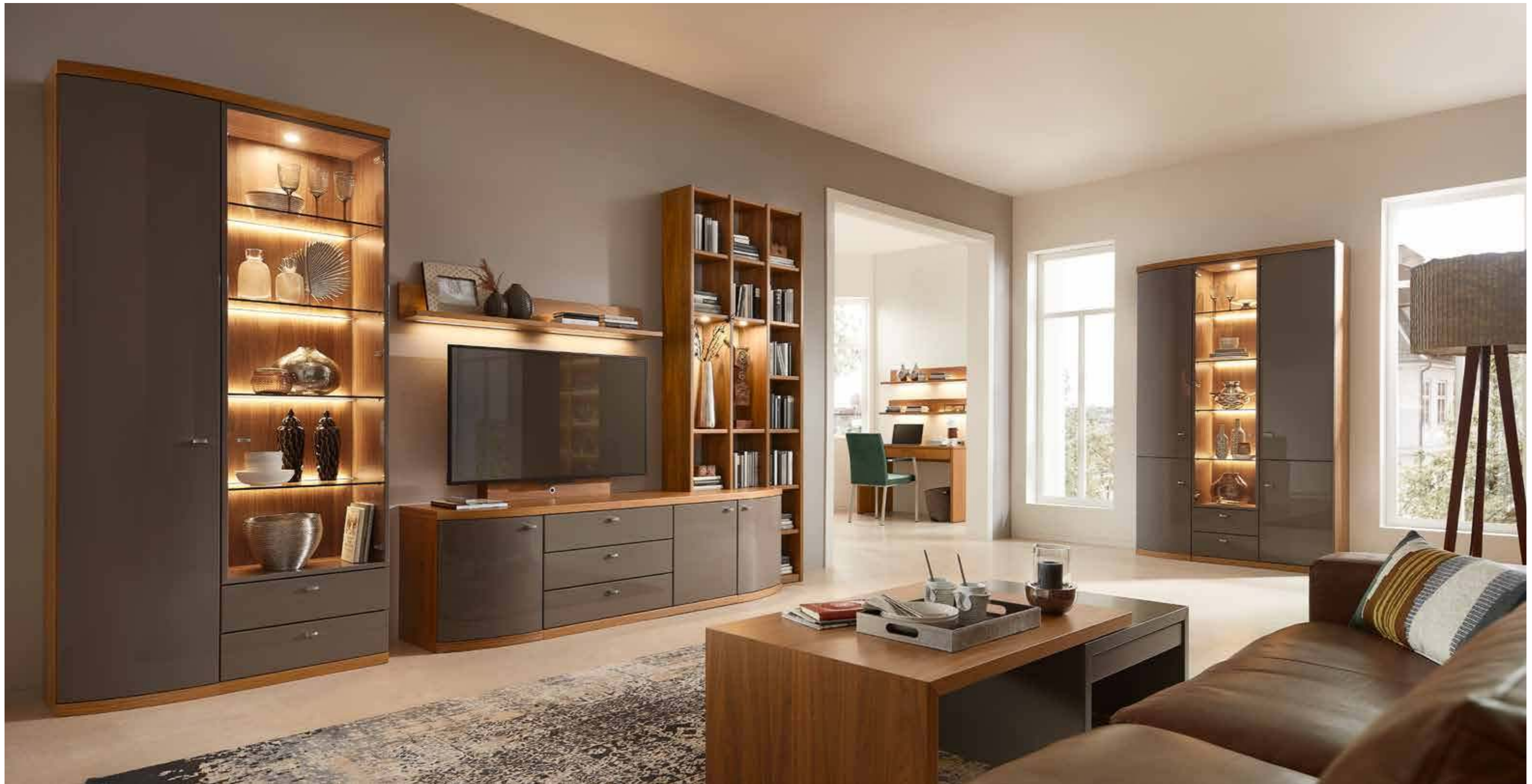
38379 Wohnkombination *Living room combination*
 ↳ 360,0 cm ↳ 193,2 cm ↳ 48,9 cm
 LG – Lack Graphit *Graphite lacquer*
 NN – Nussbaum Nova *Walnut nova*
 V9 – Schwarz matt *Black matt*



6-7

38379 Wohnkombination *Living room combination*
 ↳ 360,0 cm ↳ 193,2 cm ↳ 48,9 cm
 LG – Lack Graphit *Graphite lacquer*
 NN – Nussbaum Nova *Walnut nova*
 V9 – Schwarz matt *Black matt*





8-9

38025 Wohnkombination *Living room combination*
 ↳ 362,9 cm ↳ 233,3 cm ↳ 48,9 cm
 NN – Nussbaum Nova *Walnut nova*
 LT – Lack Terra HG *Terra lacquer HG*
 V7 – Edelstahlfarbig *Stainless steel look*

92377 Couchtisch *Coffee table*
 ↳ 142,0 cm ↳ 42,5 cm ↳ 72,0 cm
 NN – Nussbaum Nova *Walnut nova*
 LT – Lack Terra HG *Terra lacquer HG*

78612 Funktionstisch *Functional table*
 ↳ 126,6 cm ↳ 77,5 cm ↳ 60,0 cm
 NN – Nussbaum Nova *Walnut nova*

90205 Wandbord *Wall board*
 ↳ 120,06 cm ↳ 17,0 cm ↳ 18,8 cm
 NN – Nussbaum Nova *Walnut nova*

38023 Vitrine *Display cabinet*
 ↳ 135,0 cm ↳ 220,2 cm ↳ 39,3 cm
 NN – Nussbaum Nova *Walnut nova*
 LT – Lack Terra HG *Terra lacquer HG*
 V7 – Edelstahlfarbig *Stainless steel look*








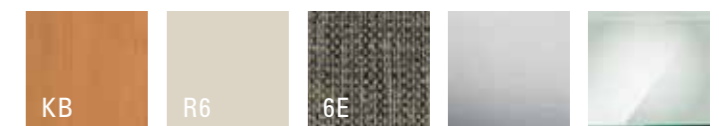


10-11

- 38021 Wohnkombination *Living room combination*
 ↳ 360,0 cm ↳ 220,2 cm ↳ 48,9 cm
 KB – Kirschbaum *Cherry* 
 ↳ V7 – Edelstahlfarbig *Stainless steel look*
- 8266 Couchtisch *Coffee table*
 ↳ 118,0 cm ↳ 45,0 cm ↳ 73,0 cm
 KB – Kirschbaum *Cherry* 

12-15

- 30597 Vitrine *Display cabinet*
 ↳ 90,0 cm ↳ 220,2 cm ↳ 39,3 cm
 KB – Kirschbaum *Cherry* 
 ↳ V7 – Edelstahlfarbig *Stainless steel look*
- 91611 Stuhl R2 mit Armlehne *Chair R2 with armrest*
 ↳ 54,8 cm ↳ 90,5 cm ↳ 57,5 cm
 KB – Kirschbaum *Cherry* 
 6E – Stoff *Fabric Willow Green Smoke* 
- 90343 Esstisch *Dinner table*
 ↳ 178,0 cm ↳ 75,0 cm ↳ 95,0 cm
 KB – Kirschbaum *Cherry* 
- 69932 Korpuselement *Carcass element*
 ↳ 48,2 cm ↳ 120,5 cm ↳ 39,6 cm
 ↳ R6 – Lack Seidengrau *Silk grey lacquer* 
 ↳ Push to open *Push to open*



KB

R6

6E





16-17

38037 Eckkombination *Living room combination*
 ↗ 204,3 × 354,3 cm ↘ 220,2 cm ↙ 48,9 cm
 R6 – Lack Seidengrau *Silk grey lacquer*
 ES – Eiche Sand *Sand oak*
 ↘ V7 – Edelstahlfarbig *Stainless steel look*



83747 Couchtisch *Coffee table*
 ↗ 120,0 cm ↘ 39,6 cm ↙ 75,0 cm
 R6 – Lack Seidengrau *Silk grey lacquer*



18-19

38031 Korpuselement *Carcass element*
 ↗ 75,0 cm ↘ 122,8 cm ↙ 39,3 cm
 S2 – Lack Marill *Marill grey lacquer*
 ↘ V7 – Edelstahlfarbig *Stainless steel look*



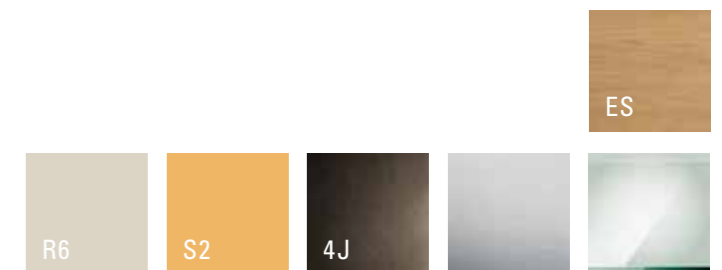
6 × 93561 Stuhl R4 *Chair R4*
 ↗ 58,0 cm ↘ 82,2 cm ↙ 62,6 cm
 ES – Eiche Sand *Sand oak*
 4J – Velours *Velours Cloud Wood*



90974 Esstisch *Dining table*
 ↗ 180,0 cm ↘ 78,0 cm ↙ 95,0 cm
 R6 – Lack Seidengrau *Silk grey lacquer*
 ES – Eiche Sand *Sand oak*



38028 Vitrine *Display cabinet*
 ↗ 270,0 cm ↘ 220,2 cm ↙ 39,3 cm
 R6 – Lack Seidengrau HG *Silk grey lacquer HG*
 ES – Eiche Sand *Sand oak*
 ↘ V7 – Edelstahlfarbig *Stainless steel look*







20-21

- 38038 Wohnkombination *Living room combination*
 ↗ 360,0 cm ↗ 219,6 cm ↗ 48,9 cm
 ↘ LW – Lack Weiß *White lacquer*
 ↘ W2 – Weiß matt *White matt* ◇
- 83747 Couchtisch *Coffee table*
 ↗ 120,0,0 cm ↗ 39,6 cm ↗ 75,0 cm
 ↘ LW – Lack Weiß *White lacquer* ◇
- 38039 Highboard *Highboard*
 ↗ 240,0 cm ↗ 114,0 cm ↗ 39,3 cm
 ↘ LW – Lack Weiß *White lacquer*
 ↘ W2 – Weiß matt *White matt* ◇

22-19

- 38022 Wohnkombination *Living room combination*
 ↗ 269,5 cm ↗ 220,2 cm ↗ 48,7 cm
 ↘ LW – Lack Weiß *White lacquer*
 ↘ V7 – Edelstahlfarbig *Stainless steel look* ◇





 **Front + Carcass** Front + Carcass

- | | | | |
|--|---|---|---------------------------------------|
| LW Lack Weiß <i>white lacquer</i> | LC Lack Crema <i>crema lacquer</i> | R6 Lack Seidengrau <i>silk grey l.</i> | S1 Lack Macchiata <i>macchiata l.</i> |
| R4 Lack Cashmere <i>cashmere l.</i> | R3 Lack Olivgrau <i>olive grey l.</i> | R5 L. Brillantgrau <i>diamond grey l.</i> | LY Lack Grau <i>grey lacquer</i> |
| LH Lack Platingrau <i>platinum grey l.</i> | P6 Lack Taupe <i>taupe lacquer</i> | LT Lack Terra <i>terra lacquer</i> | R2 Lack Espresso <i>espresso l.</i> |
| S6 Lack Cognac <i>cognac lacquer</i> | R7 Lack Rosewood <i>rosewood l.</i> | R8 Lack Oxidrot <i>oxide red l.</i> | DR Lack Dark Red <i>dark red l.</i> |
| S2 Lack Marill <i>marill lacquer</i> | S5 L. Piniengrün <i>pine green l.</i> | P9 Lack Agave <i>agave lacquer</i> | P8 Lack Ocean <i>ocean lacquer</i> |
| S4 L. Atlantikblau <i>atlantic blue l.</i> | S3 L. Schiefergrau <i>slate grey l.</i> | LG Lack Graphit <i>graphite lacquer</i> | LS Lack Schwarz <i>black lacquer</i> |

Alle Lacke auch in Hochglanz erhältlich
All finishes are also available in high-gloss type

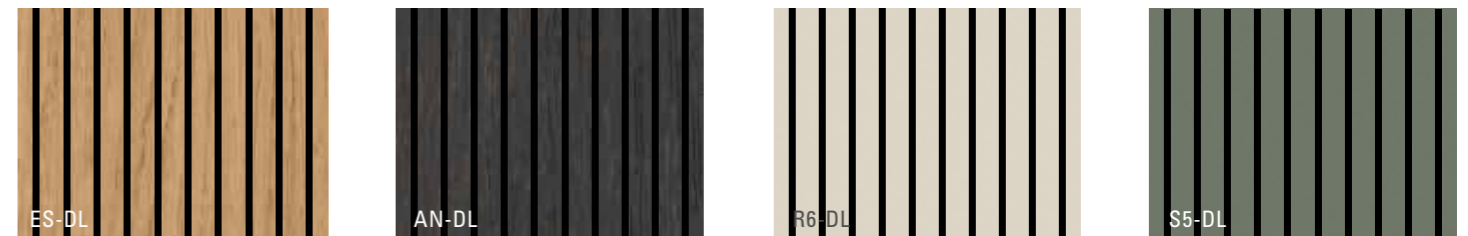


- | | | | |
|-------------------------------------|--------------------------------------|-------------------------------------|-----------------------------|
| ES Eiche Sand <i>Sand oak</i> | OA Asteiche <i>Knotty oak</i> | BK Kernbuche <i>Beech heartwood</i> | KB Kirschbaum <i>Cherry</i> |
| NN Nussbaum Nova <i>Walnut nova</i> | AN Eiche Graphit <i>Graphite oak</i> | | |

DeeLine

In allen Holz- und Lackausführungen erhältlich. Mögliche Bauteile entnehmen Sie bitte der Preisliste.
Available in all wood and lacquer finishes. Please refer to the price list for possible components.

Beispielausführungen *Example designs*



 **Griffe Handles**

Die Griffe sind außerdem in allen 24 Lackfarben erhältlich.
The handles are also available in all 24 lacquer colours.

- | | | | | |
|---|---|--|--|---|
|  V7 – Edelstahlfarbig
<i>Stainless steel look</i> |  W2 – Weiß matt
<i>White matt</i> |  V8 – Chrom glänzend
<i>Shiny chrome</i> |  V9 – Schwarz matt
<i>Black matt</i> |  W5 – Chrom Schwarz
<i>Chrome black</i> |
|---|---|--|--|---|

Leder HERMES Leather HERMES

1A – Bianco	1P – Djerba	1B – Ivory	1S – Betulla	1N – Sand	1G – Mocca	1L – Lever
1K – Choco	1T – Smog	1I – Nero	1H – Bruin	1M – Anthracite	1R – Merlin	1D – Bordo
1C – Red	1U – Cotto	1Q – Yellow	1F – Verde	1E – Oceanblue	1W – Whale	

Vegane Lederalternative PURE Vegan leather alternative PURE

7A – Almond	7B – Camel	7C – Cognac	7D – Reed	7E – Cool Grey	7F – Eukalyptus	7G – Lake
7H – Concrete	7I – Stone	7J – Midnight				

Velours CLOUD Velours CLOUD

4E – Salt	4D – Beige	4K – Toffee	4J – Wood	4I – Steel	4L – Coffee	4B – Stonecrop
4P – Jade	4G – Bottle	4F – Breeze	4Q – Iceblue	4R – Greyblue	4S – Coral	4T – Rust
4A – Ember						

Flachgewebe OCEAN Flat woven fabric OCEAN

5E – Blanc	5F – Cream	5I – Linen	5D – Taupe	5H – Coal	5G – Curry	5P – Peach
5Q – Scarlet	5R – Aquamarin	5S – Denim	5T – Sage	5L – Silver	5J – Iron	5K – Night
5A – Ebony						

Flachgewebe WILLOW Flat woven fabric WILLOW

6O – Champagne	6C – Granola	6F – Shadow	6I – Opal	6L – Sapphire	6B – Powder	6A – Bronze
6H – Granite	6E – Green Smoke	6D – Horizon	6G – Merlot	6J – Chestnut	6K – Russet	6N – Forest
6M – Crown Blue						

Interior – Komfort und Ausstattung Interior – Comfort and features




Von außen nicht zu erkennen: Die Komfort-Funktion wird beim Öffnen erkennbar. *Invisible from the outside: the comfort function becomes evident on opening.*

Komfort-Tablarauszug: Mit dem Komfort-Tablarauszug können Sie wertvollen Stauraum in Sideboard und Schrank nutzen. Die Auszüge kommen Ihnen beim Öffnen der Tür entgegen, so dass Sie bequem von oben hineingreifen und Sachen verstauen können – damit gehören schlecht zugängliche Ecken im Schrank der Vergangenheit an.

Comfort pull-out tray: The comfort pull-out tray enables you to use the valuable storage space in the sideboard and cupboard. The pull-outs move towards you as the door is opened so you can easily access them from above and put things away – making hard-to-reach cupboard corners a thing of the past.



 *Die Leuchten enthalten LED-Lampen, die innerhalb der Energieklasse E bis F liegen. Die LED-Lampen können nicht ausgetauscht werden. **The lamp is equipped with energy class E to F LEDs. The LEDs cannot be replaced.*

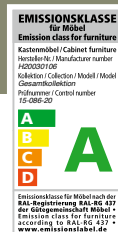


Das Wandbord lässt sich stimmungsvoll in Szene setzen.* *The wall board can be highlighted in a particularly atmospheric way.**



Die Vorteile der LED-Line-Beleuchtung der Glaskanten liegen in der Gleichmäßigkeit des Lichtaustritts.* *The advantage of LED-lighting in the glass edges lies in the evenness of the emitted light.**

rmw-wohnmobel.de



RMW Wohnmöbel GmbH & Co. KG
Karl-Schiller-Straße 5 | 33397 Rietberg
GERMANY