

GENUSSPLÄTZE WO DAS LEBEN SPIELT

Where life happens



VENJAKOB
#daslebenaufmöbeln



Exclusive-Edition:
Erhältlich nur bei selektiven Handelspartnern
Only available at selected retailers



Mit den neuen
Essplatz-Ideen von
VENJAKOB
das Leben aufmöbeln!
Mehr entdecken...



Discover more...

Exclusive-Edition:
Erhältlich nur bei selektiven Handelspartnern
Only available at selected retailers

Esstisch YON* 1825-1803: LBH 220/100/75 cm • Metall anthrazit matt, Eiche rustico hell geölt • **Sessel JULY* 2081-18WJ mit Drehschwingfunktion:** BHT 59/86/63 cm • **Bank SMARAGD* P405-18WJ:** LHT 240/83/69 cm • Metall anthrazit matt • Bezug: Genua grau

Dining table YON* 1825-1803: LWH 220/100/75 cm • Metal anthracite matt, Oak rustico light oiled finish • **Armchair JULY* 2081-18WJ with swivel and rocking function:** WHD 59/86/63 cm • **Bench SMARAGD* P405-18WJ:** LHD 240/83/69 cm • Metal anthracite matt • Fabric: Genua grey

002 *Bei den Modellnamen handelt es sich nicht um eine Marke, sondern um ein reines Bestellzeichen zur Unterscheidung der einzelnen Produkte aus unserem Sortiment.

Das Leben

aufmöbeln...

INHALT

- 004 Genussgeschichten
- 016 In schönster Harmonie
- 028 Schwungvoll Sitzen
- 048 Naturschauspiel
- 062 Innere Stärke
- 070 Gäste gern gesehen
- 094 Komfort-Botschafter

014

REICHTUM AN
MÖGLICHKEITEN
A WEALTH OF
POSSIBILITIES

GENUSSPLÄTZE FÜRS LEBEN.

Jeder Tag bringt Neues. Darüber kann ein **VENJAKOB** Tisch viel erzählen. Denn als Mittelpunkt des Zuhauses ist er immer dabei, wenn Lebensgeschichten geschrieben werden.

EIN GUTES GEFÜHL - EIN **VENJAKOB**



CREATING COMFORT FOR LIFE.

Every day brings something new. A **VENJAKOB** table can bear witness to that. As the centre point of your home, it's a constant presence amidst the comings and goings of life.

A GOOD FEELING - A **VENJAKOB**

092

KONKURRENZ FÜR
DIE SOFAECKE
COMPETITION FOR
THE CORNER SOFA



052

SITZEN IST DAS
NEUE RELAXEN
SITTING IS THE
NEW RELAXING



084

MIT HERZBLUT
DABEI
CRAFTSMANSHIP WITH
HEART AND SOUL

*The model names are not a brand name, but an order indicator to distinguish the individual products in our collection.

#daslebenaufmöbeln

**FÜR EIN ENTSPANNTES
WIR-GEFÜHL**

Sich Zeit nehmen. Das ist oft die geheime Zutat. Auch dann, wenn bei **VENJAKOB** Wohndesign-Klassiker von morgen entstehen.

**A RELAXING SENSE OF
TOGETHERNESS**

Taking your time is often the secret ingredient. That's what we do at **VENJAKOB** when we're creating the design classics of the future.



Exclusive-Edition:
Erhältlich nur bei selektiven Handelspartnern
Only available at selected retailers

Esstisch YON* 1825-1803: LBH 220/100/75 cm • Metall anthrazit matt, Eiche rustico hell geölt • **Sessel JULY* 2081-18WJ mit Drehschwingfunktion:** BHT 59/86/63 cm • **Bank SMARAGD* P405-18WJ:** LHT 240/83/69 cm • Metall anthrazit matt • Bezug: Genua grau

Dining table YON* 1825-1803: LWH 220/100/75 cm • Metal anthracite matt, Oak rustico light oiled finish • **Armchair JULY* 2081-18WJ with swivel and rocking function:** WHD 59/86/63 cm • **Bench SMARAGD* P405-18WJ:** LHD 240/83/69 cm • Metal anthracite matt • Fabric: Genua grey

SPIELRAUM IN DEN FEINHEITEN

Schafft Balance zum Wohlfühlen. Markantes Design, das sich mit Beinfreiheit und Freischwinger-Komfort verbindet.

SPACE FOR THE DETAILS

Creates the balance you need to feel good. A unique design combined with leg room and comfort of a cantilever chair.



Finden Sie jetzt den perfekten Esstisch für Ihren persönlichen Genussplatz.

Mehr entdecken...



Discover more...



Schmückendes Detail mit Funktion:
Griffschleife aus Leder.

Functional and attractive details:
Leather handles.

Exclusive-Edition:
Erhältlich nur bei selektiven Handelspartnern
Only available at selected retailers

Esstisch MEC* 3714-1872: LBH 190/100/76 cm • Metall anthrazit matt, Wildeiche hell soft gebürstet geölt • Stuhl EMIRA* 2639-18TM mit Ledergriff 0166-0100: BHT 48/99/63 cm • Metall anthrazit matt • Bezug: Helsinki apple • Leder anthrazit

Dining table MEC* 3714-1872: LWH 190/100/76 cm • Metal anthracite matt, Wild oak light soft brushed oiled finish • Chair EMIRA* 2639-18TM with leather handle 0166-0100: WHD 48/99/63 cm • Metal anthracite matt • Fabric: Helsinki apple • Leather anthracite



Unser Lieblingsmaterial hat keine lange Reise hinter sich, bis es bei uns verarbeitet wird. Um besondere Möbel zu bauen, brauchen wir kein exotisches Holz. Wir haben ja Eiche, Nussbaum & Co.

Ralf,
VENJAKOB Team

Mehr entdecken...



Discover more...



EINLADEND VOLLER WÄRME

Natürlichkeit zeigt ein neues Gesicht: Einladend und behaglich – verfeinert mit einer mutigen Prise moderner Eleganz.

INVITING WARMTH

See a new side to nativeness: Inviting and warm – finished with a bold note of modern elegance.



Die abgerundete Platte schafft Platz für Gäste: Auch an der Tischecke.

The rounded tabletop creates space for guests: Even at the corners.



Exclusive-Edition:
Erhältlich nur bei selektiven Handelspartnern
Only available at selected retailers

Esstisch MEC* 3737-1803: LBH 220/110/76 cm • Metall anthrazit matt, Eiche rustico hell geölt • **Sessel MARJAN* 2322-18WE mit Drehschwingfunktion:** BHT 61/88/62 cm • Metall anthrazit matt • Bezug: Genua curry

Dining table MEC* 3737-1803: LWH 220/110/76 cm • Metal anthracite matt, Oak rustico light oiled finish • **Armchair MARJAN* 2322-18WE with swivel and rocking function:** WHD 61/88/62 cm • Metal anthracite matt • Fabric: Genua curry

Finden Sie jetzt den
perfekten Esstisch für Ihren
persönlichen Genussplatz.

Mehr entdecken...



Discover more...

**SINNLICHKEIT WIRD
STILELEMENT.**

Fels in der Brandung. Naturstein-Optik mit
neuartiger Präsenz und Raffinesse trifft auf
Weichheit, die zum Bleiben einlädt.

**STYLE FOR
THE SENSES.**

Solid as a rock. Natural stone optic with
a unique presence and sophistication,
combined with a softness that invites you
to get comfortable.



**Robuste Oberfläche mit
weicher Kante:**
die abgerundete Tischecke.

**A solid surface with
soft edges:**
Rounded corners.



Vielfalt in Material und Farbe:
Bezug der Sitzschale innen und
außen getrennt wählbar.

**A wide range of materials
and colours:**
Choose different covers for the inner
and outer seating shells.

Exclusive-Edition:
Erhältlich nur bei selektiven Handelspartnern
Only available at selected retailers

Esstisch MEC* 3737-1062: LBH 220/110/76 cm • Metall sepia matt, Keramik Umbra marron •
Sessel JULY* 2081-10ZB mit Drehschwingfunktion: BHT 59/86/63 cm • Metall sepia matt • Bezug: Hanoi hellgrau/Dallas Q2 stone

Dining table MEC* 3737-1062: LWH 220/110/76 cm • Metal sepia matt, Ceramic Umbra marron •
Armchair JULY* 2081-10ZB with rocking and swivel function: WHD 59/86/63 cm •
Metal sepia matt • Fabric: Hanoi light grey/Dallas Q2 stone

*The model names are not a brand name, but an order indicator to distinguish the individual products in our collection.

MIT LEICHTIGKEIT AKZENTE SETZEN

Add a new twist with ease

NEUE TÖNE ANSCHLAGEN

Wohnen mit Manufakturqualität hat Aktualitätsanspruch: in neu entdeckten Materialien und Naturtönen.

SET A NEW TONE

Manufacturer quality standards combined with up-to-date style: With new materials and a natural colour palette.



EXKLUSIVITÄT GENIESSEN

Form und Funktion mit anderen Augen sehen:
Innovation ist bei **VENJAKOB** eine
Familientradition.

ENJOY EXCLUSIVITY

See form and function differently:
At **VENJAKOB**, innovation is
a family tradition.



Esstisch ALO* 3845-18HQ: LBH 190/100/76 cm • Metall anthrazit matt, Dekor Cupria marron • Stuhl EMIRA* 2631-18Q1 mit Drehfunktion und Ledergriff 0166-0100: BHT 48/97/63 cm • Metall anthrazit matt • Bezug: Havanna cognac • Leder anthrazit

Dining table ALO* 3845-18HQ: LWH 190/100/76 cm • Metal anthracite matt, Decor Cupria marron • Chair EMIRA* 2631-18Q1 with swivel function and leather handle 0166-0100: WHD 48/97/63 cm • Metal anthracite matt • Fabric: Havanna cognac • Leather anthracite

Exclusive-Edition:
Erhältlich nur bei selektiven Handelspartnern
Only available at selected retailers



Wer denkt,
dass edle Bezugstoffe und
leichte Pflege ein Widerspruch
sind, kann sich freuen.
Unsere Polstermöbel sind
fürs Leben und nicht
fürs Museum gemacht.
Benutzen ausdrücklich erlaubt.

Iris,
VENJAKOB Team

Mehr entdecken...



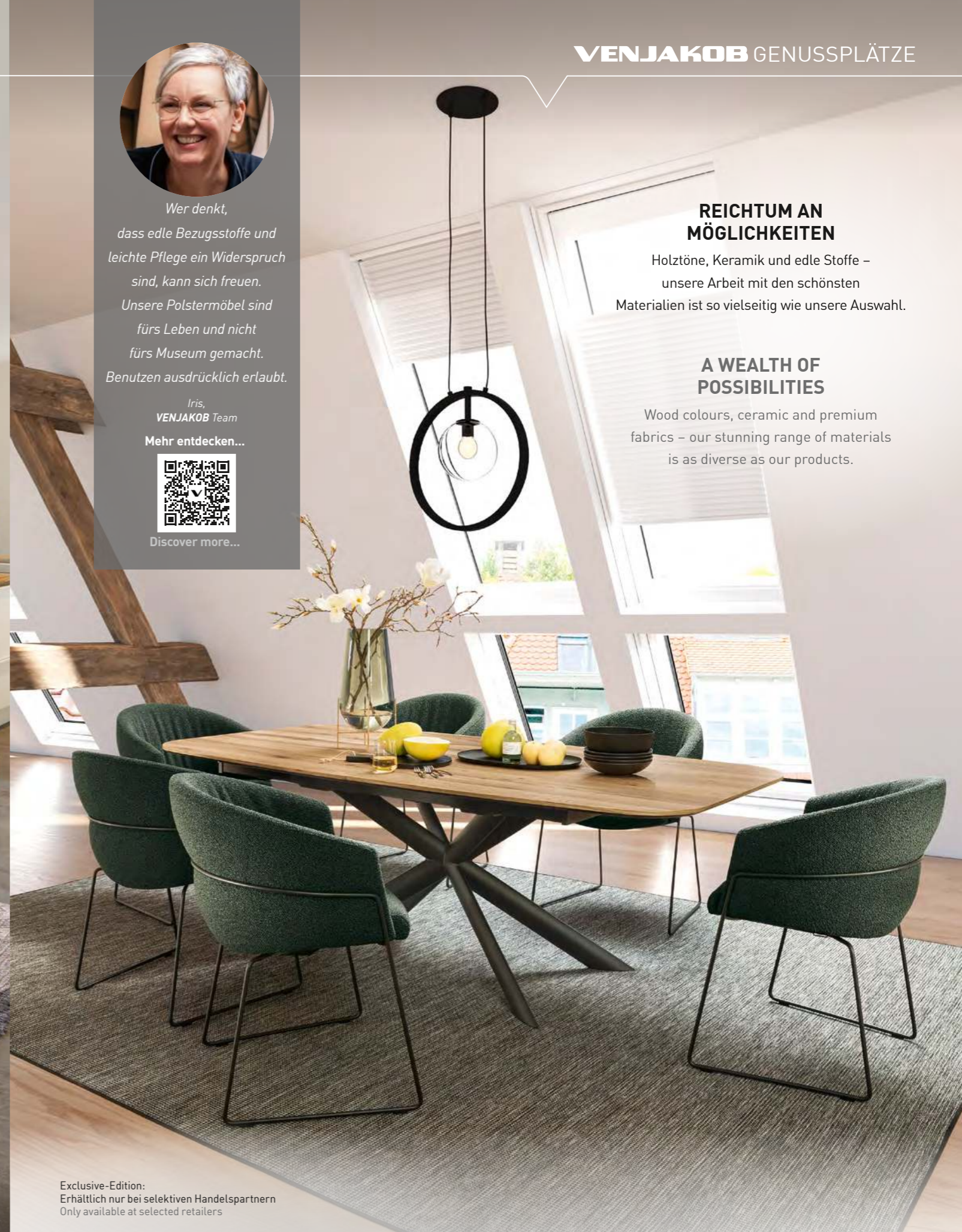
Discover more...

REICHTUM AN MÖGLICHKEITEN

Holztöne, Keramik und edle Stoffe –
unsere Arbeit mit den schönsten
Materialien ist so vielseitig wie unsere Auswahl.

A WEALTH OF POSSIBILITIES

Wood colours, ceramic and premium
fabrics – our stunning range of materials
is as diverse as our products.



Esstisch ALO* 3837-1860: LBH 220/110/76 cm • Metall anthrazit matt,
Keramik Himalaya crystal • **Sessel MAGGIE* 2402-18U5:** BHT 65/84/62 cm •
Metall anthrazit matt • Bezug: Hanoi cognac

Dining table ALO* 3837-1860: LWH 220/110/76 cm • Metal anthracite matt,
Ceramic Himalaya crystal • **Armchair MAGGIE* 2402-18U5:** WHD 65/84/62 cm •
Metal anthracite matt • Fabric: Hanoi cognac

Exclusive-Edition:
Erhältlich nur bei selektiven Handelspartnern
Only available at selected retailers

Esstisch DALO* 6137-1803: LBH 220/110/76 cm • Metall anthrazit matt,
Eiche rustico hell geölt • **Sessel MAGGIE* 2402-18WL:** BHT 65/84/62 cm •
Metall anthrazit matt • Bezug: Genua oliv

Dining table DALO* 6137-1803: LWH 220/110/76 cm • Metal anthracite matt,
Oak rustico light oiled finish • **Armchair MAGGIE* 2402-18WL:** WHD 65/84/62 cm •
Metal anthracite matt • Fabric: Genua olive

Finden Sie jetzt den
perfekten Esstisch für Ihren
persönlichen Genussplatz.

Mehr entdecken...



Discover more...



DESIGN IN VOLLER BLÜTE

Farbharmonie auf dem nächsten Level.
Die natürliche **VENJAKOB**
Formensprache verbindet Eichenholz, Metall
sepia matt und edles Cognac.

THE PINNACLE OF DESIGN

Next-level colour harmony.
The natural **VENJAKOB** design language
combines oak and metal in sepia matt with
a sophisticated cognac colour.



Exclusive-Edition:
Erhältlich nur bei selektiven Handelspartnern
Only available at selected retailers

Esstisch DALO* 6146-1003: LBH 220/100/76 cm • Metall sepia matt, Eiche rustico hell geölt • **Sessel MARGIT* 0543-10A2 mit Drehschwingfunktion:**
BHT 60/91/66 cm • **Stuhl MARGIT* 0542-10A2 mit Drehschwingfunktion:** BHT 53/91/66 cm • Metall sepia matt • Bezug: Gavin cognac

Dining table DALO* 6146-1003: LWH 220/100/76 cm • Metal sepia matt, Oak rustico light oiled finish • **Armchair MARGIT* 0543-10A2 with rocking and swivel
function:** WHD 60/91/66 cm • **Chair MARGIT* 0542-10A2 with rocking and swivel function:** WHD 53/91/66 cm • Metal sepia matt • Fabric: Gavin cognac

DEN SPIELRAUM VERGRÖßERN

There are no limits

Schön stillsitzen? Geht auf unseren Stühlen auch.
Weil sich bei **VENJAKOB** dazu stets alles ums Wohlfühlen dreht,
ist zuhause bald noch mehr gerne gesehen:
Lässiges Abfedern zum Beispiel. Oder eine elegante Drehung.

EIN GUTES GEFÜHL - EIN VENJAKOB

Enjoy quiet moments? Our chairs are perfect for those too.
Because everything revolves around comfort at **VENJAKOB**,
home will soon be even more inviting. With a casual rocking motion,
for example. Or perhaps an elegant turn.

A GOOD FEELING - A VENJAKOB

Finden Sie jetzt
den perfekten Stuhl für Ihren
persönlichen Genussplatz.

Mehr entdecken...



Discover more...



Sessel LIV* 2031-18ZA mit Drehschwingfunktion: BHT 66/85/67 cm • Metall anthrazit matt • Bezug: Dubai hellgrün/Genua khaki
Armchair LIV* 2031-18ZA with swivel and rocking function: WHD 66/85/67 cm • Metal anthracite matt • Fabric: Dubai light green/Genua khaki

018 *Bei den Modellnamen handelt es sich nicht um eine Marke, sondern um ein reines Bestellzeichen zur Unterscheidung der einzelnen Produkte aus unserem Sortiment.



**HUNDERTE MAL
GETESTET**

und für gut befunden.
Bis ein Sessel in Serie
geht, wird er bei uns
mehrmals getestet.
Erst dann sind wir
zufrieden.

**TESTED HUNDREDS OF TIMES
and approved.**

Each of our armchairs is tested
several times before
it goes into series production.
Only then are we satisfied.



Exclusive-Edition:
Erhältlich nur bei selektiven Handelspartnern
Only available at selected retailers

*The model names are not a brand name, but an order indicator to distinguish the individual products in our collection.

#daslebenaufmöbeln

**AM ESSTISCH ZIEHT
RUHE EIN.**

Denn hier gelingt das Zusammenspiel klarer Linien und sanfter Formen in Perfektion. Diese moderne Essplatzkombination besticht durch dunkles Metall, edle Eiche und einem Plus an Sitzkomfort.

**CALMNESS SETTLES
AT THE DINING TABLE.**

It's the perfect combination of clear lines and gentle shapes. This modern dining set impresses with its dark metal elements, elegant oak and comfortable seating space.

**VORNE
WIE HINTEN
SCHÖN**

Wählen Sie für Innen- und Außenschale unterschiedliche Bezüge. Ganz nach Ihren Wünschen.

BEAUTIFUL INSIDE AND OUT

Choose different covers for the inner and outer seating shells. For comfort and elegance tailored to you.

Exclusive-Edition:
Erhältlich nur bei selektiven Handelspartnern
Only available at selected retailers

Esstisch LEO* 6517-1803: LBH 220/100/75 cm • Metall anthrazit matt, Eiche rustico hell geölt •
Sessel LIV* 2031-18ZA mit Drehschwingfunktion: BHT 66/85/67 cm • Metall anthrazit matt •
Bezug: Dubai hellgrün/Genua khaki

Dining table LEO* 6517-1803: LWH 220/100/75 cm • Metal anthracite matt, Oak rustico light oiled finish •
Armchair LIV* 2031-18ZA with swivel and rocking function: WHD 66/85/67 cm • Metal anthracite matt •
Fabric: Dubai light green/Genua khaki

VENJAKOB GENUSSPLÄTZE

HERAUSRAGEND BEQUEM

Superior comfort



DESIGN- SITZMÖBEL

Optional mit Dreh- und/
oder Schwingfunktion
erhältlich.

DESIGN SEATING
Optionally available with swivel
and/or rocking function.



Stuhl CAROLA* 0275-18VJ mit Drehschwingfunktion: BHT 49/86/60 cm • Metall anthrazit matt • Bezug: Dallas Q2 hellgrau

Chair CAROLA* 0275-18VJ with swivel and rocking function: WHD 49/86/60 cm • Metal anthracite matt • Fabric: Dallas Q2 light grey

022 *Bei den Modellnamen handelt es sich nicht um eine Marke, sondern um ein reines Bestellzeichen zur Unterscheidung der einzelnen Produkte aus unserem Sortiment.



Esstisch SID* 2768-7622E: LBH 220/100/75 cm • Santanaeiche hell geölt • Edelstahl optik •
Stuhl CAROLA* 0275-17VJ mit Drehfunktion: BHT 49/86/60 cm • Edelstahl optik • Bezug: Dallas Q2 hellgrau
Dining table SID* 2768-7622E: LWH 220/100/75 cm • Santana oak light oiled finish • Stainless steel optic •
Chair CAROLA* 0275-17VJ with swivel function: WHD 49/86/60 cm • Stainless steel optic • Fabric: Dallas Q2 light grey



Esstisch FIN* 3246-1803: LBH 190/100/75 cm • Metall anthrazit matt, Eiche rustico hell geölt • **Stuhl CAROLA* 0277-18VK mit Drehfunktion:** BHT 49/86/60 cm • Metall anthrazit matt • Bezug: Dallas Q2 rost

Dining table FIN* 3246-1803: LWH 190/100/75 cm • Metal anthracite matt, Oak rustico light oiled finish • **Chair CAROLA* 0277-18VK with swivel function:** WHD 49/86/60 cm • Metal anthracite matt • Fabric: Dallas Q2 rust

*The model names are not a brand name, but an order indicator to distinguish the individual products in our collection.

#daslebenaufmöbeln

Finden Sie jetzt
mehr Inspirationen für Ihren
persönlichen Genussplatz.

Mehr entdecken...



Discover more...



**EDLE TROPFEN
FÜR EDLES HOLZ.**

Bei **VENJAKOB** kommt nur
hochwertiges Öl auf den Tisch.
Sorgfältig damit behandelt, behalten Holzober-
flächen ihre charakteristische Haptik.

Mehr noch:

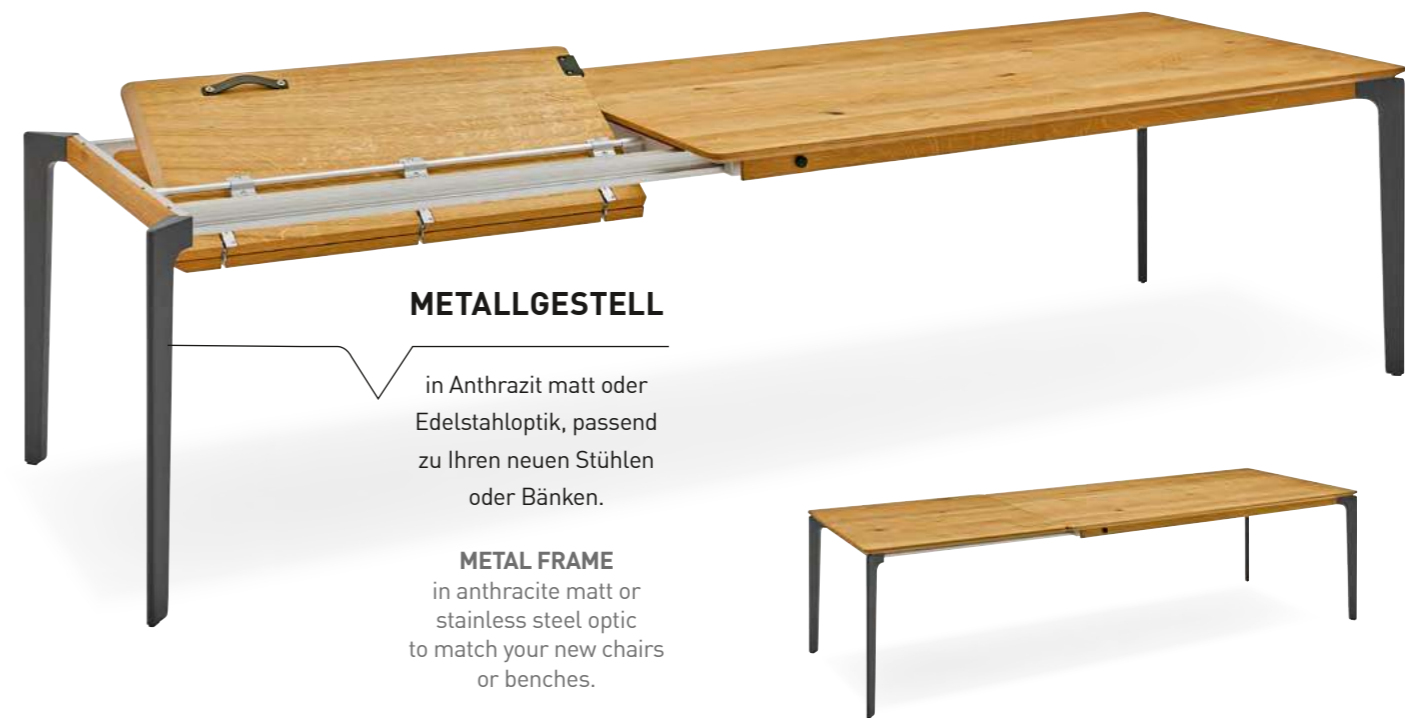
Öl setzt die Farbe und Maserung
des Holzes in Szene.

**PRECIOUS DROPS
FOR PRECIOUS WOOD.**

At **VENJAKOB**, we use only the best
quality oil on our tables.
Carefully treating wooden surfaces with this oil
helps to preserve their characteristic feel.

Plus:

Oil emphasizes the colour
and grain of the wood.



METALLGESTELL

in Anthrazit matt oder
Edelstahloptik, passend
zu Ihren neuen Stühlen
oder Bänken.

METAL FRAME

in anthracite matt or
stainless steel optic
to match your new chairs
or benches.

SCHWUNGVOLLES SITZEN

Sit in style

Stuhl und Sessel LILLI PLUS* bestechen durch unterschiedlich wählbare Melange-Bezüge: ob Streifenoptik, Design oder Raute ist ganz und allein Ihrem Stil überlassen. Egal, für welche Variante Sie sich entscheiden, das dezent geschwungene Ellipsenrohr rundet die Optik nach oben ab.

EIN GUTES GEFÜHL - EIN **VENJAKOB**

The LILLI PLUS* chair and armchair impress with their wide range of Melange covers – whether you prefer the striped optic or the Design or Rhombus optic, the choice is entirely yours. Whichever option you choose, the chair's gently curved elliptical tube frame completes the look.

A GOOD FEELING – A **VENJAKOB**



Stuhl LILLI PLUS*
Melange Streifenoptik stone



SESSEL LILLI PLUS*
Melange Design grey



Stuhl LILLI PLUS*
Melange Raute stone



SESSEL LILLI PLUS*
Melange Raute grey

Die hochwertigen Melange-Bezüge gibt es in unterschiedlichen Designs und Farben.
Mehr entdecken...



Discover more...



Kombinations-
möglichkeiten ganz
nach Ihrem individuellen
Geschmack:
Mehr entdecken...



Discover more...



MIT LIEBE ZUM DETAIL.

Das attraktive Melange-Rautenmuster
und variable Kopfstück
machen LILLI PLUS* zum Blickfang.



IT'S ALL ABOUT THE DETAIL

LILLI PLUS* turns heads with its
stylish Melange Rhombus optic and
variable head end.

Esstisch KLU* 1592-1803: LBH 190/100/75 cm • Metall anthrazit matt,
Eiche rustico hell geölt • **Stuhl LILLI PLUS* 2219-18PV mit Kopfstück**
0210-0300: BHT 49/101/61 cm • Metall anthrazit matt • Rücken: Melange
Raute stone, Eiche rustico hell geölt

Dining table KLU*: 1592-1803: LWH 190/100/75 cm • Metal anthracite matt,
Oak rustico light oiled finish • **Chair LILLI PLUS* 2219-18PV with head end 0210-0300:**
WHD 49/101/61 cm • Metal anthracite matt • Back: Melange Rhombus optic stone,
Oak rustico light oiled finish

**DER KOMFORTABLE ESSTISCH KLU* ET159
MIT AUSZUGS-FUNKTION.**

Der besonders hochwertig konzipierte Ausziehmechanismus kann auf Ihre individuelle Wohnsituation abgestimmt werden und ist kinderleicht zu bedienen. Mit dem Griff können Sie die integrierte Verlängerung im Handumdrehen umklappen. Alle Elemente rasten sicher ein: Qualität ‚made in Germany‘.

EIN GUTES GEFÜHL - EIN **VENJAKOB**

**THE CONVENIENT KLU* ET159 DINING TABLE
WITH EXTENDING FUNCTION.**

The highly sophisticated extending mechanism can be adapted to suit your living surroundings and is extremely easy to use. The handle allows you to fold the integrated extension in and out in no time, and all the elements lock securely into position: for genuine ‚Made in Germany‘ quality.

A GOOD FEELING - A **VENJAKOB**



FAMILIE, FREUNDE UND LECKERES ESSEN

Family, friends and delicious food

Was gibt es Schöneres?
Ausziehtische
für die kleine und große
Runde.

Mehr entdecken...



Discover more...

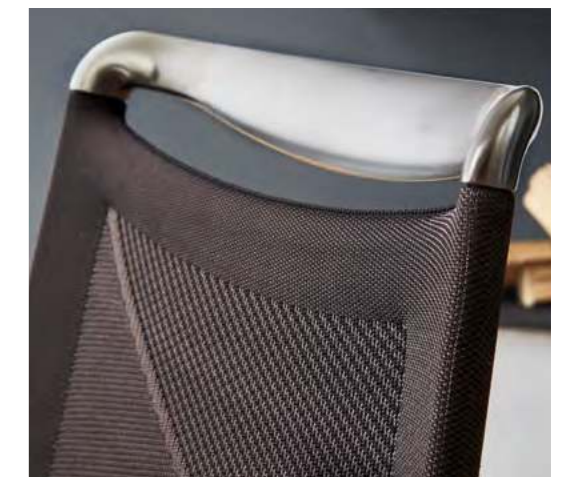


Esstisch KLU* 1592-1803: LBH 190/100/75 cm • Metall anthrazit matt, Eiche rustico hell geölt
Dining table KLU* 1592-1803: LWH 190/100/75 cm • Metal anthracite matt, Oak rustico light oiled finish

**DIE ZEITEN ÄNDERN SICH.
DAS GEFÜHL BLEIBT.**

Zeitlos elegant und unglaublich komfortabel:
So könnte es sich anfühlen, in einem
klassischen Sportwagen zu sitzen.
Mit KLU DEKOR* und LILLI PLUS* passt dieses Gefühl
auch zu einem nachhaltigen Lebensstil.
Heute genießen wir exklusives Design
rund um den Esstisch.

EIN GUTES GEFÜHL - EIN VENJAKOB



**TIMES CHANGE.
THE FEELING STAYS.**

Timelessly elegant and unbelievably comfortable:
This is how we imagine it might feel to sit
in a classic sports car.
With KLU DEKOR* and LILLI PLUS*, you can experience
this feeling for yourself while still living
a sustainable lifestyle.
So everyone can enjoy exclusive design
around the dining table.

A GOOD FEELING - A VENJAKOB

Esstisch KLU DEKOR* 1582-17HM: LBH 190/100/75 cm • Edelmetalloptik, Metall slate schwarzgold •
Stuhl LILLI PLUS* 2219-17PK mit Kopfstück 0210-1700: BHT 49/101/61 cm • Edelmetalloptik • Rücken: Melange Design mocca

Dining table KLU DEKOR* 1582-17HM: LWH 190/100/75 cm • Stainless steel optic, Metal slate black gold •
Chair LILLI PLUS* 2219-17PK with head end 0210-1700: WHD 49/101/61 cm • Stainless steel optic • Back: Melange Design mocca

**ECHT VARIABLER
HINGUCKER**

Stuhl LILLI* setzt auf Vielseitigkeit. Mit seinen Rückenvarianten in Tritex Streifen-, Rauten- oder Profiloptik bedient er jede Geschmacksrichtung. Der perfekte Begleiter für den Esstisch KLU DEKOR* ET158.

EIN GUTES GEFÜHL - EIN **VENJAKOB**

**VERSATILITY
AND STYLE**

The LILLI* chair is all about versatility. With the backrest available in TriTex with a striped, Rhombus or Design optic, it has something to offer for everyone. The perfect companion for the KLU DEKOR* ET158 dining table.

A GOOD FEELING - A **VENJAKOB**

**TEXTIL-
RÜCKENLEHNE**

Die vielfältigen Tritex-Rückenbezüge sind fein und besonders hochwertig gearbeitet.

TEXTILE BACKREST

All the TriTex backrest covers offer exceptional quality and a refined finish.

Esstisch KLU DEKOR* 1582-18HA: LBH 190/100/75 cm • Metall anthrazit matt, Halifax Eiche natur •
Stuhl LILLI* 2221-18FHH mit Kopfstück 0205-1800: BHT 47/99/59 cm • Metall anthrazit matt • Rücken: TriTex Streifenoptik basalt

Dining table KLU DEKOR* 1582-18HA: LWH 190/100/75 cm • Metal anthracite matt, Halifax natural oak •
Chair LILLI* 2221-18FHH with head end 0205-1800: WHD 47/99/59 cm • Metal anthracite matt • Back: TriTex striped optic basalt



**UNTERBAU
FUSSFORMEN**

Sie haben die Wahl:
rechteckig oder quadratisch
mit Absetzung in Edelstahloptik
oder Metall anthrazit matt.

LEG DESIGN

The choice is yours:
rectangular or square with offset
in a stainless steel look
or metal anthracite matt.

Esstisch MULTIFLEX* 3489-8500B: LBH 190/100/75 cm • Kernbuche geölt
Dining table MULTIFLEX* 3489-8500B: LWH 190/100/75 cm • Structure beech oiled finish

**PARTNER FÜRS
LEBEN**

Partners for life

Sie wollen MULTIFLEX*
näher kennenlernen?
Hier gehts zu den
Esstischen.

Mehr entdecken...



Discover more...

15

42

72

75

85



**DIE GESTALTUNGS-
FREIHEIT:**

Verschiedene Hölzer stehen zur Wahl:
z.B. Wildeiche geölt 15 oder Colorado
Nussbaum geölt 42,
Wildeiche hell soft gebürstet geölt 72,
Wildeiche hell geölt 75 oder
Kernbuche geölt 85.
Dieser Tisch ist in Wunschlänge
im 10-cm-Raster von 120 cm bis
220 cm möglich.

**DESIGN
FREEDOM:**

Various woods are available:
e.g. wild oak oiled finish 15 Colorado walnut
oiled finish 42,
wild oak light soft brushed
oiled finish 72,
wild oak light oiled finish 75 or
Structure beech oiled finish 85.
Available sizes: Made to measure in 10 cm
steps from 120 cm to 220 cm.



**ERGONOMISCH
MIT SCHWUNG**

Dieser Stuhl sieht nicht nur gut aus, sondern passt sich auch perfekt an jede Körperhaltung an.

DYNAMIC YET ERGONOMIC
This chair not only looks good, but also adapts perfectly to any posture.



Esstisch MULTIFLEX* 3389-7510B: LBH 190/100/75 cm • Wildeiche hell geölt • **Stuhl ELLI* 0341-17FMM:** BHT 48/99/65 cm • **Sessel ELLI* 0342-17FMM:** BHT 52/99/65 cm • Edelstahloptik • Sitz: TriTex mocca • Rücken: FlexTex mocca

Dining table MULTIFLEX* 3389-7510B: LWH 190/100/75 cm • Wild oak light oiled finish • **Chair ELLI* 0341-17FMM:** WHD 48/99/65 cm • **Armchair ELLI* 0342-17FMM:** WHD 52/99/65 cm • Stainless steel optic • Seat: TriTex mocca • Back: FlexTex mocca

**DER DESIGNER?
SIE SELBST.**

Platzangebot: Im 10 cm-Längenraster von 120 bis 220 cm und 80 cm, 90 cm oder 100 cm breit. Verschiedene Fußformen zur Wahl: rechteckig mit Edelstahloptik **A**, quadratisch mit Edelstahloptik **B**, rechteckig mit Metall anthrazit **D** oder quadratisch mit Metall anthrazit **E**.

EIN GUTES GEFÜHL - EIN **VENJAKOB**

**THE DESIGNER?
YOU.**

Available sizes: Made to measure in 10 cm steps from 120 to 220 cm and 80 cm, 90 cm or 100 cm wide. Rectangular with stainless steel optic **A**, square with stainless steel optic **B**, rectangular with metal anthracite **D** or square with metal anthracite **E**.

A GOOD FEELING - A **VENJAKOB**



Esstisch MULTIFLEX* 3489-7810A: LBH 190/100/75 cm • Anziano Eiche lackiert gebürstet • **Stuhl DANIELLA* 0231-17ND:** BHT 45/97/61 cm • Edelstahloptik • Bezug: Dublin elephant

Dining table MULTIFLEX* 3489-7810A: LWH 190/100/75 cm • Anziano oak lacquered brushed • **Chair DANIELLA* 0231-17ND:** WHD 45/97/61 cm • Stainless steel optic • Fabric: Dublin elephant



Esstisch RON* 1162-1872: LBH 190/100/75 cm • Metall anthrazit matt, Wildeiche hell soft gebürstet geölt •
 Stuhl LILLI* 2221-18FHJ mit Kopfstück 0205-7200: BHT 47/99/59 cm • Metall anthrazit matt, Wildeiche hell soft gebürstet geölt • Rücken: Tritex Profil basalt
 Dining table RON* 1162-1872: LWH 190/100/75 cm • Metal anthracite matt, Wild oak light soft brushed oiled finish •
 Chair LILLI* 2221-18FHJ with head end 0205-7200: WHD 47/99/59 cm • Metal anthracite matt, Wild oak light soft brushed oiled finish • Back: Tritex profile basalt



PLATZ FÜR FAMILIE UND FREUNDE.

Am Esstisch RON* finden bis zu 14 Personen Platz.
 Der Esstisch lässt sich am Kopfende leichtgängig auf bis zu 320 cm Länge ausziehen und ist mit nur drei Handgriffen komfortabel verlängert.

EIN GUTES GEFÜHL - EIN **VENJAKOB**



SPACE FOR FAMILY AND FRIENDS.

Dining table RON* can seat up to 14 people.
 The dining table can be easily extended up to 320 cm at the front end in just three simple steps.

A GOOD FEELING - A **VENJAKOB**



**KONFERENZ
DER GENIESSER**

Für mehr Miteinander im Leben:
ZAK* macht sich für Sie lang – maximal auf 320 cm.
Wahlweise ausgestattet mit einer,
ab einer Länge von 190 cm auch mit
zwei Klappeneinlagen, und in vier Größen passt
sich der Esstisch Ihrem Leben an.
Und Ihrem Wohnstil.

**A CONFERENCE
OF CONNOISSEURS**

For more togetherness in life:
ZAK* makes space for you – extending up to
a maximum of 320 cm. Optionally equipped
with one or from L 190 cm also with
two folding leaves and available in four sizes,
this dining table adapts to your life.
And your style of living.

Hier finden Sie
viele passende
Speisezimmer-Programme
zu diesem Tisch.
Mehr entdecken...



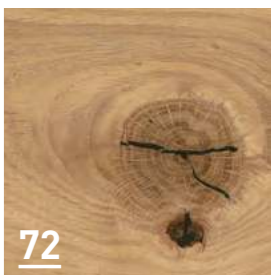
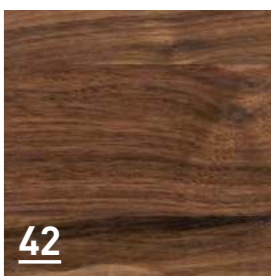
Discover more...

**DIE GESTALTUNGS-
FREIHEIT:**

Verschiedene Hölzer wählbar,
z.B. Wildeiche geölt **15**,
Colorado Nussbaum geölt **42**,
Wildeiche hell soft gebürstet geölt **72**
oder Wildeiche hell geölt **75**.

DESIGN FREEDOM:

Different woods available,
e.g. wild oak oiled finish **15**,
Colorado walnut oiled finish **42**,
wild oak light soft brushed
oiled finish **72** or
wild oak light oiled finish **75**.



Esstisch ZAK* 2545-7580: LBH 190/100/75 cm • Edelstahl optik, Wildeiche hell geölt • Stuhl LILLI* 2221-17FHH mit Kopfstück 0205-7500: BHT 47/99/59 cm • Sessel LILLI* 2229-17FHH LILLI mit Kopfstück 0205-7500: BHT 52/99/59 cm • Edelstahl optik • Rücken: TriTex Streifenoptik basalt

Dining table ZAK* 2545-7580: LWH 190/100/75 cm • Stainless steel optic, Wild oak light oiled finish • Chair LILLI* 2221-17FHH with head end 0205-7500: WHD 47/99/59 cm • Armchair LILLI* 2229-17FHH with head end 0205-7500: WHD 52/99/59 cm • Stainless steel optic • Back: TriTex striped optic basalt

Mehr Stühle und
Sessel als passende
Begleiter zu JOL* auf Ihrem
Smartphone:

Mehr entdecken...



Discover more...

GUTE AUSSICHTEN FÜR HANDWERKSKUNST

Sorgfalt, Handarbeit und Gespür für die besten Materialien sind immer gerne gesehen.

Bei **VENJAKOB** entstehen aus diesen drei Elementen Kompositionen in sehenswertem Design.

THE FUTURE IS BRIGHT FOR CRAFTSMANSHIP

Care, craftsmanship and a feel for the best materials are always welcome.

At **VENJAKOB**, we draw on these three elements to create compositions with a must-see design.

Esstisch JOL* 6427-1776: LBH 160/90/75 cm • Edeltahloptik, Santanaeiche hell geölt •
Stuhl EILEEN* 2601-1756: BHT 48/99/63 cm • Edeltahloptik • Bezug: Dallas Q2 aqua

Dining table JOL* 6427-1776: LWH 160/90/75 cm • Stainless steel optic, Santana oak light oiled finish •
Chair EILEEN* 2601-1756: WHD 48/99/63 cm • Stainless steel optic • Fabric: Dallas Q2 aqua

BÜHNE FREI FÜR EIN NATURSCHAUSPIEL

Clear the stage
for a natural spectacle

Unsere Wurzeln liegen im Handwerk,
unser Herz schlägt für Holz. Wir leben unsere Werte.

Das macht den Kopf frei
für eine kreative Sichtweise:

Mit dem Naturmaterial Harz schafft **VENJAKOB** Originale,
an denen sich keiner sattsehen kann.

EIN GUTES GEFÜHL - EIN **VENJAKOB**

Our roots lie in craftsmanship,
our heart beats for wood and we live our values.

This frees our minds to be creative:
Using the natural material resin,

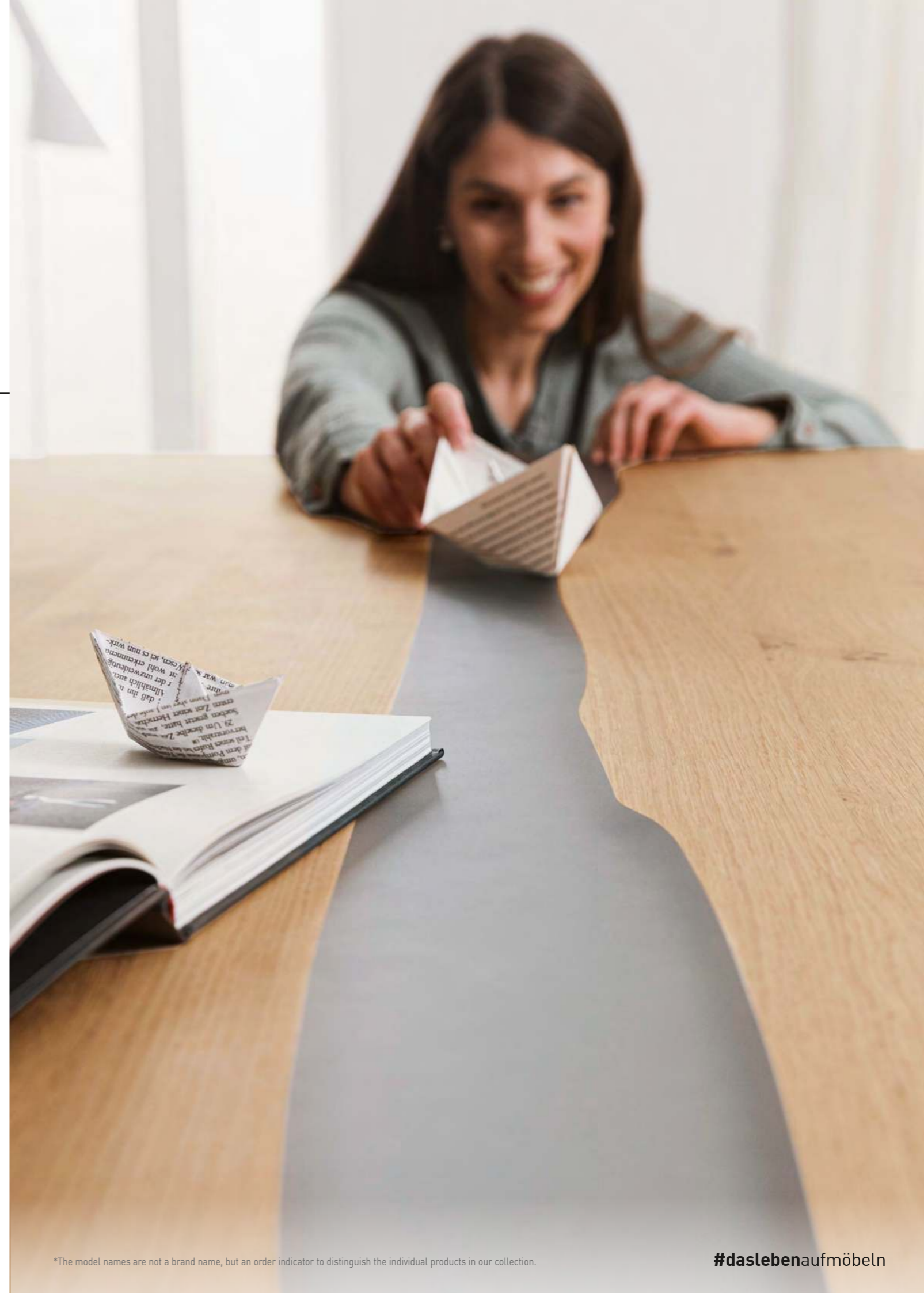
VENJAKOB creates originals, that you can
not get enough of.

A GOOD FEELING - A **VENJAKOB**



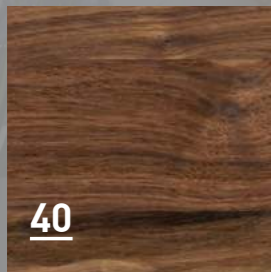
Esstisch **BIG* 2436-1870 mit Harzeinlage**: LBH 300/110/75 cm • Metall anthrazit matt, Wildeiche hell lackiert

Dining table **BIG* 2436-1870 with resin inlay**: LWH 300/110/75 cm • Metal anthracite matt, Wild oak light lacquered



SPEISEN FÜR FORTGESCHRITTENE.

Ein Ort, an dem sich Unikate begegnen.
Wer Charaktertypen mag, wird BIG* lieben.
Und das nicht nur wegen seiner einzigartigen Baumkanten-
optik und Harzeinlage. Sondern auch,
weil er das Naturmaterial Holz perfekt inszeniert.



40

70

DIE GESTALTUNGS- FREIHEIT:

Tischplatte in Colorado Nuss-
baum lackiert **40** oder
Wildeiche hell lackiert **70**.

DESIGN FREEDOM:

Table top in Colorado walnut
lacquered **40** or
Wild oak light lacquered **70**.

ADVANCED DINING.

A place where unique pieces meet.
Anyone who likes strong characters will love BIG*.
And not just because of its unique naturally curved top edge
and resin inlay, but also because it showcases
the natural wood perfectly.



Esstisch BIG* 2436-1870 mit Harzeinlage: LBH 300/110/75 cm • Metall anthrazit
matt, Wildeiche hell lackiert • Sessel MAIKA* 2572-17MC: BHT 71/88/65 cm •
Edelstahloptik • Bezug: Würzburg anthrazit

Dining table BIG* 2436-1870 with resin inlay: LWH 300/110/75 cm •
Metal anthracite matt, Wild oak light lacquered • Armchair MAIKA* 2572-17MC:
WHD 71/88/65 cm • Stainless steel optic • Fabric: Würzburg anthracite



VIelfÄLTIG UND KOMFORTABEL

MAIKA* ist ein 4-Fuß-Sessel
mit Gestell in Edelstahloptik
– empfohlen werden griffige
Stoffe für luxuriöse Haptik.

VERSATILE AND COMFORTABLE

MAIKA* is a 4-leg armchair
with a frame in stainless steel optic –
we recommend textured fabrics
for a luxurious feel.



DIE NEUE FORM DER WERTSCHÄTZUNG

A new form of appreciation

Erfahren Sie mehr über die Philosophie hinter den **VENJAKOB**-Möbeln:
Mehr entdecken...



Discover more...

Kreative Lösungen sind unser Handwerk. Besonders dann, wenn es um die Schönheit der Natur geht: Unser Beitrag zu mehr Nachhaltigkeit: langlebiges Wohndesign.

EIN GUTES GEFÜHL - EIN **VENJAKOB**

Creative solutions are our speciality. Especially when it comes to the beauty of nature. Our contribution to greater sustainability: long-lasting interior design.

A GOOD FEELING - A **VENJAKOB**



Esstisch CHIC* 6748-1872: LBH 220/100/75 cm • Metall anthrazit matt, Wildeiche hell soft gebürstet geölt •

Sessel MARLEEN* 2336-18TF mit Kopfteil 0181-00DO: BHT 63/84/62 cm • Metall anthrazit matt • Bezug: Freiburg Q2 cognac, Windsor schwarz

Dining table CHIC* 6748-1872: LWH 220/100/75 cm • Metal anthracite matt, Wild oak light soft brushed oiled finish •

Armchair MARLEEN* 2336-18TF with head part 0181-00DO: WHD 63/84/62 cm • Metal anthracite matt • Fabric: Freiburg Q2 cognac, Windsor black

Exclusive-Edition:
Erhältlich nur bei selektiven Handelspartnern
Only available at selected retailers



Hier finden Sie viele passende Speisezimmer-Programme zu diesem Tisch. Mehr entdecken...



Discover more...

**IHR STIL:
EIN STATEMENT SETZEN**

Fels in der Brandung in unserer schnelllebigen Zeit: Am Esstisch RUSS* ET317 kommen alle gerne zusammen. Baumstarkes **VENJAKOB**-Design, das mitten im Leben steht.

**YOUR STYLE:
MAKE A STATEMENT**

A reliable center piece in our fast-moving times: Everyone loves to congregate around the RUSS* ET317 dining table. Strong **VENJAKOB** design, at the center point of your life.

**KOMFORT IM
NEUEN KLEID**

Aufregende Kontraste für ein exklusives Wohngefühl.



COMFORT HAS A NEW LOOK
Exciting contrasts for an exclusive feel.



15



42



72



75

**DIE GESTALTUNGS-
FREIHEIT:**

Verschiedene Hölzer zur Wahl, z.B. Wildeiche geölt 15, Colorado Nussbaum geölt 42, Wildeiche hell soft gebürstet geölt 72 oder Wildeiche hell geölt 75.

**DESIGN
FREEDOM:**

Different woods available, e.g. wild oak oiled finish 15, Colorado walnut oiled finish 42, wild oak light soft brushed oiled finish 72 or wild oak light oiled finish 75.

*The model names are not a brand name, but an order indicator to distinguish the individual products in our collection.

Exclusive-Edition:
Erhältlich nur bei selektiven Handelspartnern
Only available at selected retailers

Esstisch RUSS* 3175-1872: LBH 250/110/75 cm • Metall anthrazit matt, Wildeiche hell soft gebürstet geölt •
Sessel MARLEEN* 2336-18LO mit Kopfteil 0181-00DH: BHT 63/84/62 cm • Metall anthrazit matt • Bezug: Füßen cognac, Windsor mocca
Dining table RUSS* 3175-1872: LWH 250/110/75 cm • Metal anthracite matt, Wild oak light soft brushed oiled finish •
Armchair MARLEEN* 2336-18LO with head part 0181-00DH: WHD 63/84/62 cm • Metal anthracite matt • Fabric: Füßen cognac, Windsor mocca

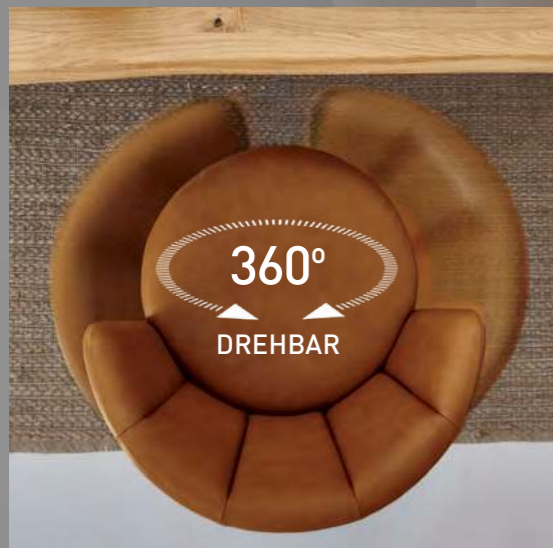
GEKOMMEN UM ZU BLEIBEN.

Ob langes Feiertagsmenü oder lange Gespräche – der Tisch SUN* mit seiner markanten Massivholzplatte und Baumkantenoptik nimmt nichts krumm. Qualität und Handwerk sind die beste Grundlage für einen Ort, an dem wir die Zeit vergessen.

HERE TO STAY.

Whether it's a special celebratory meal or a long conversation, the SUN* table with its striking solid wood top and naturally curved top edge is here for it all.

With its superior quality and craftsmanship, it offers a place to lose all track of time.



BEWEGUNGS- FREIHEIT

Lässig nach links, rechts, hinten oder rundherum drehen: Mit ELINA* ist alles erlaubt.

FREEDOM OF MOVEMENT

Turn casually to the left, right, back or all around: There are no limits with ELINA*.

Esstisch SUN* 5874-1875: LBH 250/110/75 cm • Metall anthrazit matt, Wildeiche hell geölt • **Stuhl ELINA* 2131-18KM mit Drehfunktion:** BHT 62/83/64 cm • Metall anthrazit matt • Bezug: Leder Sauvage havanna

Dining table SUN* 5874-1875: LWH 250/110/75 cm • Metal anthracite matt, Wild oak light oiled finish • **Chair ELINA* 2131-18KM with swivel function:** WHD 62/83/64 cm • Metal anthracite matt • Fabric: Leather Sauvage havanna



Finden Sie
Ihren individuellen
VENJAKOB-Tisch:
Mehr entdecken...



Discover more...

GEMÜTLICHKEIT FREI VON SCHNICKSCHNACK.

Unser Designanspruch: Weniger ist mehr.
Und wenn es schon mehr sein soll, dann
mehr authentische Natürlichkeit und ein Extra an
Gestaltungsfreiheit. Beim Tisch RED* ET248
sind das zum Beispiel 5 Längen:
200/225/250/275 und 300 cm

COMFORT WITHOUT ALL THE BELLS AND WHISTLES.

Our design claim: Less is more.
And if it's supposed to be more,
then make it more authentic naturalness and
more design freedom. For the RED* ET248 table,
that means making it available in 5 lengths:
200/225/250/275 and 300 cm.



Esstisch RED* 2485-1875: LBH 250/110/75 cm • Metall anthrazit matt, Wildeiche hell geölt • **Stuhl ELINA* 2131-18KD mit Drehfunktion:**
BHT 62/83/64 cm • Metall anthrazit matt • Bezug: Leder Sauvage bernstein

Dining table RED* 2485-1875: LWH 250/110/75 cm • Metal anthracite matt, Wild oak light oiled finish • **Chair ELINA* 2131-18KD with swivel function:**
WHD 62/83/64 cm • Metal anthracite matt • Fabric: Leather Sauvage amber

**DIE KRAFT DER NATUR
TRIFFT AUF DESIGN.**

Kein Tisch, um darauf „Einheitsbrei“ zu servieren:
Natürliche Risse unterstreichen
den eigenwilligen Auftritt der dreigeteilten Platte
aus Echtholz furnier.
In Form gehalten wird sie bei CEO* durch eine
durchgängige Metallschiene.

**PLATZ-
WUNDER**

Kompakt in der Form
finden mit ZOE* 2381 viele
Gäste einen komfortablen
Lieblingsplatz.

**SPACE-SAVING
GENIUS**

Compact in design,
the comfortable ZOE* 2381
will be a firm favourite with
everyone.

Esstisch CEO* 2446-1876: LBH 250/110/75 cm • Metall anthrazit matt, Santanaeiche hell geölt •
Stuhl ZOE* 2381-18H5: BHT 49/93/61 cm • Metall anthrazit matt • Bezug: Funchal forest

Dining table CEO* 2446-1876: LWH 250/110/75 cm • Metal anthracite matt, Santana oak light oiled finish •
Chair ZOE* 2381-18H5: WHD 49/93/61 cm • Metal anthracite matt • Fabric: Funchal forest

**THE POWER OF NATURE
MEETS DESIGN.**

This isn't a table where you just serve
the „same old thing“:
Natural cracks emphasise the unique
appearance of the three-piece top made
from real-wood veneer.

The top parts of the CEO* table can be equipped
with an end-to-end metal rail.

IMMER MITTEN IM LEBEN

Always in the midst of life

Eine Oberfläche, die nichts krumm nimmt,
ist kratzfest, unempfindlich und sogar feuerfest.

Oder kurz gesagt: Aus Dekton.

Ein modernes Material mit der Schönheit
und Stärke von Naturstein.

Aber technologisch optimiert.

EIN GUTES GEFÜHL - EIN **VENJAKOB**



Esstisch MIO PLUS* 2366-1867: LBH 220/100/75 cm • Metall anthrazit matt, Dekton Laurent
Dining table MIO PLUS* 2366-1867: LWH 220/100/75 cm • Metal anthracite matt, Decton Laurent

A surface that can handle anything:
It's scratch resistant, extremely durable and even fireproof.

In short: Made of Decton.

A modern material with the beauty and strength
of natural stone.

But technologically superior.

A GOOD FEELING - A **VENJAKOB**



**REDUZIERTES DESIGN
BRAUCHT INNERE STÄRKE.**

Superdünn und gleichzeitig besonders strapazierfähig: Die MIO PLUS* Tischplatte aus dem innovativen Material Dekton.

**PARED-DOWN DESIGN
REQUIRES INNER STRENGTH.**

Super slim yet extremely robust: The MIO PLUS* table top made from innovative Decton.

**BEIM SITZEN
BEWEGLICH BLEIBEN.**

Die Sessel mit Dreh- und Schwingfunktion sind eine kleine Revolution:
Am Tisch darf es heute ruhig entspannter zugehen.

STAY MOBILE WHILE SITTING.
These armchairs with a swivel and rocking function are a mini revolution – quietly making time at the table even more relaxed.

Exclusive-Edition:
Erhältlich nur bei selektiven Handelspartnern
Only available at selected retailers

Esstisch MIO PLUS* 2366-1867: LBH 220/100/75 cm • Metall anthrazit matt, Dekton Laurent • Stuhl LILLI 3000* 2881-18PR mit Drehschwingfunktion: BHT 52/98/61 cm • Sessel LILLI 3000* 2882-18PR mit Drehschwingfunktion: BHT 56/98/61 cm • Metall anthrazit matt • Bezug: Melange Streifenoptik bronze • Kopfstück 0213-1800 Metall anthrazit matt

Dining table MIO PLUS* 2366-1867: LWH 220/100/75 cm • Metal anthracite matt, Decton Laurent • Chair LILLI 3000* 2881-18PR with swivel and rocking function: WHD 52/98/61 cm • Armchair LILLI 3000* 2882-18PR with swivel and rocking function: WHD 56/98/61 cm • Metal anthracite matt • Fabric: Melange striped optic bronze • Head end 0213-1800 Metal anthracite matt

Aktuelles Design
geht neue Wege: Mit Dekton.
Informieren Sie sich bei
VENJAKOB.

Mehr entdecken...



Discover more...

**PURE ELEGANZ
TRIFFT STÄRKE**

Plattenstärke
nur 4 mm, abgeschrägte
Tischecke in elegantem
Tischbein Metall anthrazit matt.

**PURE ELEGANCE
MEETS STRENGTH**

Table top thickness of just 4 mm,
angled table corner with
elegant metal table
leg in anthracite matt.

Esstisch MIO PLUS* 2366-1867: LBH 220/100/75 cm • Metall anthrazit matt, Dekton Laurent
Dining table MIO PLUS* 2366-1867: LWH 220/100/75 cm • Metal anthracite matt, Decton Laurent

**STEINHART IST
DAS NEUE SINNLICH**

Rock-hard quality

**DIE GESTALTUNGS-
FREIHEIT:**

Verschiedene Ausführungen
stehen zur Wahl,
z.B. Keramik beton 32,
Keramik basalto 33, Keramik carrara 34,
Keramik Himalaya crystal 60,
Keramik Umbra marron 62,
Keramik pazifikgrau 66 oder
Dekton Laurent 67,

**DESIGN
FREEDOM:**

Different options are available,
e.g. ceramic concrete 32,
ceramic basalto 33,
ceramic carrara 34,
ceramic Himalaya crystal 60,
ceramic Umbra marron 62,
ceramic pacific grey 66 or
Decton Laurent 67.



Easy Life. Beim Esstisch MIO PLUS* trifft das innovative
Material Dekton auf intelligente Funktion.



Easy Life. The MIO PLUS* dining table combines a truly
innovative material Dekton with intelligent function.

32

33

34

60

62

66

67



NEUES AUS BESTER KINDERSTUBE.

VENJAKOB gibt seinen Stühlen alles mit, was sie für ein langes Leben brauchen. Zum Beispiel eine gesunde Portion Ergonomie, Komfort und elegantes Design. Damit bald noch mehr Menschen an Ihrem Tisch zusammenkommen.

NEW FROM THE BEST CREATIVE MINDS.

VENJAKOB gives its chairs everything they need for a long life: a healthy dose of ergonomics, comfort and elegant design. Soon, you will have even more people around your table.



DREH-MOMENT

Komfort anders erleben: Klassisches Design, aber 360° drehbar.

TURNING POINT
Experience comfort differently: classic design, turnable by 360°.



Esstisch MIO PLUS* 2366-1733: LBH 220/100/75 cm • Edeltstahl optik, Keramik basalto • Stuhl LEVA* 2311-17V2 mit Drehfunktion: BHT 59/88/66 cm • Edeltstahl optik • Bezug: Büffelleder night

Dining table MIO PLUS* 2366-1733: LWH 220/100/75 cm • Stainless steel optic, Ceramic basalto • Chair LEVA* 2311-17V2 with swivel function: WHD 59/88/66 cm • Stainless steel optic • Fabric: Buffalo leather night

Hier finden Sie weitere Auszugstische mit dünner Platte. Mehr entdecken...



Discover more...

GERN GESEHEN: ÜBERRASCHUNGSGÄSTE

Surprise guests welcome

Tischbein muss nicht sein.
Bei aller Liebe zu unseren vierbeinigen Möbeln:
Trägt ein markantes Säulengestell ihre Tafel,
finden einfach noch mehr Menschen daran Platz.
Das macht Sinn: Mehr Füße unter dem Tisch.
Mehr Leben im Zuhause.

EIN GUTES GEFÜHL - EIN **VENJAKOB**



Esstisch SAM* 2624-1803:
LBH 190/100/75 cm • Metall anthrazit matt,
Eiche rustico hell geölt

Exclusive-Edition:
Erhältlich nur bei selektiven Handelspartnern
Only available at selected retailers



Dining table SAM* 2624-1803:
LWH 190/100/75 cm • Metal anthracite matt,
Oak rustico light oiled finish

A GOOD FEELING - A **VENJAKOB**



KLAPPERN GEHÖRT ZUM HANDWERK?

Nicht, wenn es um unsere Tische mit Ausziehfunktion geht: Die Mechanik gleitet sanft, kein Handgriff ist zu viel.



Kein **VENJAKOB** Zaubertrick, dennoch nahezu schwebend: Ästhetik und Bequemlichkeit gehen bei ausgezogener Platte nahtlos ineinander über.



DOES THERE HAVE TO BE A SONG AND DANCE ABOUT GOOD DESIGN?

Not for tables with pull-out function: The mechanism glides smoothly, no movement is too much. It's not a **VENJAKOB** magic trick, although the table does almost look like it's floating: Aesthetics and convenience merge seamlessly when the top is pulled out.

FLEXIBILITÄT STEHT IHREM ZUHAUSE AUSGEZEICHNET.

Keiner muss sich verbiegen, damit Leben und Zuhause im Einklang sind. Verlängern Sie lieber Ihren Tisch zur Tafel, wenn Sie gemeinsam feiern. Im Handumdrehen zurückverwandelt ist Ihr **VENJAKOB** dann immer noch großartig schön.

FLEXIBILITY SUITS YOUR HOME PERFECTLY.

There's no need to tie yourself up in knots trying to make your home work for you. Simply extend your table when you have family and friends around, and transform your **VENJAKOB** back into its also beautiful former state once your guests have gone.

Exclusive-Edition:
Erhältlich nur bei selektiven Handelspartnern
Only available at selected retailers

Esstisch SAM* 2624-1803: LBH 190/100/75 cm • Metall anthrazit matt • Eiche rustico hell geölt • **Stuhl LANI* 0462-1854:** BHT 54/85/58 cm • Metall anthrazit matt • Bezug: Dallas Q2 apricot

Dining table SAM* 2624-1803: LWH 190/100/75 cm • Metal anthracite matt, Oak rustico light oiled finish • **Chair LANI* 0462-1854:** WHD 54/85/58 cm • Metal anthracite matt • Fabric: Dallas Q2 apricot

Für **VENJAKOB** mehr
als ein zweites Standbein:
exklusive Sitzmöbel.
Zu unserer Auswahl...



Discover more...

CLUB DER KOMFORT-FREUNDE

Club for comfort
connoisseurs



SETZEN SIE AUF DAS VENJAKOB-GEFÜHL.

Reduziert im Design,
aber maximal im Kom-
fort und voller Ideen:
Das macht LANI* so
beliebt.

YOU CAN RELY ON THAT VENJAKOB FEELING.

A minimalist design
but maximum comfort and
creativity: That's what
makes LANI* so popular.



UNSER MOTTO: JEDEN TAG EINE GUTE IDEE.

Unsere Antwort auf die Stuhl- oder Sesselfrage:
Beides ist bequem.

VENJAKOB verbindet traditionelles Handwerk
mit Kreativität – und das gerne auch
auf unkonventionelle Art. Gibt es doch nichts
individuelleres als den Lieblingsplatz.

OUR MOTTO: A GOOD IDEA EVERY DAY.

Our answer to the chair or armchair question:
Both are comfortable.

VENJAKOB combines traditional craftsmanship
with creativity – and in an unconventional way.
There is nothing more individual than
your favourite place to sit.

Exclusive-Edition:
Erhältlich nur bei selektiven Handelspartnern
Only available at selected retailers

Stuhl LANI* 0462-1854: BHT 54/85/58 cm • Metall anthrazit matt • Bezug: Dallas Q2 apricot • **Stuhl LANI* 0458-18ZA mit Drehschwungfunktion:** BHT 54/85/58 cm • Metall anthrazit matt •
Bezug: Genua dunkelblau/Torino deep black • **Sessel FELIA* 2095-18KI mit Drehschwungfunktion:** BHT 61/93/64 cm • Metall anthrazit matt • Bezug: Leder Sauvage tabak •
Stuhl FELIA* 2098-18VZ mit Drehschwungfunktion: BHT 56/93/64 cm • Metall anthrazit matt • Bezug: Dallas Q2 stone • **Sessel HARPER* 2143-1855 mit Drehschwungfunktion:**
BHT 58/83/62 cm • Metall anthrazit matt, Bezug: Dallas Q2 lindgrün • **Sessel HARPER* 2179-75PY mit Drehschwungfunktion:** BHT 58/83/62 cm •
Wildeiche hell geölt • Bezug: Dubai petrol

072 *Bei den Modellnamen handelt es sich nicht um eine Marke, sondern um ein reines Bestellzeichen zur Unterscheidung der einzelnen Produkte aus unserem Sortiment.

Chair LANI* 0462-1854: WHD 54/85/58 cm • Metal anthracite matt • Fabric: Dallas Q2 apricot • **Chair LANI* 0458-18ZA with swivel funktion:** WHD 54/85/58 cm • Metal anthracite matt •
Fabric: Genua dark blue/Torino deep black • **Armchair FELIA* 2095-18KI with swivel funktion:** WHD 61/93/64 cm • Metal anthracite matt • Fabric: Leather Sauvage tobacco •
Chair FELIA* 2098-18VZ with swivel and rocking funktion: WHD 56/93/64 cm • Metal anthracite matt • Fabric: Dallas Q2 stone • **Armchair HARPER* 2143-1855**
with swivel and rocking funktion: WHD 58/83/62 cm • Metal anthracite matt, Fabric: Dallas Q2 lime green • **Armchair HARPER* 2179-75PY with swivel and rocking funktion:**
WHD 58/83/62 cm • Wild oak light oiled finish • Fabric Dubai petrol

*The model names are not a brand name, but an order indicator to distinguish the individual products in our collection.

#daslebenaufmöbeln

**RENO* ET292 ZEIGT GERN,
WAS IN IHM STECKT.**

Das hat Format: Unter der ursprünglichen Tischplatte wartet moderne Technologie auf ihren Einsatz.



Ein Extra an Fläche ohne die Ästhetik zu schmälern. Den Wunsch nach mehr Platz zum Ausbreiten oder für Gäste erledigen Sie mit **VENJAKOB** im Handumdrehen.



**RENO* ET292 LIKES TO SHOW
OFF WHAT'S INSIDE.**

And what's inside is pure quality: Beneath the table top, modern technology is waiting to be used.

Extra space without compromising on aesthetics. With **VENJAKOB**, you can create more space for you or your guests in no time.



Esstisch RENO* 2925-1803: LBH 190/100/75 cm • Metall anthrazit matt, Eiche rustico hell geölt • **Sessel HARPER* 2167-18PY mit Drehschwingfunktion:** BHT 58/83/62 cm • Metall anthrazit matt • Bezug: Dubai petrol

Dining table RENO* 2925-1803: LWH 190/100/75 cm • Metal anthracite matt, Oak rustico light oiled finish • **Armchair HARPER* 2167-18PY with swivel and rocking function:** WHD 58/83/62 cm • Metal anthracite matt • Fabric: Dubai petrol

*Bei den Modellnamen handelt es sich nicht um eine Marke, sondern um ein reines Bestellzeichen zur Unterscheidung der einzelnen Produkte aus unserem Sortiment.

*The model names are not a brand name, but an order indicator to distinguish the individual products in our collection.

Exclusive-Edition:
Erhältlich nur bei selektiven Handelspartnern
Only available at selected retailers

DIE QUADRATUR DES KREISES

Squaring the circle

RUND UND ZUM AUSZIEHEN? DARF EINZIEHEN.

Rundet Ihr Leben auf harmonische Weise ab:
Ihr neuer **VENJAKOB**-Tisch hat nicht vier,
sondern viele beste Seiten.
Einladende Großzügigkeit zum Beispiel:
Mit seiner Klappeinlage lässt sich die moderne
Tafelrunde spontan erweitern.

THE SMOOTHNESS OF A CIRCLE WITH THE FUNCTIONALITY OF A SQUARE.

Rounds off your life harmoniously:
Your new **VENJAKOB** table has not just four,
but many best sides.
Its generous nature, for example:
This modern round table can be extended whenever
you want thanks to the folding leaf.



Esstisch ARA* 5658-7201A: LBH Ø 140/75 cm • Metall anthrazit matt, Wildeiche hell soft gebürstet geölt • Stuhl LILLI* 2221-18FFF mit Kopfstück 0205-1800: BHT 47/99/59 cm • Metall anthrazit matt • Rücken: Tritex Raute oliv

Dining table ARA* 5658-7201A: LWH Ø 140/75 cm • Metal anthracite matt, Wild oak light soft brushed oiled finish • Chair LILLI* 2221-18FFF with head end 0205-1800: WHD 47/99/59 cm • Metal anthracite matt • Back: Tritex Rhombus optic olive

Esstisch ARA* 5653-4201E: LBH Ø 140/75 cm • Colorado Nussbaum geölt, Edelstahl optik • Stuhl LILLI PLUS* 2219-17PK mit Kopfstück 0210-4200: BHT 49/101/61 cm • Edelstahl optik, Colorado Nussbaum geölt • Bezug: Melange Design mocca

Dining table ARA* 5653-4201E: LWH Ø 140/75 cm • Colorado walnut oiled finish, Stainless steel optic • Chair LILLI PLUS* 2219-17PK with head end 0210-4200: WHD 49/101/61 cm • Stainless steel optic, Colorado walnut oiled finish • Fabric: Melange design mocca



HIER IST IMMER PLATZ

Diese Esstische können Sie nach Bedarf um bis zu zwei Einlagen erweitern. So finden Ihre Gäste bestimmt Platz.

THERE IS ALWAYS ENOUGH SPACE

You can add up to two inserts to these dining tables as needed, so you are sure to have space for all your guests.



Esstisch HOM* 5583-8501: LBH Ø 120/75 cm • Kernbuche geölt • **Stuhl JENNIFER* 2419-85VR:** BHT 46/100/59 cm • Kernbuche geölt • Bezug: Dallas Q2 forest

Dining table HOM* 5583-8501: LWH Ø 120/75 cm • Structure beech oiled finish • **Chair JENNIFER* 2419-85VR:** WHD 46/100/59 cm • Structure beech oiled finish • Fabric: Dallas Q2 forest

078 *Bei den Modellnamen handelt es sich nicht um eine Marke, sondern um ein reines Bestellzeichen zur Unterscheidung der einzelnen Produkte aus unserem Sortiment.



RUNDUM BEQUEM.

Der Sessel MARTA* kombiniert den Komfort eines Freischwingers mit der Beweglichkeit eines Drehstuhls.

ALL-ROUND COMFORT.

The MARTA* armchair combines the comfort of a cantilever chair with the mobility a swivel chair.

Funktion wie „live“ erleben: VENJAKOB lädt Sie und Ihr Smartphone herzlich dazu ein **Mehr entdecken...**



Discover more...



Esstisch CHI* 2048-7801: LBH Ø 140/75 cm • Anziano Eiche lackiert gebürstet • **Sessel MARTA* 2452-17LY mit Drehfunktion:** BHT 61/88/61 cm • Edelstahloptik • Bezug: Leder senf

Dining table CHI* 2048-7801: LWH Ø 140/75 cm • Anziano oak lacquered brushed • **Armchair MARTA* 2452-17LY with swivel function:** WHD 61/88/61 cm • Stainless steel optic • Fabric: Leather mustard

*The model names are not a brand name, but an order indicator to distinguish the individual products in our collection.

**DESIGN LÄSST LUFT
ZUM ATMEN**

Klassische Linien, die sich frei entfalten:
VENJAKOB spricht die europäische
Designsprache fließend.

**DESIGN THAT LEAVES
ROOM TO BREATHE**

Classic lines unfold freely:
VENJAKOB is fluent in the European
design language.



Exclusive-Edition:
Erhältlich nur bei selektiven Handelspartnern
Only available at selected retailers

Esstisch DALO* 6123-1872: LBH Ø 140/76 cm • Metall anthrazit matt, Wildeiche hell soft gebürstet geölt • **Sessel JULY* 2082-18HB mit Drehschwingfunktion:** BHT 59/86/63 cm • Metall anthrazit matt • Bezug: Hamburg sand

Dining table DALO* 6123-1872: LWH Ø 140/76 cm • Metal anthracite matt, Wild oak light soft brushed oiled finish • **Armchair JULY* 2082-18HB with swivel and rocking function:** WHD 59/86/63 cm • Metal anthracite matt • Fabric: Hamburg sand

080 *Bei den Modellnamen handelt es sich nicht um eine Marke, sondern um ein reines Bestellzeichen zur Unterscheidung der einzelnen Produkte aus unserem Sortiment.



Esstisch DALO* 6137-1803: LBH 220/110/76 cm • Metall anthrazit matt, Eiche rustico hell geölt • **Sessel MARGIT* 0541-18U4 mit Drehschwingfunktion:** BHT 60/91/66 cm • Metall anthrazit matt • Bezug: Hanoi papyrus

Dining table DALO* 6137-1803: LWH 220/110/76 cm • Metal anthracite matt, Oak rustico light oiled finish • **Armchair MARGIT* 0541-18U4 with swivel and rocking function:** WHD 60/91/66 cm • Metal anthracite matt • Fabric: Hanoi papyrus

*The model names are not a brand name, but an order indicator to distinguish the individual products in our collection.

#daslebenaufmöbeln



Exclusive-Edition:
Erhältlich nur bei selektiven Handelspartnern
Only available at selected retailers

Esstisch DALO* 6123-1872: LBH Ø 140/76 cm • Metall anthrazit matt, Wildeiche hell soft gebürstet geölt • **Sessel JULY* 2082-18HB mit Drehschwingfunktion:** BHT 59/86/63 cm • Metall anthrazit matt • Bezug: Hamburg sand • **Dining table DALO* 6123-1872:** LWH Ø 140/76 cm • Metal anthracite matt, Wild oak light soft brushed oiled finish • **Armchair JULY* 2082-18HB with swivel and rocking function:** WHD 59/86/63 cm • Metal anthracite matt • Fabric: Hamburg sand

VIelfalt ENTDECKEN

Discover variety

STILPRÄGENDE ELEMENTE

Oberflächen, Material und Farben prägen den Charakter des Ambientes. **VENJAKOB** bietet den Baukasten für Ihren ganz individuellen Stil. Lassen Sie sich einfach inspirieren...

STYLE-DEFINING ELEMENTS

Surfaces, materials and colours influence the character of the ambience. **VENJAKOB** offers the building set for your individual style. Simply discover your inspiration...

DIE GESTALTUNGSFREIHEIT:

Verschiedene Plattenausführungen stehen zur Wahl:

z.B. Eiche rustico hell geölt **03**,
Eiche hell geölt **07**, Wildeiche geölt **15**,
Colorado Nussbaum geölt **42**,
Wildeiche hell soft gebürstet geölt **72**,
Wildeiche hell geölt **75**,
Keramik basalto **33**, Keramik Himalaya crystal **60**,
Keramik Umbra marron **62** oder
Dekton Laurent **67**.

DESIGN FREEDOM:

Various top finishes are available:

e.g. oak rustico light oiled finish **03**,
oak light oiled finish **07**, wild oak oiled finish **15**,
Colorado walnut oiled finish **42**,
wild oak light soft brushed oiled finish **72**,
wild oak light oiled finish **75**,
Ceramic basalto **33**, Ceramic Himalaya crystal **60**,
Ceramic Umbra marron **62** or
Decton Laurent **67**.

03

07

15

42

72

75

67

62

60

33

MIT HERZBLUT DABEI

Craftsmanship with
heart and soul

Umdenken, weiterdenken, neu denken.

Das passiert beim Möbelhandwerk
von Menschen für Menschen.

Wir schaffen Qualität fürs Leben und Design, das Sinn macht.

Die nachhaltige **VENJAKOB** Denkweise hat viele Facetten:

Wir nutzen z.B. auch Holzspäne zum Heizen.

EIN GUTES GEFÜHL - EIN **VENJAKOB**

Think ahead, rethink, think anew.

This is what happens in furniture craftsmanship
by people for people.

We create quality for life and design that makes sense.

The sustainable **VENJAKO** way of thinking has many facets:

We use wood chips for heating, for example.

A GOOD FEELING - A **VENJAKOB**



Das Leben aufmöbeln...



DER VENJAKOB DREIKLANG: HANDWERK, UMWELT, MENSCH.

Eines ist klar: Möbel gibt es überall. Aber Tisch ist nicht gleich Tisch, Stuhl ist nicht gleich Stuhl, Sideboard nicht gleich Sideboard.

Bei VENJAKOB gibt es deshalb eine magische Zahl: die 3.

Denn es sind exakt drei Dinge, die jedes einzelne VENJAKOB-Möbelstück auszeichnen.

Erstens: moderne Handwerkskunst.

Zweitens: eine umfassende nachhaltige Wertschöpfungskette, vom Rohstoff bis zur Auslieferung.

Drittens: Möbel, die so gefertigt sind, dass sie alles mitmachen – so dass Sie ein Leben lang daran Freude haben können.

EIN GUTES GEFÜHL - EIN VENJAKOB

THE VENJAKOB TRIAD: CRAFTSMANSHIP, ENVIRONMENT, PEOPLE.

One thing is clear: furniture is everywhere.

But a table is not just a table, a chair is not just a chair, a sideboard is not just a sideboard. That's why VENJAKOB has a magic number: 3. Because there are exactly three things that characterize every single VENJAKOB piece of furniture.

First: modern craftsmanship

Second: a comprehensive sustainable value chain, from raw material to delivery.

Third: furniture that is made to go along with everything – so you can enjoy it for a lifetime.

A GOOD FEELING - A VENJAKOB

Manufaktur-Qualität
bis ins kleinste Detail.

Manufactory quality
down to the smallest detail.



VENJAKOB QUALITÄT.

Unterstützt durch modernste Fertigungstechniken beizen, ölen, schleifen, sägen und schrauben wir teils von Hand. Und in unserer hauseigenen Polsterei fertigen wir die Bänke und Stühle.

Am Ende steht die Qualitätskontrolle mit viel Erfahrung, einem geschulten Auge fürs Detail und ein Möbelstück in Manufakturqualität.

VENJAKOB QUALITY.

Supported by the latest production techniques, we pickle, oil, grind, saw and screw, partly by hand. And in our in-house upholstery shop we manufacture the benches and chairs.

At the end there is quality control with a lot of experience, a trained eye for detail and a piece of furniture in manufacturing quality.



Engagement für
Klima und Umwelt.

Commitment to
climate and environment.



NACHHALTIGES HANDELN.

Tief verwurzelt in unserer DNA.

Wir arbeiten mit Holz – und darum ist unser Bewusstsein für ressourcen- und umweltschonende Prozesse über Jahrzehnte gereift. Ob zeitloses Design, langlebige Materialien, umweltschonender

Ressourceneinsatz oder klimaneutrale Möbelproduktion:
Unser Engagement ist breit gefächert.

SUSTAINABLE ACTING.

Deeply rooted in our DNA.

We work with wood - and that's why our awareness of resource and environmentally friendly processes matured over decades. Whether timeless design, durable materials, more environmentally friendly use of resources or climate-neutral furniture production:
Our commitment is versatile.

DER MENSCH IM MITTELPUNKT.

Von Anfang an stehen auch unsere Mitarbeiter:innen im Mittelpunkt unseres Erfolgs. Mit bester Ausbildung und ständiger Weiterbildung erreichen wir unser Ziel:

Zufriedene Mitarbeiter:innen.

THE HUMAN BEING IN THE FOCUS.

Our employees have been at the heart of our success right from the start. With the best training and continuing education, we achieve our goal:
Satisfied employees.



Jedes VENJAKOB Produkt wird einer
Qualitäts-Prüfung unterzogen.

Every VENJAKOB product has to pass
a thorough quality test.

#daslebenaufmöbeln

UM LÄNGEN LÄSSIGER

Space to unwind

Mehr Raum zum Relaxen.
Zu **VENJAKOB** Stühlen gesellt sich
immer öfter eine Polsterbank.
Großzügig bemessen lädt sie sogar
auf ein Nickerchen ein.

EIN GUTES GEFÜHL - EIN **VENJAKOB**



Solitärbank OPAL* P257-18VZ: LHT 210/87/64 cm •
Metall anthrazit matt • Bezug: Dallas Q2 stone

More space to relax.
VENJAKOB chairs are often
paired with an upholstered bench.
Generously sized,
they even make the perfect place for a nap.

A GOOD FEELING – A **VENJAKOB**

Single bench OPAL* P257-18VZ: LHD 210/87/64 cm •
Metal anthracite matt • Fabric: Dallas Q2 stone





**BESTE RAHMEN-
GESTALTUNG**

Das filigrane
Kufengestell in Metall
anthrazit wirkt edel und
fast schwebend.

THE BEST FRAME DESIGN

The delicate square tube frame in
metal anthracite creates an elegant
and almost floatig impression.

Exclusive-Edition:
Erhältlich nur bei selektiven Handelspartnern
Only available at selected retailers

Esstisch PUH* 3528-1803: LBH 220/100/75 cm • Metall anthrazit matt, Eiche rustico hell geölt • **Sessel LIV* 2031-18ZA mit Drehschwingfunktion:** BHT 66/85/67 cm • Metall anthrazit matt • Bezug: Dubai hellgrün/Genua khaki • **Bank OPAL* P280-18WF:** LHT 240/87/64 cm • Metall anthrazit matt • Bezug: Genua khaki



Eine Bank
kommt selten allein:
Mehr zur **VENJAKOB**-Vielfalt
in Sachen Sitzen
Mehr entdecken...



Discover more...

Dining table PUH* 3528-1803: LWH 220/100/75 cm • Metal anthracite matt, Oak rustico light oiled finish • **Armchair LIV* 2031-18ZA with swivel and rocking function:** WHD 66/85/67 cm • Metal anthracite matt • Fabric: Dubai light green/Genua khaki • **Bench OPAL* P280-18WF:** LHD 240/87/64 cm • Metal anthracite matt • Fabric: Genua khaki

KONKURRENZ FÜR DIE SOFAECKE

Polstermöbel, die zum Relaxen einladen. Können wir auch. Ziemlich beste Begleiter für unseren Lieblingsort: Der Tisch.

COMPETITION FOR THE CORNER SOFA

Upholstered furniture that makes you want to relax. We do that too. And the best addition to our favourite place? The table.



Seine wahre Größe zeigt der Tisch MEC* mit moderner Auszugstechnik.

The true greatness is shown by the MEC* table with modern extension technology.

Exclusive-Edition:
Erhältlich nur bei selektiven Handelspartnern
Only available at selected retailers

Esstisch MEC* 3714-1872: LBH 190/100/76 cm • Metall anthrazit matt, Wildeiche hell soft gebürstet geölt •
Stuhl MARJAN* 2321-18WE mit Drehschwingfunktion: BHT 50/88/62 cm • **Sessel MARJAN* 2322-18WE mit Drehschwingfunktion:** BHT 61/88/62 cm • **Bank SMARAGD* P414-18WE:** LHT 210/83/69 cm • Metall anthrazit matt • Bezug: Genua curry

Dining table MEC* 3714-1872: LWH 190/100/76 cm • Metal anthracite matt, Wild oak light soft brushed oiled finish •
Chair MARJAN* 2321-18WE with swivel and rocking function: WHD 50/88/62 cm • **Armchair MARJAN* 2322-18WE with swivel and rocking function:** WHD 61/88/62 cm • **Bench SMARAGD* P414-18WE :** LHD 210/83/69 cm • Metal anthracite matt • Fabric: Genua curry

Qualität setzt sich
immer durch:
Mehr **VENJAKOB**
Sitzbänke, Sessel und
Stühle **entdecken...**



Discover more...

**LIEBLINGSPLATZ:
DIE LANGE BANK.**

Loungen auf der großzügigen Bank oder Relaxen
auf den genauso weich gepolsterten
Sesseln – Genussmenschen lieben beides.

**YOUR FAVOURITE PLACE:
THE LONG BENCH.**

Whether you're lounging on
the spacious bench or relaxing on the equally
luxurious upholstered chairs –
you will love both.

Exclusive-Edition:
Erhältlich nur bei selektiven Handelspartnern
Only available at selected retailers

Esstisch YON* 1825-1803: LBH 220/100/75 cm • Metall anthrazit matt, Eiche rustico hell geölt • **Sessel JULY* 2081-18WJ mit Drehschwingfunktion:** BHT 59/86/63 cm • **Bank SMARAGD* P405-18WJ:** LHT 240/83/69 cm • Metall anthrazit matt • Bezug: Genua grau

Dining table YON* 1825-1803: LWH 220/100/75 cm • Metal anthracite matt, Oak rustico light oiled finish • **Armchair JULY* 2081-18WJ with swivel and rocking function:** WHD 59/86/63 cm • **Bench SMARAGD* P405-18WJ:** LHD 240/83/69 cm • Metal anthracite matt • Fabric: Genua grey

**NATÜRLICHES
WOHNGEFÜHL ERLEBEN.**

Unsere Designsprache holt das Wort Gemütlichkeit zurück in die Gegenwart.
Lässig, elegant, markant: Die Solitärbank JADE* P7 im gelungenen Mix mit dem Tisch KID* und Sesseln CAROLA*.

**EXPERIENCE
NATURAL LIVING.**

Our design language brings the word cosiness back to the present.
Casual, elegant, striking: the solitary bench JADE* P7 in a successful mix with the KID* table and CAROLA* armchairs.



Exclusive-Edition:
Erhältlich nur bei selektiven Handelspartnern
Only available at selected retailers

Esstisch KID* 1361-1872: LBH 200/110/75 cm • Metall anthrazit matt, Wildeiche hell soft gebürstet geölt • Sessel CAROLA* 0278-18P9 mit Drehfunktion: BHT 63/86/60 cm • Solitärbank JADE* P716-18P9: LHT 200/88/68 cm • Metall anthrazit matt • Bezug: Dubai dunkelgrün

Dining table KID* 1361-1872: LWH 200/110/75 cm • Metal anthracite matt, Wild oak light soft brushed oiled finish • Armchair CAROLA* 0278-18P9 with swivel function: WHD 63/86/60 cm • Single bench JADE* P716-18P9: LHD 200/88/68 cm • Metal anthracite matt • Fabric: Dubai dark green

Weil VENJAKOB-Komfort die Kreativität anregt:
Ihr Weg zu mehr Gestaltungsfreiheit.

Mehr entdecken...



Discover more...

INDIVIDUALISTEN IM SINN



A

Individualists in mind

DIE GESTALTUNGS-FREIHEIT:

Kombinieren Sie Ihre individuelle Bank und Ihre Stühle, z.B. Bankgestell Metall Edelstahloptik oder Anthrazit matt **A** für Sitz und Rücken unterschiedliche Bezüge wählbar **B**, Sessel mit eleganter Kedersteppung **C** und optional mit cleverer Dreh- und/oder Schwingfunktion **D**.



B



C



D

DESIGN FREEDOM:

Combine your individual bench and chairs, e.g. bench frame in metal stainless steel optic or anthracite matt **A** with different covers to choose from for the seat and back **B**, armchair with elegant piping **C** and optional swivel or rocking function **D**.

BEGLEITER MIT PERSÖNLICHKEIT

Als perfekte Begleiter bietet VENJAKOB bequeme Bänke und Stühle, die exakt zu Ihren Anforderungen passen.

COMPANIONS WITH PERSONALITY
VENJAKOB offers comfortable benches and chairs that meet your exact requirements – the perfect companions.

Solitärbank JADE* P716-18P9: LHT 200/88/68 cm • Metall anthrazit matt • Bezug: Dubai dunkelgrün

Single bench JADE* P716-18P9: LHD 200/88/68 cm • Metal anthracite matt • Fabric: Dubai dark green

Sessel CAROLA* 0278-18P9 mit Drehschwingfunktion: BHT 63/86/60 cm • Metall anthrazit matt • Bezug: Dubai dunkelgrün

Armchair CAROLA* 0278-18P9 with swivel and rocking function: WHD 63/86/60 cm • Metal anthracite matt • Fabric: Dubai dark green

**SITZEN
NACH MASS**

Verschiedene
Schenkellängen wählbar, ganz
nach Ihren Wünschen.

CUSTOM-MADE SEATING
Different side lengths available
to suit your requirements.

STILVOLLER TREFFPUNKT.

Mit Solitärbanken oder
sogar der individuell geplanten Eckbank
wird Gemütlichkeit
vom angestaubten Image befreit.

EIN GUTES GEFÜHL - EIN **VENJAKOB**

A STYLISH MEETING POINT.

With single benches
or even custom-made corner benches,
comfort doesn't have to be
old fashioned.

A GOOD FEELING - A **VENJAKOB**



Als Eckbank mit Anbauecke rechts **JADE* P723-17PXR**: LBH178/88/68 cm • Gesamtmaß: 298 x 178 cm

As a corner bench with corner bench right **JADE* P723-17PXR**: LWH 178/88/68 cm • Overall dimensions: 298 x 178 cm



Das Land der nahezu
unendlichen Planungs-
möglichkeiten:
Ihr Kurztrip zu **VENJAKOB**.
Mehr entdecken...



Discover more...

Esstisch ARA* 5618-1872: LBH 220/100/75 cm • Metall anthrazit matt, Wildeiche hell soft gebürstet geölt • **Stuhl ELINA* 2132-18PX mit Drehfunktion**: BHT 62/83/64 cm • **Solitärbank JADE* P719-18PX**: LHT 230/88/68 cm • Metall anthrazit matt • Bezug: Dubai kupfer

Dining table ARA* 5618-1872: LWH 220/100/75 cm • Metal anthracite matt, Wild oak light soft brushed oiled finish • **Chair ELINA* 2132-18PX with swivel function**: WHD 62/83/64 cm • **Single bench JADE* P719-18PX**: LHD 230/88/68 cm • Metal anthracite matt • Fabric: Dubai copper



**EINFACH
AUSSERGEWÖHNLICH.**

Um sich für einzigartiges Design zu entscheiden, genügt bei **VENJAKOB**-Möbeln oft ein einziger Blick – beim Tisch CHIC* auf sein markantes Wangengestell – ein starkes Detail genau wie bei der Solitärbank SAPHIR*.

**SIMPLY
EXTRAORDINARY.**

When considering whether to choose a unique design, often one look is all it takes with **VENJAKOB** furniture – like a glance at the striking panel frame on the CHIC* table, for example. A strong detail that the SAPHIR* single bench shares.

Exclusive-Edition:
Erhältlich nur bei selektiven Handelspartnern
Only available at selected retailers

Esstisch CHIC* 6747-1872: LBH 190/100/75 cm • Metall anthrazit matt, Wildeiche hell soft gebürstet geölt • **Sessel MARLEEN* 2331-18L3 mit Drehfunktion und Kopfteil 0181-00DO:** BHT 58/87/63 cm • Metall anthrazit matt • Bezug: Füßen anthrazit/Windsor schwarz • **Solitärbank SAPHIR* P876-18L3:** LHT 200/85/66 cm • Metall anthrazit matt • Bezug: Füßen anthrazit

Dining table CHIC* 6747-1872: LWH 190/100/75 cm • Metal anthracite matt, Wild oak light soft brushed oiled finish • **Armchair MARLEEN* 2331-18L3 with swivel function and head part 0181-00DO:** WHD 58/87/63 cm • Metal anthracite matt, Fabric: Füßen anthracite/Windsor black • **Single bench SAPHIR* P876-18L3:** LHD 200/85/66 cm • Metal anthracite matt • Fabric: Füßen anthracite



**WENN DESIGN
KOMFORT TRIFFT**

Auf dieser extra bequemen und geräumigen Banklösung von **VENJAKOB** trifft man sich gerne. Gestaltungsvielfalt inklusive.

**WHEN DESIGN
MEETS COMFORT**

You'll love getting together on this extra-comfy, spacious bench from **VENJAKOB**. Design variety included.

Exclusive-Edition:
Erhältlich nur bei selektiven Handelspartnern
Only available at selected retailers

**EINFACH PERFEKTE
FORMGEBUNG.**

Form, Funktion und Verarbeitung in höchster Perfektion umgesetzt. Die modernen und qualitativ sehr hochwertigen Bänke lassen sich nach Ihren persönlichen Bedürfnissen individuell zusammenstellen.

EIN GUTES GEFÜHL - EIN **VENJAKOB**

**SIMPLY PERFECT
DESIGN.**

Form, function and finish done to perfection. These modern, exceptionally high-quality benches can be tailored to your precise requirements.

A GOOD FEELING - A **VENJAKOB**



Dining table **RUSS* 3134-1875**: LWH 160/90/75 cm • Metal anthracite matt, Wild oak light oiled finish • Armchair **FELIA* 2092-18TC** with swivel function: WHD 61/93/64 cm • Single bench **SAPHIR* P873-18TC**: LHD 170/85/66 cm • Corner bench **SAPHIR* P880-18TCR**: LHD 173/85/66 cm • Metal anthracite matt • Fabric: Freiburg Q2 schilf • Overall dimensions 238 x 173 cm

DER TREND GEHT ZUR BANK

It's all about the bench

SIE BRINGT MENSCHEN ZUSAMMEN.

Sie setzen Akzente in offenen
Essbereichen oder verleihen Esszimmern
ein Extra an Gemütlichkeit.
Ob mit Leder oder Stoff bezogen,
farblich in uni oder
Bicolor-Optik: ONYX* schafft Flair.

IT BRINGS PEOPLE TOGETHER.

They add an accent to open-plan
dining areas and lend a cosy touch
to dining rooms.
Whether covered with leather or fabric,
plain or two toned:
ONYX* creates flair.

MAXIMALE GEMÜTLICHKEIT

Auf bis zu 230 cm
Sitzfläche haben es vier
Erwachsene herrlich bequem.

MAXIMUM COSINESS
Up to 230 cm in length,
this bench can comfortably seat
four adults.



Solitärbank ONYX* P980: LHT 200/85/71 cm • Wildeiche hell geölt
Bench ONYX* P980: LHD 200/85/71 cm • Wild oak light oiled finish

**ANGESAGT:
MIT GRAU GESTALTEN.**

Geometrische Formen mit dem gewissen Extra: Da braucht es nicht viel Farbe, um positiv aufzufallen. Farbe können die Komfortkünstler LEVA* und ONYX* aber auch.

**ON TREND:
DESIGNING WITH GREY.**

Geometric shapes with flair: You don't need lots of colour to stand out. Although comfort artists LEVA* and ONYX* can do colour too.



Esstisch KLU* 1592-1703: LBH 190/100/75 cm • Edelstahloptik, Eiche rustico hell geölt • Stuhl LEVA* 2311-17EB mit Drehfunktion: BHT 59/88/66 cm • Bank ONYX* P930-17EB: LHT 200/87/67 cm • Edelstahloptik • Bezug: Alicante schwarz

Dining table KLU* 1592-1703: LWH 190/100/75 cm • Stainless steel optic, Oak rustico light oiled finish • Chair LEVA* 2311-17EB with swivel function: WHD 59/88/66 cm • Single bench ONYX* P930-17EB: LHD 200/87/67 cm • Stainless steel optic • Fabric: Alicante black

EIN PLATZ ZUM ANKOMMEN.

Ein Platz zum Pläne schmieden,
ein Platz für einen allein oder die ganze Familie:
Dieses Banksystem erweitert die Möglichkeiten
und sieht richtig gut dabei aus.
Eine Anschaffung fürs Leben: Darauf will
einfach jeder sitzen.

A PLACE TO GATHER.

A place to make plans,
to spend time by yourself or with the whole family:
This bench system opens up a whole host
of possibilities and looks great while doing it.
A purchase for life:
Everyone will want a seat at this table.



Essplätze neu gedacht –
das hat bei VENJAKOB Tradition.
Finden Sie Ihren Wohnstil:

Mehr entdecken...



Discover more...

HERRAUSRAGEND SCHÖN

Hier ausgeführt in
edler Eiche rustico hell geölt
und mit hellblauen Bezügen

SIMPLY BEAUTIFUL
Manufactured in exquisite
oak rustico light oiled finish and
with light blue covers.

Esstisch DUE* 1796-0300: LBH 190/100/75 cm • Eiche rustico hell geölt • Sessel KATE* 3012-03AH: BHT 54/86/62 cm •
Solitärbank TOPAS* P685-03AHA: LHT 200/83/64 cm • Eiche rustico hell geölt • Bezug: Waren hellblau

Dining table DUE* 1796-0300: LWH 190/100/75 cm • Oak rustico light oiled finish • Armchair KATE* 3012-03AH: WHD 54/86/62 cm •
Single Bench TOPAS* P685-03AHA: LHD 200/83/64 cm • Oak rustico light oiled finish • Fabric: Waren light blue

*The model names are not a brand name, but an order indicator to distinguish the individual products in our collection.

#daslebenaufmöbeln

Unsere Empfehlung für Sie:

SINNlichkeit DER RUHE.

Für ein spürbar entspanntes Leben braucht es nicht viel. Nur eben genau das Richtige. Bei **VENJAKOB** arbeiten dafür Design und Natur Hand in Hand.
Entdecken Sie das neue Wohn- und Speisezimmer-Programm LUMEA.

Our recommendation for you:

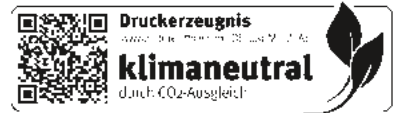
SENSUALITY OF SILENCE.

A truly relaxed lifestyle doesn't require many things. It simply requires the right ones.
VENJAKOB strives to reconcile tasteful design with the natural world.
Discover LUMEA – our new living and dining room range.



Mehr entdecken...
 Discover more...

www.venjakob-moebel.de



Für eventuelle Druckfehler übernehmen wir keine Haftung. Alle Maße sind Ca.-Maße. Technisch bedingte Änderungen sowie Farbabweichungen vorbehalten. Die Modelle sind designrechtlich geschützt. Stand: 03 | 2024

MADE IN GERMANY

5 JAHRE Garantie
 gemäß Qualitäts- und Gütepass



VENJAKOB

#daslebenaufmöbeln

Alfons Venjakob GmbH & Co. KG | Friedrichsdorfer Straße 220 | 33335 Gütersloh, Germany
 Telefon: + 49 5209 592-0 | venjakob@venjakob-moebel.de