

# 380 Flexline 10



08.01.2024 - bis auf Widerruf

# gültig ab 08.01.2024

## 380 Flexline 10

Modell S380/L380



Sofa/3 sitz ST links Typ -38, Ottomane rechts Typ -59  
F135 Metall schwarz(100mm)  
Seitenteil "G"



### Details:



Querschläfer AP30QS



Bettkasten AP25KA



Relax-Funktion AP810



Sitzvorzug motorisch APSVZMOT



Sitzvorzug motorisch AP35SVZMOT



Sitzvorzug im Longchair AP52MOT



Wallfree WF08



Wallfree WF08KS



"Premiun Sofaassistent" APAH08K



Anbauhocker AP50KA



Tasche APTA08



# gültig ab 08.01.2024

## 380 Flexline 10

Modell S380/L380

<b>Aufbau</b>	Gestell:	Buchenholz mit Holzwerkstoff
	Sitz:	Qualitätsfederkern auf Nossagunterfederung Polyätherschaum m. Vlies umhüllt
	Alternativ-Sitz:	Volleschaumsitz auf Nosagunterfederung Polyetherschaum mit Vlies umhüllt
	Rücken:	Gummigurtunterfederung, Polyätherschaum Polyätherschaum m. Vlies umhüllt
	Sitzhöhe:	ca. 46cm mit Standardfuß (100mm)
	Sitztiefe:	ca. 56cm

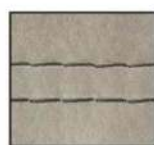
Kontrastfaden möglich?



### Kontrastnähte



rot - F01



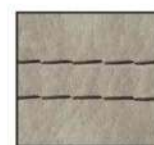
anthrazit - F06



beige - F07



grau - F08



braun - F09



weiss - F10



stein - F16



silber - F18



schlamm - F19



schwarz - F26

Achtung:

Wird bei der Bestellung keine Kontrastnahtfarbe angegeben, wird automatisch Ton in Ton gefertigt!

**Allgemeine Hinweise**

Uni - Modell!!! Streifen- und sonst. Rapportstoffe sind nur gegen Mehrpreis in Höhe von 15% möglich!

Sollte ein abweichender Sonderzuschnitt gewünscht werden, ist dies generell möglich, erfordert jedoch einen Mehrpreis in Höhe von 15%. Wählen Sie zwei Stoffe aus unterschiedlichen Preisgruppen, gilt für die Preisfindung die höhere Stoffgruppe! Bitte die gewünschte Zweifarbigkeit genau angeben.

Bitte beachten Sie, dass bei LEDER Teilungsnahte notwendig sind.

Bei der Kombination bzw. beim Anschluss von "Elementen ohne Seitenteile" sind zwei zusätzliche Möbelfüße und Montageklötze erforderlich, die extra berechnet werden!

Lose Kissen sind nicht im Preis enthalten und müssen separat bestellt werden.

Rücken "echt" ist immer Standard.

Alle Teile werden standardmäßig mit Kopfstützentaschen gefertigt.

**Kopfstützen:**



Typ -06  
Kopfstütze lose  
Metallschwert fest  
gerade



Typ -166  
Kopfstütze lose  
Metallschwert fest  
gebogen



Typ -266  
Kopfstütze lose  
Metallbügel mit  
Gelenk  
für Wallfree - Funktion  
Rücken 1 + Rücken 2



# gültig ab 08.01.2024

## 380 Flexline 10

Modell S380/L380

Bestellhinweise:  
Sitz:

Standard:

CLASSIC spring



gegen Mehrpreis  
-APFKF Federkern Fest

CLASSIC spring  
FEST



gegen Mehrpreis  
-AP10VS

Soft



Rücken:  
Standard:



Rücken 1  
inkl. Kopfstützentaschen

Alternativ:  
preisgleich



Rücken 2  
inkl. Kopfstützentaschen

gegen Mehrpreis:



Rücken 3 inkl. Kopfteilverstellung  
klappbar APRÜ3  
(nur mit Funktion möglich)

Tiefe +12cm

Höhe +2cm = 92cm

aufgeklappt 106cm

Bei Eckteilen vergrößert sich die Tiefe und die Breite um 12cm.

(z.B. Typ -25 erfordert 2x APRÜ3 Kopfteilverstellung)

(z.B. Typ -25 erfordert 2x APRÜ3 Kopfteilverstellung)



# gültig ab 08.01.2024

## 380 Flexline 10

Modell S380/L380

*Bestellhinweise:  
Rücken:*



Ansicht der Eckteile mit Rücken 1 + 2 Typ -04, -804, -56, -57, -58, -59



Ansicht der Eckteile mit Rücken 3 Typ -04, -804, -56, -57, -58, -59



Ansicht der Eckteile mit Rücken 1 + 2 Typ -05, -41, -42



Ansicht der Eckteile mit Rücken 3 Typ -05, -41, -42



# gültig ab 08.01.2024

## 380 Flexline 10

Modell S380/L380

Seitenteile:

Standard:



Seitenteil "A"

Alternativ:  
preisgleich



Seitenteil "B"  
Breite +4cm  
Seitenteil "B" und "C" sind nicht klappbar möglich.

Seitenteil "C"  
Breite +10cm

Seitenteil "D"  
Breite +1cm

Seitenteil "E"  
Breite +1cm

Seitenteil "F"  
Breite -5cm  
Seitenteil "F" und "G" ist nicht klappbar möglich.

Seitenteil "G"  
Breite +7cm

Füße:



Lieferbare Fußhöhen:

100mm	SH ca. 46cm
120mm	SH ca. 48cm
140mm	SH ca. 50cm

Bei Holzfüßen bitte immer Beizton angeben. Holzmuster befinden sich am Stoffwagen!



# gültig ab 08.01.2024

## 380 Flexline 10

Modell S380/L380

*Optionale  
Funktionen  
gegen  
Mehrpreis*

- AP08/AP09/AP89 Seitenteile (ST) "A", "D" und "E" klappbar
- APRÜ3 Rücken 3 mit Kopfteilverstellung klappbar pro Rücken  
Die Kopfteilverstellung kann nur für den kompletten Typ bestellt werden.  
(z.B. Typ -25 erfordert 2x APRÜ3 Kopfteilverstellung)
- AP50KA Anstelhocker klappbar mit Stauraum  
in den Typen -50/-51
- AP30QS Querschläfer (nur mit 100mm Füßen möglich.)  
in den Typen -25, -26, -54/-55, -31, -33, -38/-39
- AP25KA Bettkasten aufklappbar  
in den Typen -56/-57 und -58/-59 möglich.
- AP810 Relax-Funktion im Rücken  
nur an der Anstellseite bei den Typen -56/-57 und -58/-59 möglich.
- APSVZMOT Sitzvortrag motorisch mit Sensorsteuerung  
bei den Typen -23/-24, -25, -54/-55, -26, -31, -33, -38/-39, -68/-69 und -84/-85 möglich.
- AP35SVZMOT Sitzvortrag motorisch mit Sensorsteuerung für Sonderbreiten  
in den Typen -20, -21, -28/-29, -34, -35 und -48/-49 möglich.
- AP52MOT Sitzvortrag im Longchair motorisch mit Sensorsteuerung  
in den Typen -52/-53 sowie -62/-63 möglich.

**Info:** Sitzvortrag ist optional auch mit Kabelhandschalter preisgleich lieferbar! Bitte bei Bestellung angeben!

APAH08K/09K "Premium Sofaassistent" (Aufstehhilfe) links, rechts oder beide mit Kabelschalter  
APAH89K  
"Premium Sitzassistent" (Aufstehhilfe) ist in den Typen -10, -18/-19, -20, -28/-29, -25, -54/-55,  
-33, -38/-39 jeweils auf der Seitenteileseite möglich.

APTA08/09/89 Mehrpreis "Tasche" für Schalter links/rechts oder beide

Hochlehnsessel -60 und Hochlehnsessel mit Aufstehhilfe -860

Die Armlehne ist hier nicht wählbar!



Bitte beachten Sie, dass der Beschlag der Aufstehhilfe beim Betätigen der Funktion nach unten auf den Fussboden fährt (liegt auf dem Fussboden auf) und somit sich der komplette Sessel nach vorne neigt.



# gültig ab 08.01.2024

## 380 Flexline 10

Modell S380/L380

WF08KS, WF09KS, WF89KS	"Wallfree" pro Sitzeinheit 2 Sensoren (nur mit 100mm Füßen möglich.) links, rechts oder beide. Rücken 1 und Rücken 2 inkl. Komfort-Kopfstütze -266 mit Klappfunktion.
WF08, WF09, WF89	"Wallfree" pro Sitzeinheit 2 Sensoren (nur mit 100mm Füßen möglich.) links, rechts oder beide für Rücken 3 inkl. manueller Kopfteilverstellung <b>ACHTUNG! Bei einer Bestellung von WF08 oder WF09 muss bei Typen ab 2 Rücken 1x APRÜ3 dazubestellt werden!</b> (z.B. Typ -25 erfordert 1x APRÜ3 Kopfteilverstellung für Seite ohne Wallfree.)

**Info:** Wallfree ist optional auch mit Kabelhandschalter preisgleich lieferbar! Bitte bei Bestellung angeben!

### Informationen zu Wallfree

Folgende Typen sind mit der "Wallfree"- Funktion möglich:

Sessel Typ 10, Element Typ 11, Elemente mit 1 Seitenteil Typen 18/19  
Lieferung erfolgt hier in einem Colli.

Die Sofas Typ 20, 21, 28/29 mit einer Beschlagbreite von 550mm.  
Lieferung erfolgt mit zwei Colli, unabhängig ob eine oder zwei Funktionen verbaut werden.

Die Sofas Typ 25, 26, 54/55 mit einer Beschlagbreite von 625mm.  
Lieferung erfolgt mit zwei Colli, unabhängig ob eine oder zwei Funktionen verbaut werden.

Die Sofas Typ 33, 31, 38/39 mit einer Beschlagbreite von 700mm.  
Lieferung erfolgt mit zwei Colli, unabhängig ob eine oder zwei Funktionen verbaut werden.

Die Sofas Typ 34, 35, 48/49 mit einer Beschlagbreite von 550mm. Der "Wallfree" ist hier links oder rechts möglich.  
Lieferung erfolgt, bei einer Bestellung von einem "Wallfree" mit zwei Colli und bei einer Bestellung mit 2 Wallfree mit 3 Colli.

Schrauben und Muttern zum Verbinden der einzelnen Teile beim Kunden werden mitgeliefert.

Der "Wallfree"-Beschlag ist je Sitzeinheit mit max. 120kg belastbar.

Alle Typen ohne Funktion bestehen aus einem Teil.





# gültig ab 08.01.2024

## 380 Flexline 10

Modell S380/L380

Sitzqualitäten: **CLASSIC spring** ohne Mehrpreis Rücken: Rücken 1 ohne Mehrpreis  
**CLASSIC spring FEST** Mehrpreis -APFKF Rücken 2 ohne Mehrpreis -APRÜ2  
**Soft** Mehrpreis -AP10VS Rücken 3 Mehrpreis -APRÜ3



Sofas					
Modell S380					
Typ	-20 Sofa/2 sitz 2 ST	-25 Sofa/2,5 sitz 2 ST	-33 Sofa/3 sitz 2 ST	-35 Sofa/3,5 sitz 2 ST	
B / T / H	146/90/90	161/90/90	176/90/90	201/90/90	
Stoffgruppe					
6					
7					
8					
9					
10					
11					
12					
13					
14					
15					
16					
17					
18					
Sonderstoff 0839					
Rohp.					
Modell L380					
Ledergruppe					
10					
20					
30					
40					
Optionale Funktion gegen Mehrpreis					
AP50KA					
APFKF					
AP10VS					
AP08 (ST A;D;E)					
AP09 (ST A;D;E)					
AP89 (ST A;D;E)					
APRÜ3					
AP30QS					
AP25KA					
AP810					
APSVZMOT					
AP35SVZMOT					
AP52MOT					
APAH08K					
APAH09K					
APAH89K					
APTA08					
APTA09					
APTA89					
WF08KS					
WF09KS					
WF89KS					
WF08					
WF09					
WF89					
AP08/AP09/AP89 WF08/WF09/WF89					ist nur in Verbindung mit den Seitenteilen "A", "D" und "E" möglich! Wallfree inkl. Rücken 3! Bei einer Bestellung von WF08 oder WF09 muss bei Typen ab 2 Rücken 1x APRÜ3 dazubestellt werden!



# gültig ab 08.01.2024

## 380 Flexline 10

Modell S380/L380

Sitzqualitäten: **CLASSIC spring** ohne Mehrpreis Rücken: Rücken 1 ohne Mehrpreis  
**CLASSIC spring FEST** Mehrpreis -APFKF Rücken 2 ohne Mehrpreis -APRÜ2  
**Soft** Mehrpreis -AP10VS Rücken 3 Mehrpreis -APRÜ3



Zwischenelemente						
Modell S380						
Typ	-11	-21	-26	-31	-34	
	Element ohne ST	Sofa/2 sitz ohne ST	Sofa/2,5 sitz ohne ST	Sofa/3 sitz ohne ST	Sofa/3,5 sitz ohne ST	
B / T / H	64/90/90	111/90/90	126/90/90	141/90/90	166/90/90	
Stoffgruppe						
6						
7						
8						
9						
10						
11						
12						
13						
14						
15						
16						
17						
18						
Sonderstoff 0839						
Rohp.						
Modell L380						
Ledergruppe						
10						
20						
30						
40						
Optionale Funktion gegen Mehrpreis						
AP50KA						
APFKF						
AP10VS						
AP08 (ST A;D;E)						
AP09 (ST A;D;E)						
AP89 (ST A;D;E)						
APRÜ3						
AP30QS						
AP25KA						
AP810						
APSVZMOT						
AP35SVZMOT						
AP52MOT						
APAH08K						
APAH09K						
APAH89K						
APTA08						
APTA09						
APTA89						
WF08KS						
WF09KS						
WF89KS						
WF08						
WF09						
WF89						
AP08/AP09/AP89 WF08/WF09/WF89						ist nur in Verbindung mit den Seitenteilen "A", "D" und "E" möglich! Wallfree inkl. Rücken 3! Bei einer Bestellung von WF08 oder WF09 muss bei Typen ab 2 Rücken 1x APRÜ3 dazubestellt werden! pro APRÜ3



# gültig ab 08.01.2024

## 380 Flexline 10

Modell S380/L380

Sitzqualitäten: **CLASSIC spring** ohne Mehrpreis Rücken: Rücken 1 ohne Mehrpreis  
**CLASSIC spring FEST** Mehrpreis -APFKF Rücken 2 ohne Mehrpreis -APRÜ2  
**Soft** Mehrpreis -AP10VS Rücken 3 Mehrpreis -APRÜ3



	Elemente		Ecken		
<b>Modell S380</b>					
Typ	-18	-19	-04	-804	-05
B / T / H	Element	Element	Eckteil	Spitzecke	Eckteil
Stoffgruppe	ST links	ST rechts	Spitzecke	m.Rü-Verstellung	Spitzecke
6	81/90/90	81/90/90	86/86/90	86/86/90	86/86/90
7					
8					
9					
10					
11					
12					
13					
14					
15					
16					
17					
18					
Sonderstoff 0839					
Rohp.					
<b>Modell L380</b>					
Ledergruppe					
10					
20					
30					
40					
Optionale Funktion gegen Mehrpreis					
AP50KA					
APFKF					
AP10VS					
AP08 (ST A;D;E)					
AP09 (ST A;D;E)					
AP89 (ST A;D;E)					
APRÜ3					
AP30QS					
AP25KA					
AP810					
APSVZMOT					
AP35SVZMOT					
AP52MOT					
APAH08K					
APAH09K					
APAH89K					
APTA08					
APTA09					
APTA89					
WF08KS					
WF09KS					
WF89KS					
WF08					
WF09					
WF89					
AP08/AP09/AP89 WF08/WF09/WF89	ist nur in Verbindung mit den Seitenteilen "A", "D" und "E" möglich! Wallfree inkl. Rücken 3! Bei einer Bestellung von WF08 oder WF09 muss bei Typen ab 2 Rücken 1x APRÜ3 dazubestellt werden!				



# gültig ab 08.01.2024

## 380 Flexline 10

Modell S380/L380

Sitzqualitäten: **CLASSIC spring** ohne Mehrpreis Rücken: Rücken 1 ohne Mehrpreis  
**CLASSIC spring FEST** Mehrpreis -APFKF Rücken 2 ohne Mehrpreis -APRÜ2  
**Soft** Mehrpreis -AP10VS Rücken 3 Mehrpreis -APRÜ3



	Einzelliegen		Eck-Anbau-Sofas		
<i>Modell S380</i>					
Typ	-68	-69	-41	-42	
	Recamiere ST links	Recamiere ST rechts	Ecksofa/2 sitz Abschlussho.re	Ecksofa/2 sitz Abschlussho.li	
B / T / H	188/90/90	188/90/90	194/86/90	194/86/90	
Stoffgruppe					
6					
7					
8					
9					
10					
11					
12					
13					
14					
15					
16					
17					
18					
Sonderstoff 0839					
Rohp.					
<i>Modell L380</i>					
Ledergruppe					
10					
20					
30					
40					
Optionale Funktion gegen Mehrpreis					
AP50KA					
APFKF					
AP10VS					
AP08 (ST A;D;E)					
AP09 (ST A;D;E)					
AP89 (ST A;D;E)					
APRÜ3					
AP30QS					
AP25KA					
AP810					
APSVZMOT					
AP35SVZMOT					
AP52MOT					
APAH08K					
APAH09K					
APAH89K					
APTA08					
APTA09					
APTA89					
WF08KS					
WF09KS					
WF89KS					
WF08					
WF09					
WF89					
AP08/AP09/AP89 WF08/WF09/WF89			ist nur in Verbindung mit den Seitenteilen "A", "D" und "E" möglich! Wallfree inkl. Rücken 3! Bei einer Bestellung von WF08 oder WF09 muss bei Typen ab 2 Rücken 1x APRÜ3 dazubestellt werden! pro APRÜ3		



# gültig ab 08.01.2024

## 380 Flexline 10

Modell S380/L380

Sitzqualitäten: **CLASSIC spring** ohne Mehrpreis Rücken: Rücken 1 ohne Mehrpreis  
**CLASSIC spring FEST** Mehrpreis -APFKF Rücken 2 ohne Mehrpreis -APRÜ2  
**Soft** Mehrpreis -AP10VS Rücken 3 Mehrpreis -APRÜ3



### Eck-Anbau-Sofas

Modell S380						
Typ	-56 Ottomane S links	-57 Ottomane S rechts	-58 Ottomane links	-59 Ottomane rechts		
B / T / H	159/86/90	159/86/90	194/86/90	194/86/90		
Stoffgruppe						
6						
7						
8						
9						
10						
11						
12						
13						
14						
15						
16						
17						
18						
Sonderstoff 0839						
Rohp.						
Modell L380						
Ledergruppe						
10						
20						
30						
40						
Optionale Funktion gegen Mehrpreis						
AP50KA						
APFKF						
AP10VS						
AP08 (ST A;D;E)						
AP09 (ST A;D;E)						
AP89 (ST A;D;E)						
APRÜ3						
AP30QS						
AP25KA						
AP810						
APSVZMOT						
AP35SVZMOT						
AP52MOT						
APAH08K						
APAH09K						
APAH89K						
APTA08						
APTA09						
APTA89						
WF08KS						
WF09KS						
WF89KS						
WF08						
WF09						
WF89						
AP08/AP09/AP89 WF08/WF09/WF89	ist nur in Verbindung mit den Seitenteilen "A", "D" und "E" möglich! Wallfree inkl. Rücken 3! Bei einer Bestellung von WF08 oder WF09 muss bei Typen ab 2 Rücken 1x APRÜ3 dazubestellt werden! pro APRÜ3					



# gültig ab 08.01.2024

## 380 Flexline 10

Modell S380/L380

Sitzqualitäten: **CLASSIC spring** ohne Mehrpreis Rücken: Rücken 1 ohne Mehrpreis  
**CLASSIC spring FEST** Mehrpreis -APFKF Rücken 2 ohne Mehrpreis -APRÜ2  
**Soft** Mehrpreis -AP10VS Rücken 3 Mehrpreis -APRÜ3



### Abschluss-Sofas

<i>Modell S380</i>						
Typ	-84 Element Abschlussst.li 111/90/90	-85 Element Abschlussst.re 111/90/90	-23 Sofa/2 sitz Abschlussst.re 171/90/90	-24 Sofa/2 sitz Abschlussst.li 171/90/90		
B / T / H Stoffgruppe						
6						
7						
8						
9						
10						
11						
12						
13						
14						
15						
16						
17						
18						
Sonderstoff 0839						
Rohp.						
<i>Modell L380</i>						
Ledergruppe						
10						
20						
30						
40						
Optionale Funktion gegen Mehrpreis						
AP50KA						
APFKF						
AP10VS						
AP08 (ST A;D;E)						
AP09 (ST A;D;E)						
AP89 (ST A;D;E)						
APRÜ3						
AP30QS						
AP25KA						
AP810						
APSVZMOT						
AP35SVZMOT						
AP52MOT						
APAH08K						
APAH09K						
APAH89K						
APTA08						
APTA09						
APTA89						
WF08KS						
WF09KS						
WF89KS						
WF08						
WF09						
WF89						
AP08/AP09/AP89 WF08/WF09/WF89	ist nur in Verbindung mit den Seitenteilen "A", "D" und "E" möglich! Wallfree inkl. Rücken 3! Bei einer Bestellung von WF08 oder WF09 muss bei Typen ab 2 Rücken 1x APRÜ3 dazubestellt werden! pro APRÜ3					



# gültig ab 08.01.2024

## 380 Flexline 10

Modell S380/L380

Sitzqualitäten: **CLASSIC spring** ohne Mehrpreis Rücken: Rücken 1 ohne Mehrpreis  
**CLASSIC spring FEST** Mehrpreis -APFKF Rücken 2 ohne Mehrpreis -APRÜ2  
**Soft** Mehrpreis -AP10VS Rücken 3 Mehrpreis -APRÜ3



### Anbau-Sofas

Modell S380						
Typ	-28	-29	-54	-55	-38	-39
B / T / H	Sofa/2 sitz ST links 128/90/90	Sofa/2 sitz ST rechts 128/90/90	Sofa/2,5 sitz ST links 143/90/90	Sofa/2,5 sitz ST rechts 143/90/90	Sofa/3 sitz ST links 158/90/90	Sofa/3 sitz ST rechts 158/90/90
Stoffgruppe						
6						
7						
8						
9						
10						
11						
12						
13						
14						
15						
16						
17						
18						
Sonderstoff 0839						
Rohp.						
Modell L380						
Ledergruppe						
10						
20						
30						
40						
Optionale Funktion gegen Mehrpreis						
AP50KA						
APFKF						
AP10VS						
AP08 (ST A;D;E)						
AP09 (ST A;D;E)						
AP89 (ST A;D;E)						
APRÜ3						
AP30QS						
AP25KA						
AP810						
APSVZMOT						
AP35SVZMOT						
AP52MOT						
APAH08K						
APAH09K						
APAH89K						
APTA08						
APTA09						
APTA89						
WF08KS						
WF09KS						
WF89KS						
WF08						
WF09						
WF89						
AP08/AP09/AP89 WF08/WF09/WF89	ist nur in Verbindung mit den Seitenteilen "A", "D" und "E" möglich! Wallfree inkl. Rücken 3! Bei einer Bestellung von WF08 oder WF09 muss bei Typen ab 2 Rücken 1x APRÜ3 dazubestellt werden! pro APRÜ3					



# gültig ab 08.01.2024

## 380 Flexline 10

## Modell S380/L380

Sitzqualitäten: **CLASSIC spring** ohne Mehrpreis Rücken: Rücken 1 ohne Mehrpreis  
**CLASSIC spring FEST** Mehrpreis -APFKF Rücken 2 ohne Mehrpreis -APRÜ2  
**Soft** Mehrpreis -AP10VS Rücken 3 Mehrpreis -APRÜ3



	Anbau-Sofas		Longchairs			
Modell S380						
Typ	-48	-49	-52	-53	-62	-63
B / T / H	Sofa/3,5 sitz	Sofa/3,5 sitz	Longchair	Longchair	Longchair	Longchair
Stoffgruppe	ST links	ST rechts	ST links	ST rechts	ST links	ST rechts
	183/90/90	183/90/90	81/160/90	81/160/90	89/160/90	89/160/90
6						
7						
8						
9						
10						
11						
12						
13						
14						
15						
16						
17						
18						
Sonderstoff 0839						
Rohp.						
Modell L380						
Ledergruppe						
10						
20						
30						
40						
Optionale Funktion gegen Mehrpreis						
AP50KA						
APFKF						
AP10VS						
AP08 (ST A;D;E)						
AP09 (ST A;D;E)						
AP89 (ST A;D;E)						
APRÜ3						
AP30QS						
AP25KA						
AP810						
APSVZMOT						
AP35SVZMOT						
AP52MOT						
APAH08K						
APAH09K						
APAH89K						
APTA08						
APTA09						
APTA89						
WF08KS						
WF09KS						
WF89KS						
WF08						
WF09						
WF89						
AP08/AP09/AP89 WF08/WF09/WF89	ist nur in Verbindung mit den Seitenteilen "A", "D" und "E" möglich! Wallfree inkl. Rücken 3! Bei einer Bestellung von WF08 oder WF09 muss bei Typen ab 2 Rücken 1x APRÜ3 dazubestellt werden! pro APRÜ3					





# gültig ab 08.01.2024

## 380 Flexline 10

Modell S380/L380

Sitzqualitäten: **CLASSIC spring** ohne Mehrpreis Rücken: Rücken 1 ohne Mehrpreis  
**CLASSIC spring FEST** Mehrpreis -APFKF Rücken 2 ohne Mehrpreis -APRÜ2  
**Soft** Mehrpreis -AP10VS Rücken 3 Mehrpreis -APRÜ3



	Sessel			Kopfstützen		
<i>Modell S380</i>						
Typ	-10 Sessel	-60 Hochlehnsessel	-860 Hochlehnsessel mit Aufstehhilfe	-06 Kopfstütze lose	-166 Komfort-Kopfstütze lose	-266 Komfort-Kopfstütze mit Klappfunktion
B / T / H	91/90/90	84/86/97	84/86/97	45x23 cm	50x26 cm	55x25cm
Stoffgruppe		SH 44 cm = 12cm Fuß	SH 44 cm = 12cm Fuß	mit "Schwert"	mit "Schwert"	mit "Bügel"
6						
7						
8						
9						
10						
11						
12						
13						
14						
15						
16						
17						
18						
Sonderstoff 0839						
Rohp.						
<i>Modell L380</i>						
Ledergruppe						
10						
20						
30						
40						
Optionale Funktion gegen Mehrpreis						
AP50KA						
APFKF						
AP10VS						
AP08 (ST A;D;E)						
AP09 (ST A;D;E)						
AP89 (ST A;D;E)						
APRÜ3						
AP30QS						
AP25KA						
AP810						
APSVZMOT						
AP35SVZMOT						
AP52MOT						
APAH08K						
APAH09K						
APAH89K						
APTA08						
APTA09						
APTA89						
WF08KS						
WF09KS						
WF89KS						
WF08						
WF09						
WF89						
AP08/AP09/AP89 WF08/WF09/WF89	ist nur in Verbindung mit den Seitenteilen "A", "D" und "E" möglich! Wallfree inkl. Rücken 3! Bei einer Bestellung von WF08 oder WF09 muss bei Typen ab 2 Rücken 1x APRÜ3 dazubestellt werden!					



# gültig ab 08.01.2024

## 380 Flexline 10

Modell S380/L380

Sitzqualitäten: **CLASSIC spring** ohne Mehrpreis Rücken: Rücken 1 ohne Mehrpreis  
**CLASSIC spring FEST** Mehrpreis -APFKF Rücken 2 ohne Mehrpreis -APRÜ2  
**Soft** Mehrpreis -AP10VS Rücken 3 Mehrpreis -APRÜ3



	Hocker					
<i>Modell S380</i>						
Typ	-07 Hocker	-27 Hockerbank	-50 Anbauhocker links	-51 Anbauhocker rechts	-77 Hocker zum Hochlehnsessel -60 + -860	
B / T / H Stoffgruppe	50x60 cm	95x74 cm	55x90	55x90	62x52cm	
6						
7						
8						
9						
10						
11						
12						
13						
14						
15						
16						
17						
18						
Sonderstoff 0839						
Rohp.						
<i>Modell L380</i>						
Ledergruppe						
10						
20						
30						
40						
Optionale Funktion gegen Mehrpreis						
AP50KA						
APFKF						
AP10VS						
AP08 (ST A;D;E)						
AP09 (ST A;D;E)						
AP89 (ST A;D;E)						
APRÜ3						
AP30QS						
AP25KA						
AP810						
APSVZMOT						
AP35SVZMOT						
AP52MOT						
APAH08K						
APAH09K						
APAH89K						
APTA08						
APTA09						
APTA89						
WF08KS						
WF09KS						
WF89KS						
WF08						
WF09						
WF89						
AP08/AP09/AP89 WF08/WF09/WF89	ist nur in Verbindung mit den Seitenteilen "A", "D" und "E" möglich! Wallfree inkl. Rücken 3! Bei einer Bestellung von WF08 oder WF09 muss bei Typen ab 2 Rücken 1x APRÜ3 dazubestellt werden!					



# gültig ab 08.01.2024

## 380 Flexline 10

Modell S380/L380

Sitzqualitäten: **CLASSIC spring** ohne Mehrpreis Rücken: Rücken 1 ohne Mehrpreis  
**CLASSIC spring FEST** Mehrpreis -APFKF Rücken 2 ohne Mehrpreis -APRÜ2  
**Soft** Mehrpreis -AP10VS Rücken 3 Mehrpreis -APRÜ3



		Kissen						
<i>Modell S380</i>								
Typ		-K24 Sofakissen m.Inlett + RV 38x38 cm	-K26 Rückkissen soft m.Inlett + RV 52x52 cm	-KS5 Kissensatz 2x K24 + 1x K26	-K88 Rechteck- Kissen m. RV 47x27 cm			
B / T / H								
Stoffgruppe								
6								
7								
8								
9								
10								
11								
12								
13								
14								
15								
16								
17								
18								
Sonderstoff 0839								
Rohp.								
<i>Modell L380</i>								
Ledergruppe								
10								
20								
30								
40								
Optionale Funktion gegen Mehrpreis								
AP50KA								
APFKF								
AP10VS								
AP08 (ST A;D;E)								
AP09 (ST A;D;E)								
AP89 (ST A;D;E)								
APRÜ3								
AP30QS								
AP25KA								
AP810								
APSVZMOT								
AP35SVZMOT								
AP52MOT								
APAH08K								
APAH09K								
APAH89K								
APTA08								
APTA09								
APTA89								
WF08KS								
WF09KS								
WF89KS								
WF08								
WF09								
WF89								
AP08/AP09/AP89 WF08/WF09/WF89		ist nur in Verbindung mit den Seitenteilen "A", "D" und "E" möglich! Wallfree inkl. Rücken 3! Bei einer Bestellung von WF08 oder WF09 muss bei Typen ab 2 Rücken 1x APRÜ3 dazubestellt werden!						



